



Regard sur les enjeux financiers du transport en commun dans les villes moyennes et petites au Québec

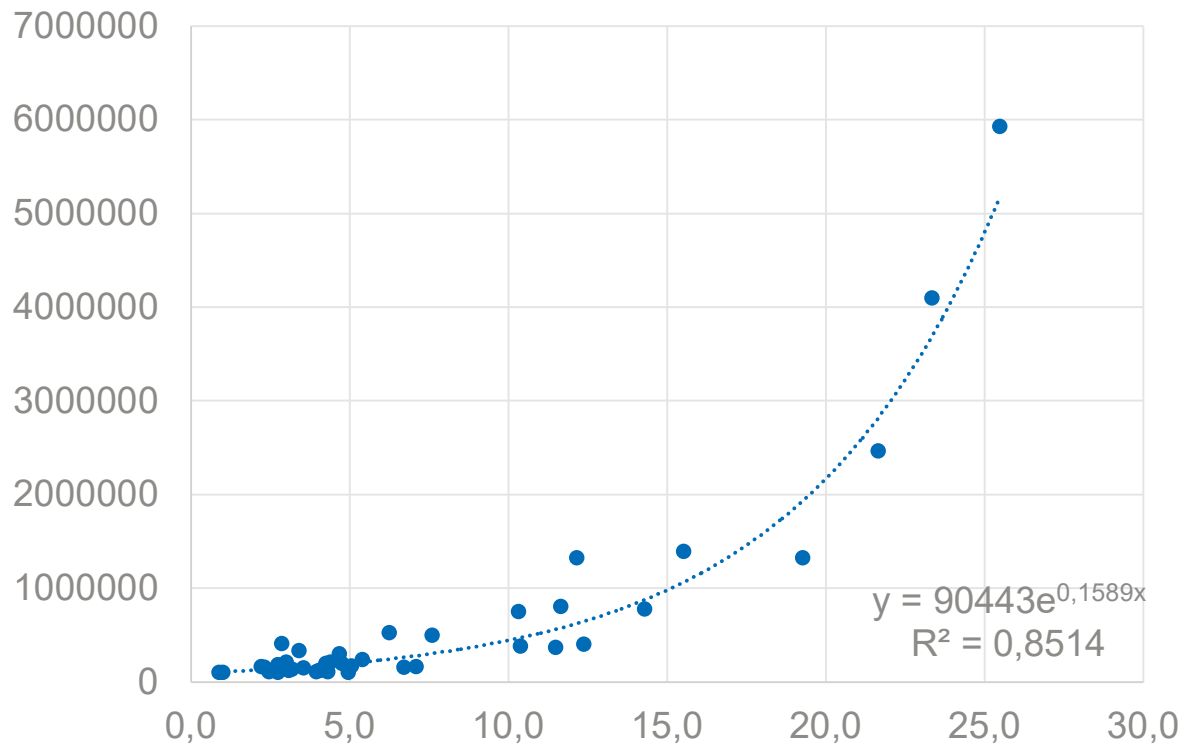


Jean-Philippe Meloche
École d'urbanisme et d'architecture de paysage
Université de Montréal

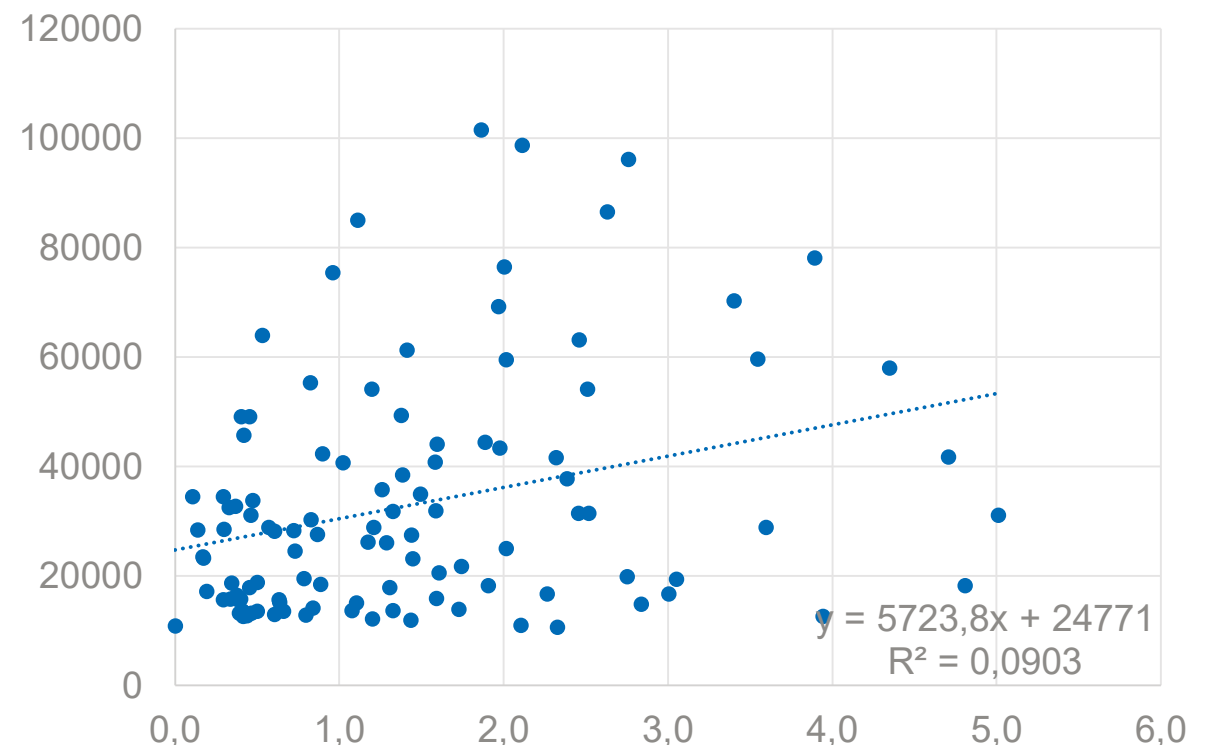
Colloque AQTr
Quel avenir pour la mobilité dans les collectivités québécoises ?
19 février 2020
Montréal

Le lien entre la taille des villes et la part modale du transport en commun

Villes de plus de 100 000 habitants (AR et RMR)



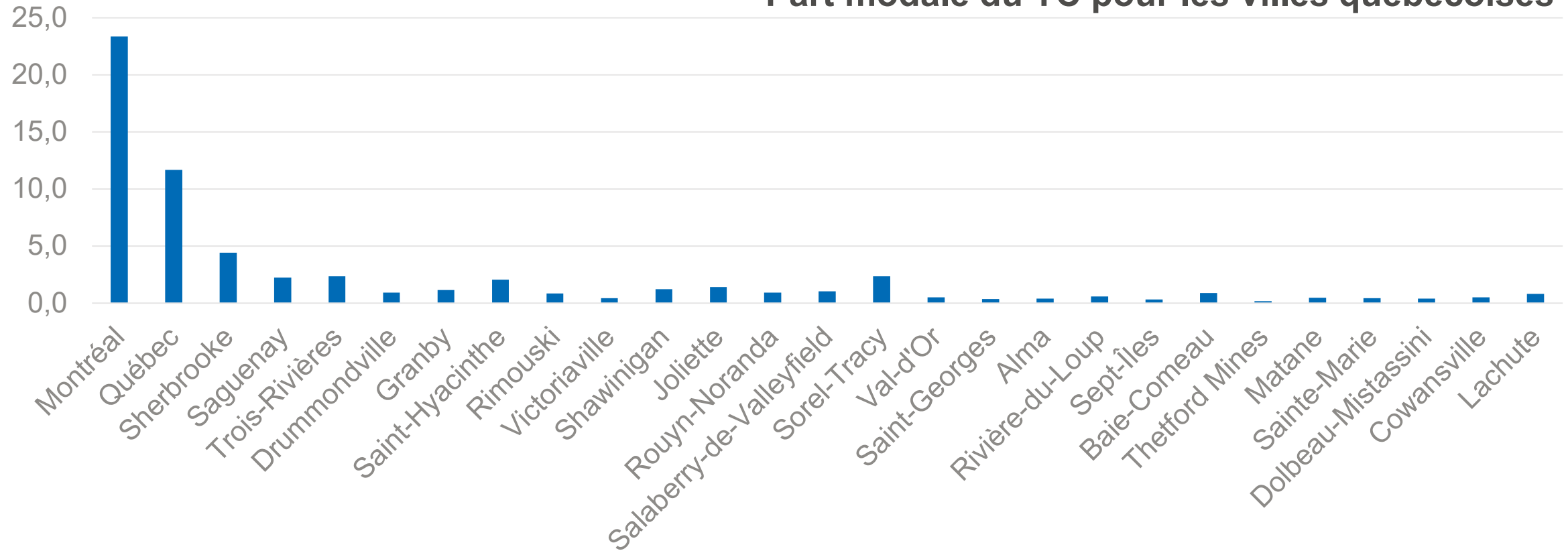
Villes de 100 000 habitants et moins (AR)



À partir des parts modales de déplacements au travail et des populations des AR et RMR, recensement 2016, Statistique Canada

Le lien entre la taille des villes et la part modale du transport en commun

Part modale du TC pour les villes québécoises



Parts modales des déplacements au travail, recensement 2016, Statistique Canada

Réseaux TC – petites et moyennes villes

AOT	Achalandage annuel 2014	Autobus et minibus (véhicules)	Kilométrage moyen annuel par autobus	Nombre de passager par km	Coût moyen par km (\$)
STS (Sherbrooke)	8 103 081	109	60 557	1,23	5,40
STS (Saguenay)	4 831 465	103	46 205	1,02	5,51
STT (Trois-Rivières)	3 619 730	69	53 271	0,98	4,21
STR (Rimouski)	162 765	10	31 654	0,51	7,06
RTCS (Shawinigan)	316 897	6	41 667	1,27	8,57
OMIT Granby	291 019	5	117 555	0,50	3,73
OMIT Rouyn-Noranda	40 353	4	33 966	0,30	4,95
CTMJ (Joliette)	138 171	3	39 597	1,16	5,01
CTASI (Sept-îles)	124229	4	91 450	0,34	5,19
Vasy inc. (MRC Rivière-du-Loup)	41 865	3	55 303	0,25	3,48
Total (T)/Moyenne (M)	T : 17 669 575	T : 316	M : 55 787	M : 0,95	M : 5,16

RMR de Montréal (2009)

Nb de passager/km : 1,63

Coût moy./km : 5,60 \$

Beaudin St-Pierre (2017)

Source : Rapport d'activités des autorités organisatrices de transport.

Les tarifs

Tarifs observés en 2016

AOT	Passage	Laissez-passer mensuel	Laissez-passer Réduit
STS (Sherbrooke)	3,25 \$	75,00 \$	56,75 \$
STS (Saguenay)	3,30 \$	64,00 \$	51,15/36,25
STT (Trois-Rivières)	3,30 \$	65,00 \$	53,75 \$
STR (Rimouski)	3,65 \$	102,00 \$	51,00 \$
RTCS (Shawinigan)	3,00 \$	53,00 \$	43,00 \$
OMIT Granby	3,25 \$	61,00 \$	34,00 \$
OMIT Rouyn-Noranda	2,65 \$	43,50 \$	28,00 \$
CTMJ (Joliette)	2,85 \$	54,35 \$	32,60 \$
CTASI (Sept-îles)	5,00 \$	115,00 \$	90,00 \$
Vasy inc. (MRC Rivière-du-Loup)	3,25 \$	110,00 \$	N/A

Source : Sites web des autorités organisatrices de transport.

Beaudin St-Pierre (2017)

2011	Passage unique	Carte mensuelle
STMontréal	3,00 \$	72,75 \$
RTLougueuil	3,10 \$	82,50 \$
STLaval	2,80 \$	79,00 \$

Le partage des coûts

Année financière 2014

AOT	Ratio d'auto-financement	Coût par usager	Contribution municipale par usager	Subvention par usager
STS (Sherbrooke)	26,65%	4,39 \$	1,63 \$	0,64 \$
STS (Saguenay)	18,21%	5,43 \$	2,24 \$	0,88 \$
STT (Trois-Rivières)	26,63%	4,28 \$	1,37 \$	0,86 \$
STR (Rimouski)	25,11%	13,72 \$	6,24 \$	3,96 \$
RTCS (Shawinigan)	28,19%	6,76 \$	2,91 \$	2,93 \$
OMIT Granby	15,36%	7,54 \$	3,88 \$	2,51 \$
OMIT Rouyn-Noranda	27,07%	4,26 \$	1,96 \$	1,09 \$
CTMJ (Joliette)	11,66%	14,74 \$	11,16 \$	3,59 \$
CTASI (Sept-îles)	17,81%	17,47 \$	5,75 \$	8,85 \$
Vasy inc. (MRC Rivière-du-Loup)	20,10%	13,77 \$	2,27 \$	9,28 \$
TOTAL	23,41%	4,96 \$	1,93 \$	0,92 \$

RMR de Montréal (2009)

Ratio d'autofinancement
40,5%

Coût par usager
3,32 \$

Contribution municipale
par usager
1,11 \$

Subvention par usager
0,89 \$

Source : Rapport annuel des sociétés de transport et états-financier des OMIT.

Beudin St-Pierre (2017)

Le partage des coûts

Année financière 2014

AOT	Taux de couverture des dépenses par municipalités	Coût par habitant	Contribution municipale par habitant	Subvention par habitant
STS (Sherbrooke)	37,15%	217,64 \$	80,85 \$	31,94 \$
STS (Saguenay)	41,33%	179,80 \$	74,31 \$	29,09 \$
STT (Trois-Rivières)	31,94%	114,64 \$	36,62 \$	23,06 \$
STR (Rimouski)	45,48%	45,32 \$	20,61 \$	13,07 \$
RTCS (Shawinigan)	43,09%	43,51 \$	18,75 \$	18,84 \$
OMIT Granby	51,41%	32,98 \$	16,96 \$	10,96 \$
OMIT Rouyn-Noranda	46,08%	14,02 \$	6,46 \$	3,59 \$
CTMJ (Joliette)	75,72%	43,15 \$	32,68 \$	10,50 \$
CTASI (Sept-îles)	32,91%	27,55 \$	9,07 \$	13,95 \$
Vasy inc. (MRC Rivière-du-Loup)	16,51%	16,77 \$	2,77 \$	11,31 \$
TOTAL	38,89%	116,17 \$	45,18 \$	21,52 \$

Société de transport de Montréal (2009)

Taux de couverture des dépenses municipales
37,6 %

Coût par habitant
504,26 \$

Contribution municipale par habitant
189,64 \$

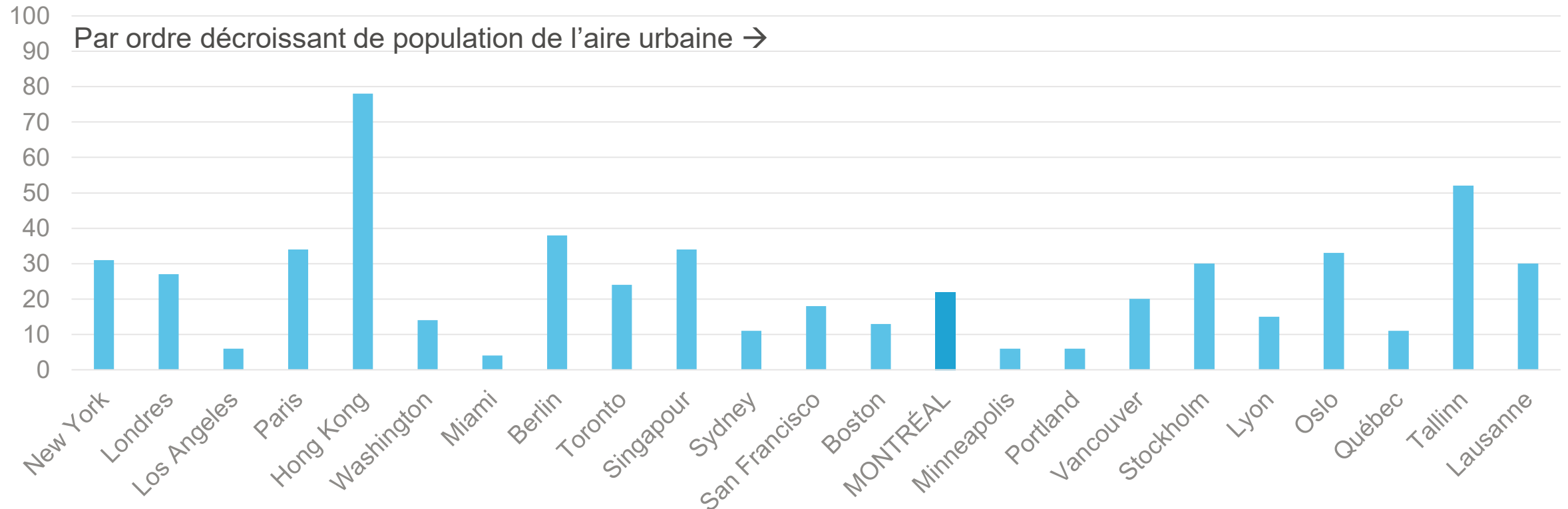
Subvention par habitant
164,59 \$

Source : Rapport annuel des sociétés de transport et états-financier des OMIT.

Beudin St-Pierre (2017)

Retour sur le lien entre la taille des villes et la part modale du transport en commun

Part modale du TC pour un échantillon de villes du monde



Parts modales des déplacements au travail, sources variées (statistiques nationales)

Retour sur le lien entre la taille des villes et la part modale du transport en commun

Pays	Part modale TC (%)	Prix d'une Volkswagen Golf 1.4L (2014) USD	Prix du litre d'essence (été 2018) USD
États-Unis	5,4	20 000	0,83
Canada	12,4	20 043	1,14
Allemagne	14,0	25 501	1,70
France	15,7	22 531	1,80
Suisse	30,0	31 439	1,65

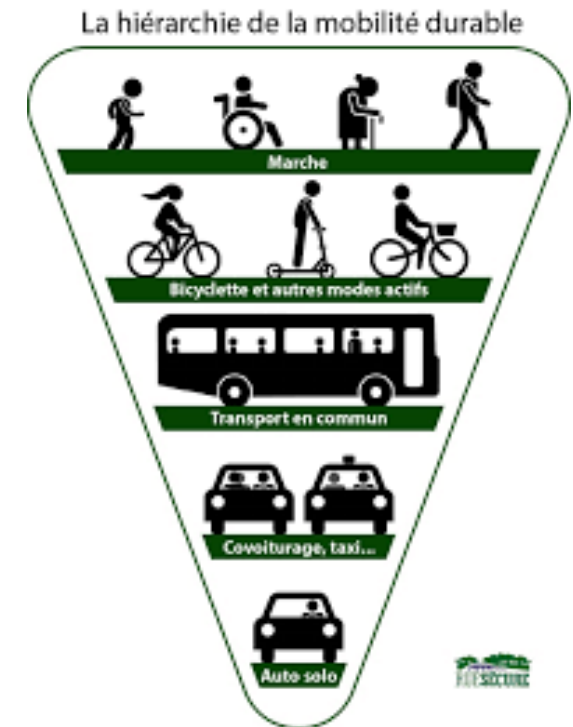
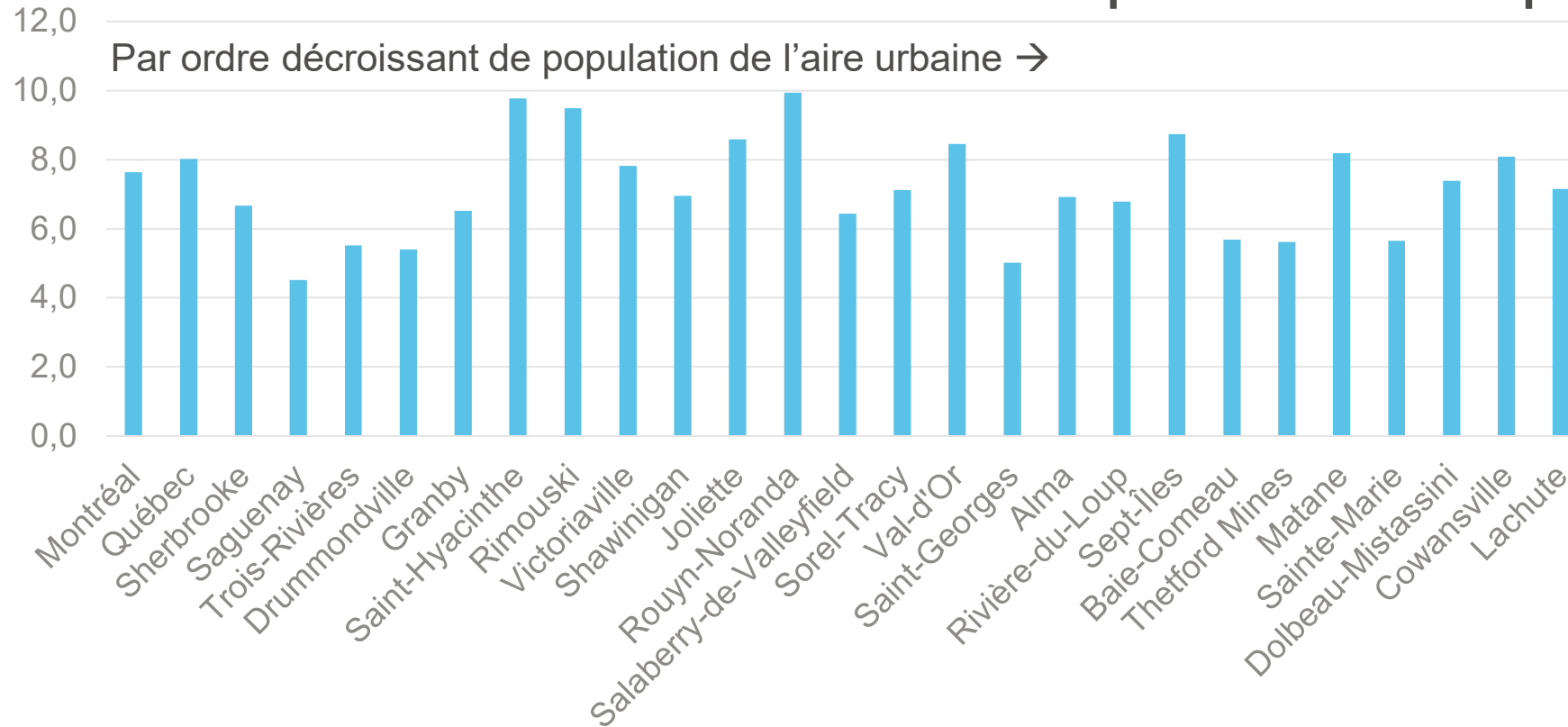
MELOCHE et al. (2019).

Coût annuelles des taxes et des tarifs par véhicule pour l'usages des routes	
Allemagne	1 282 \$
Norvège	2 728 \$
Oregon	539 \$
Singapour	11 339 \$
Québec	852 \$

MELOCHE (2019).

Miser sur la mobilité durable plutôt que sur le transport en commun

Part des déplacements actifs pour les villes québécoises



Parts modales des déplacements au travail, recensement 2016, Statistique Canada

MERCI

Jean-philippe.meloche@umontreal.ca

