

AOT_r

LE PARTAGE DES EMPRISES FERROVIAIRES



**La requalification
des friches
ferroviaires : enjeux
et opportunités**

Pierre St-Cyr, urbaniste
Montréal, le 18 février 2020

AQT_r LE PARTAGE DES EMPRISES FERROVIAIRES

Notre rapport au chemin de fer a évolué avec le temps



1945, Saint-Henri (source : Fonds Conrad Poirier)



2013, Lac Mégantic (source : UQAC)

La requalification des friches ferroviaires : enjeux et opportunités

AQT LE PARTAGE DES EMPRISES FERROVIAIRES

De l'importance du chemin de fer dans nos vies...



BLOCAGES FERROVIAIRES

Les barricades dressées sur plusieurs voies fermées du pays en signe d'opposition au projet de gazoduc Coastal Gaslink menacent les livraisons de produits aussi cruciaux que le propane et le chlore pour l'eau potable.

MENACES DE PÉNURIE ET DE PERTES D'EMPLOIS

PAS D'INTERVENTION POLITIQUE DANS LE TRAVAIL POLICIER

MENACES DE PÉNURIE ET DE PERTES D'EMPLOIS

Des manifestants bloquent les voies ferrées près de la réserve mohawk de Tyendinaga, au sud de Belleville, en Ontario.

KARIM BENEISSAÏEH
LA PRESSE

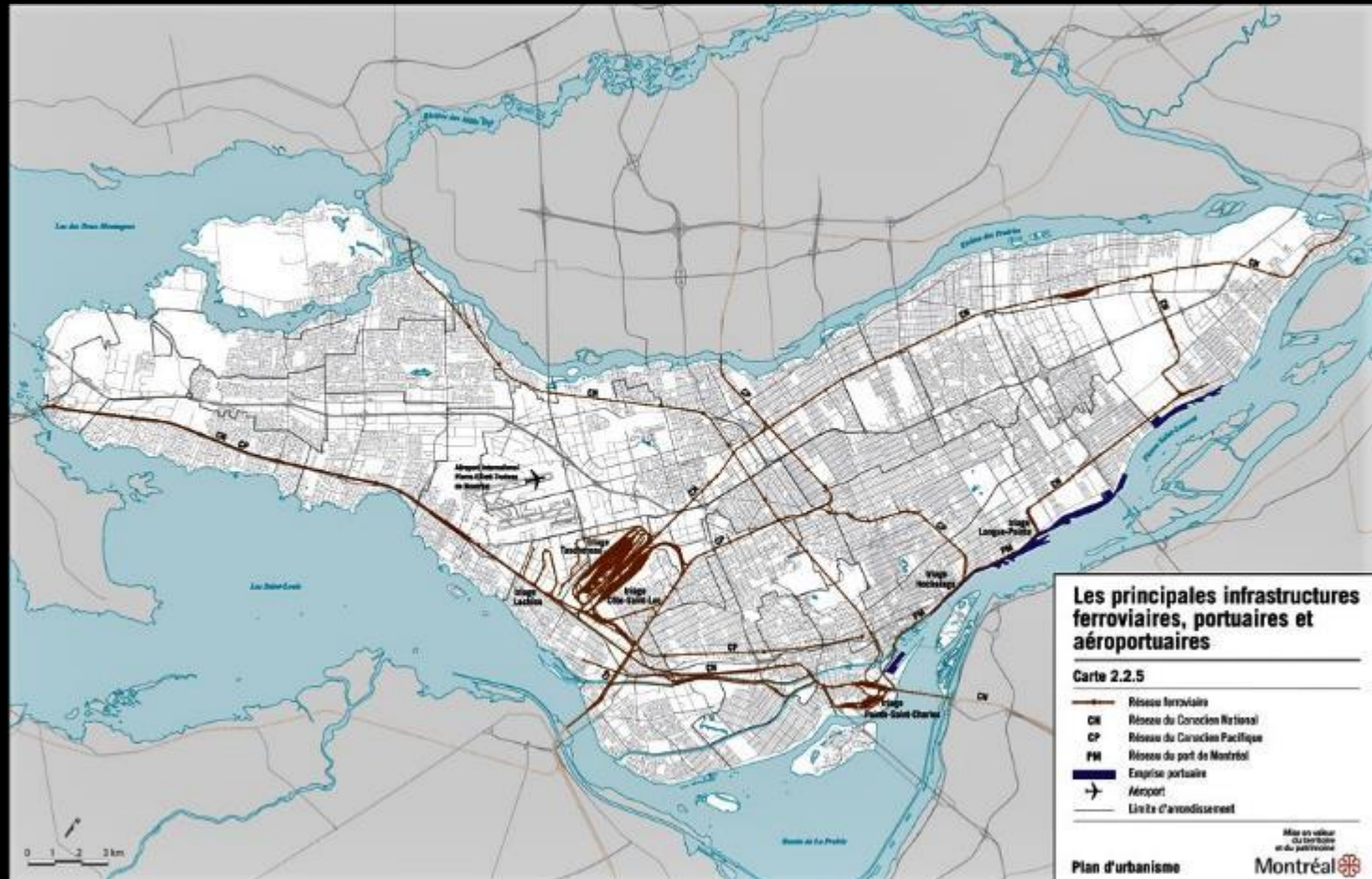
Livraisons vers les clients bloquées, matériaux et équipements qui n'entrent plus, mises à pied temporaires et menaces

PHOTO LARS VANDERBEEK / LA PRESSE CANADIENNE

La requalification des friches ferroviaires : enjeux et opportunités

AQT_r LE PARTAGE DES EMPRISES FERROVIAIRES

Le réseau ferroviaire montréalais



La requalification des friches ferroviaires : enjeux et opportunités

AQT_r LE PARTAGE DES EMPRISES FERROVIAIRES

Requalification urbaine : modifier les qualités physiques d'un milieu afin de lui attribuer une nouvelle vocation. Consolidation du milieu visé, création de nouveaux espaces publics - incluant l'ouverture de nouvelles rues - et de projets de construction favorisant la diversification des activités. (Source : Collectivitesviables.org)



La requalification des friches ferroviaires : enjeux et opportunités

AQTr LE PARTAGE DES EMPRISES FERROVIAIRES

Réseau du CP : partage des emprises mais surtout partage du foncier avec la trame urbaine en évolution



La requalification des friches ferroviaires : enjeux et opportunités

AQT_r LE PARTAGE DES EMPRISES FERROVIAIRES

Réseau du CP : partage des emprises mais surtout partage du foncier avec la trame urbaine en évolution

Faubourg Québec : Triage et Gare Viger



La requalification des friches ferroviaires : enjeux et opportunités

AQT_r LE PARTAGE DES EMPRISES FERROVIAIRES

Réseau du CP : partage des emprises mais surtout partage du foncier avec la trame urbaine en évolution

Angus



La requalification des friches ferroviaires : enjeux et opportunités

AQT_r LE PARTAGE DES EMPRISES FERROVIAIRES

Réseau du CP : partage des emprises mais surtout partage du foncier avec la trame urbaine en évolution

Angus



La requalification des friches ferroviaires : enjeux et opportunités

AQT_r LE PARTAGE DES EMPRISES FERROVIAIRES

Réseau du CP : partage des emprises mais surtout partage du foncier avec la trame urbaine en évolution

Triage Glen : CUSM



La requalification des friches ferroviaires : enjeux et opportunités

AQT_r LE PARTAGE DES EMPRISES FERROVIAIRES

Réseau du CP : partage des emprises mais surtout partage du foncier avec la trame urbaine en évolution

Îlot Windsor : Gare, Centre Bell, abords



La requalification des friches ferroviaires : enjeux et opportunités

AQT_r LE PARTAGE DES EMPRISES FERROVIAIRES

L'ancienne Cour de triage Outremont

Comblen les besoins d'espace de l'UdeM et assurer son développement à long terme :
300 000 m² plancher / 11 000 personnes

Consolider le rôle de Montréal à titre de ville de savoir

Requalifier une friche ferroviaire de 38 ha avec une certification LEED AQ (sur 25 ans)

Stimuler des retombées pour les zones périphériques



AQTr LE PARTAGE DES EMPRISES FERROVIAIRES

L'ancienne Cour de triage Outremont

Conception du plan directeur et consultation publique (2007)



OFFICE
DE CONSULTATION PUBLIQUE
DE MONTRÉAL

PROJETS DE RÈGLEMENTS P-04-047-34 ET P-06-069

PROJET D'AMÉNAGEMENT D'UN NOUVEAU
CAMPUS UNIVERSITAIRE SUR LE SITE
DE LA GARE DE TRIAGE D'OUTREMONT

RAPPORT DE CONSULTATION PUBLIQUE

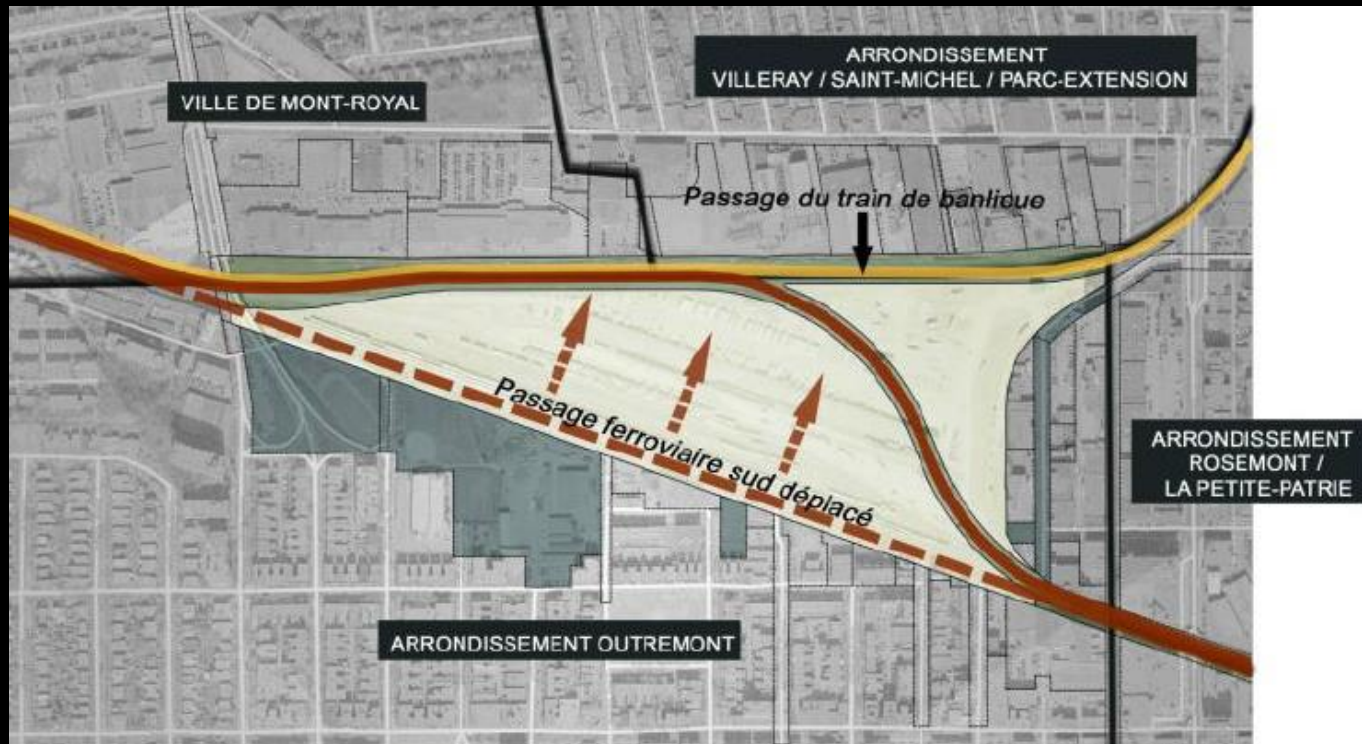
LE 31 JUILLET 2007

La requalification des friches ferroviaires : enjeux et opportunités

AQT_r LE PARTAGE DES EMPRISES FERROVIAIRES

L'ancienne Cour de triage Outremont

Conception du plan directeur et consultation publique (2007)



La requalification des friches ferroviaires : enjeux et opportunités

AQT_r LE PARTAGE DES EMPRISES FERROVIAIRES

L'ancienne Cour de triage Outremont

Ajustement et approbation du plan directeur (2011)

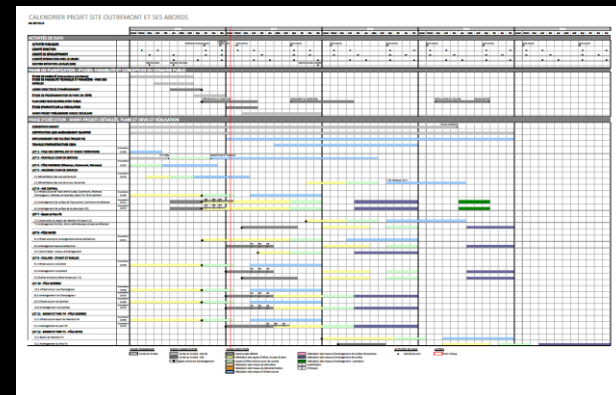
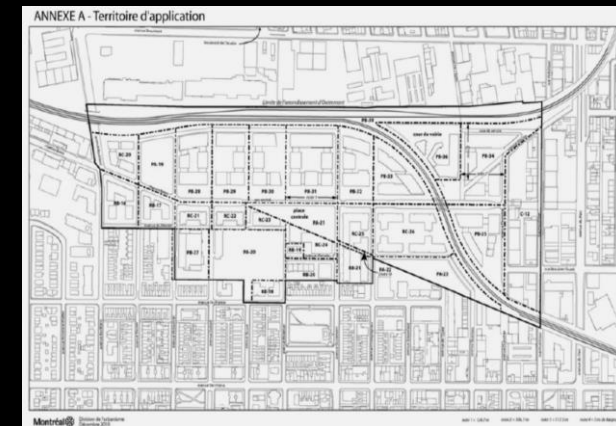


La requalification des friches ferroviaires : enjeux et opportunités

AQT_r LE PARTAGE DES EMPRISES FERROVIAIRES

L'ancienne Cour de triage Outremont

Financement, approbation réglementaire et accord de développement (2011)



La requalification des friches ferroviaires : enjeux et opportunités

AQT_r LE PARTAGE DES EMPRISES FERROVIAIRES

L'ancienne Cour de triage Outremont

Restauration des sols et reconfiguration du réseau ferroviaire

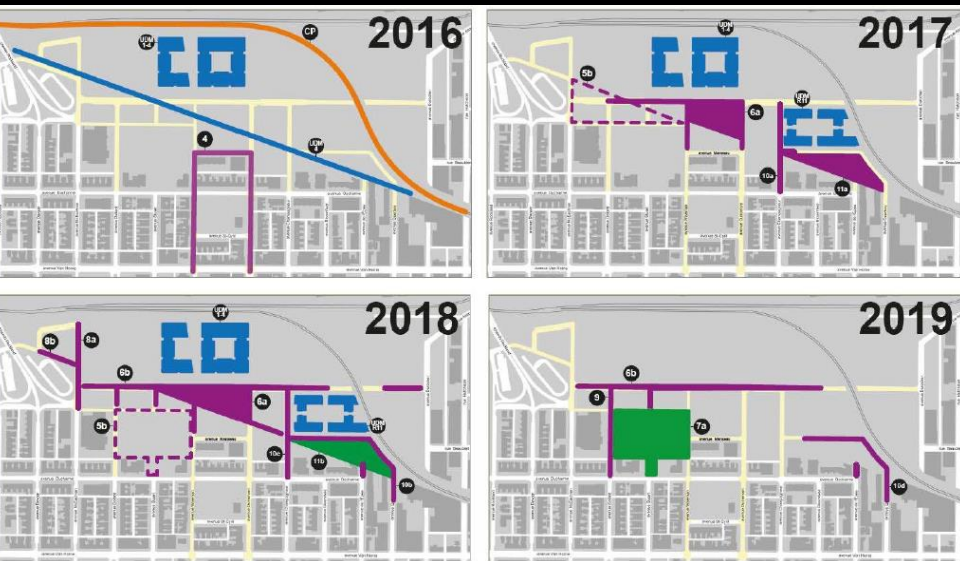


La requalification des friches ferroviaires : enjeux et opportunités

AQTr LE PARTAGE DES EMPRISES FERROVIAIRES

L'ancienne Cour de triage Outremont

Mise en place des infrastructures (Ville de Montréal)



La requalification des friches ferroviaires : enjeux et opportunités

AQT_r LE PARTAGE DES EMPRISES FERROVIAIRES

L'ancienne Cour de triage Outremont

Mise en place des infrastructures (Ville de Montréal)



La requalification des friches ferroviaires : enjeux et opportunités

AQT_r LE PARTAGE DES EMPRISES FERROVIAIRES

L'ancienne Cour de triage Outremont

Construction du Complexe des sciences (350 M\$ / 60 000m²)



La requalification des friches ferroviaires : enjeux et opportunités

AQT_r LE PARTAGE DES EMPRISES FERROVIAIRES

L'ancienne Cour de triage Outremont

Construction du Complexe des sciences (350 M\$ / 60 000m²)

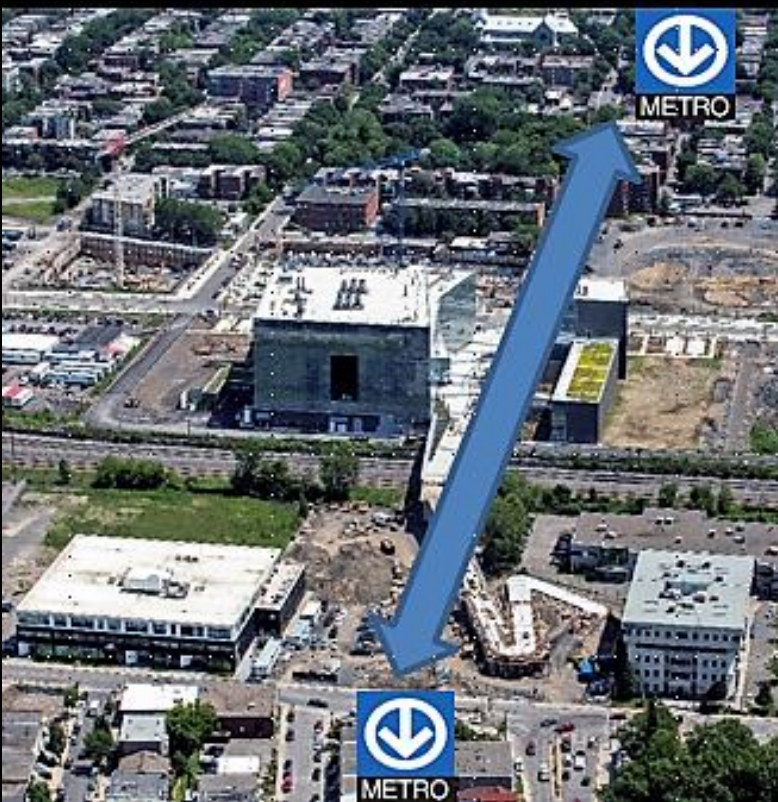


La requalification des friches ferroviaires : enjeux et opportunités

AQTr LE PARTAGE DES EMPRISES FERROVIAIRES

L'ancienne Cour de triage Outremont

Mise en place de la « Ligne bleue » et de sa passerelle

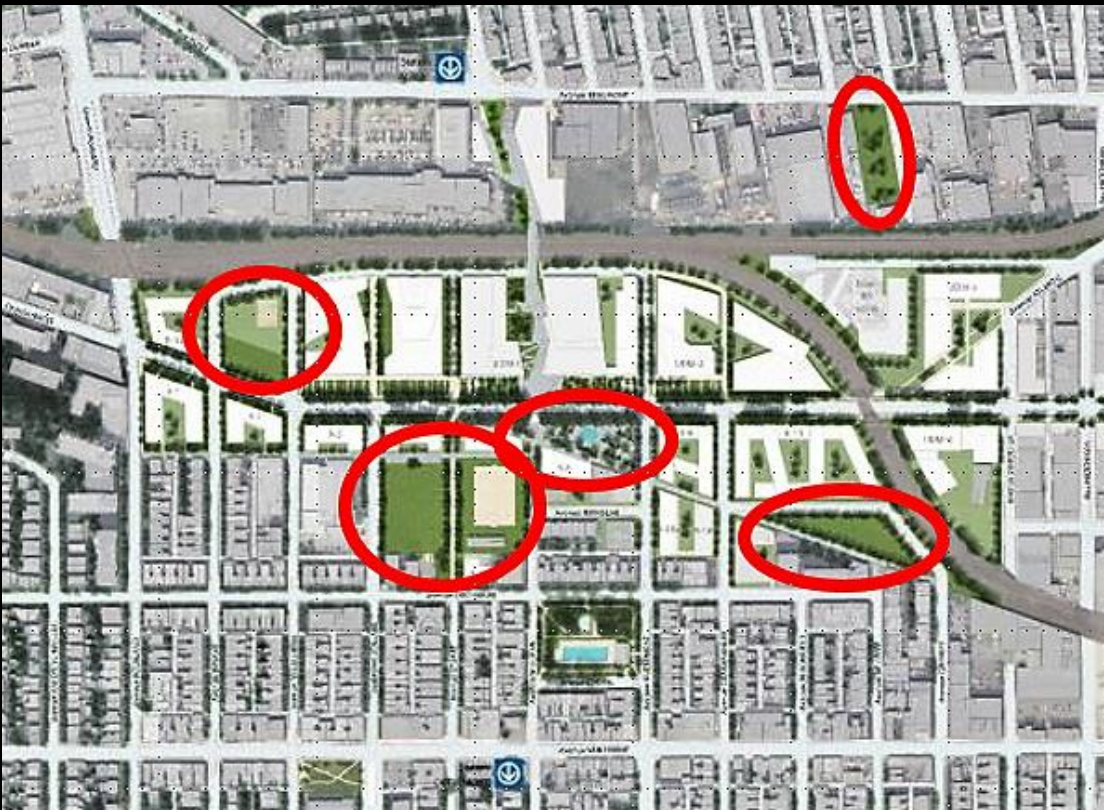


Benjamin Seropian UdeM

LE PARTAGE DES EMPRISES FERROVIAIRES

L'ancienne Cour de triage Outremont

Aménagement des parcs et espaces verts (art public)

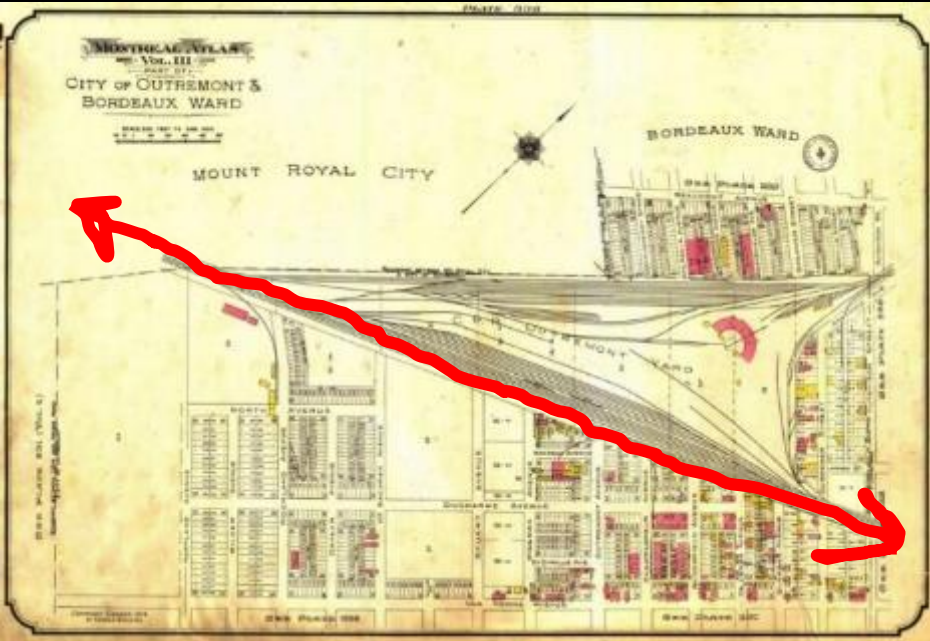


La requalification des friches ferroviaires : enjeux et opportunités

LE PARTAGE DES EMPRISES FERROVIAIRES

L'ancienne Cour de triage Outremont

Aménagement des parcs et espaces verts (rappel ferroviaire)



La requalification des friches ferroviaires : enjeux et opportunités

AQT_r LE PARTAGE DES EMPRISES FERROVIAIRES

L'ancienne Cour de triage Outremont

Mise en place du talus et du mur anti-bruit



La requalification des friches ferroviaires : enjeux et opportunités

AQT_r LE PARTAGE DES EMPRISES FERROVIAIRES

L'ancienne Cour de triage Outremont

Volet résidentiel : 1 300 unités et ++

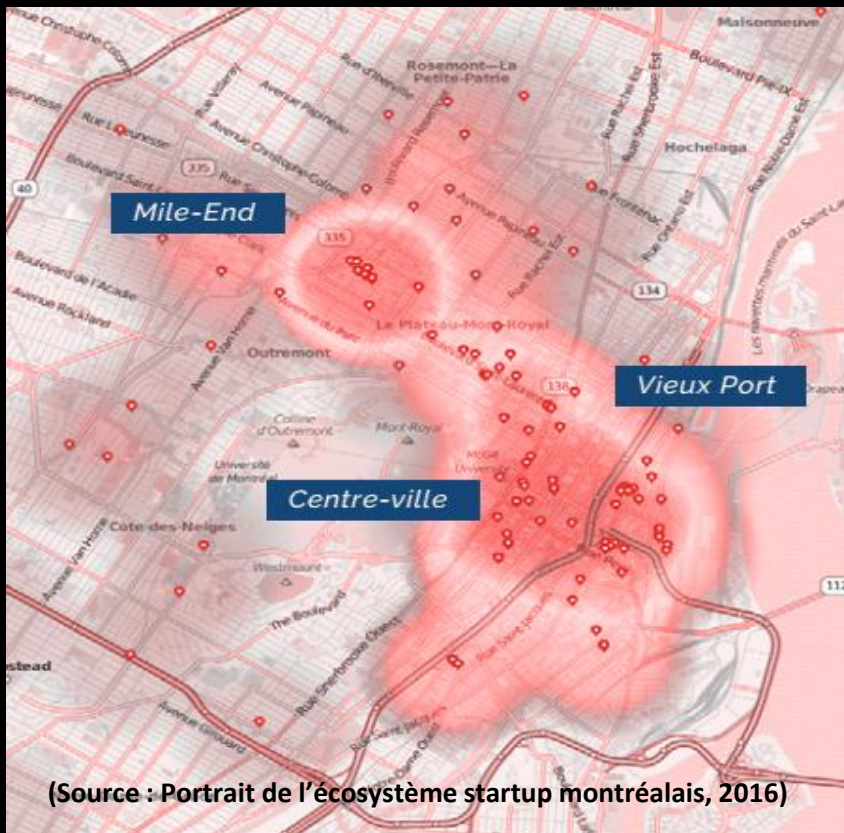


La requalification des friches ferroviaires : enjeux et opportunités

AQT_r LE PARTAGE DES EMPRISES FERROVIAIRES

L'ancienne Cour de triage Outremont

Redéveloppement des abords (IA et autres)



La requalification des friches ferroviaires : enjeux et opportunités

AQT_r LE PARTAGE DES EMPRISES FERROVIAIRES

L'ancienne Cour de triage Outremont

Redéveloppement des abords (revendications citoyennes)



AQT_r LE PARTAGE DES EMPRISES FERROVIAIRES

L'ancienne Cour de triage Outremont

Participation citoyenne et animation du site (appropriation)



La requalification des friches ferroviaires : enjeux et opportunités

AQT_r LE PARTAGE DES EMPRISES FERROVIAIRES

Conclusion

Une consolidation des espaces ferroviaires pourrait certainement permettre la requalification de plusieurs autres portions du territoire montréalais.

Toutefois, le plus grand défi d'urbanisme qui nous attend eu égard au ferroviaire peut se jouer sur une échelle beaucoup plus ambitieuse : réintroduire, dans nos villes et dans le pays, le train – qu'il soit SLR ou TGF – comme option alternative à la voiture !



AOTr LE PARTAGE DES EMPRISES FERROVIAIRES

Merci de
votre attention !



La requalification des friches ferroviaires : enjeux et opportunités