

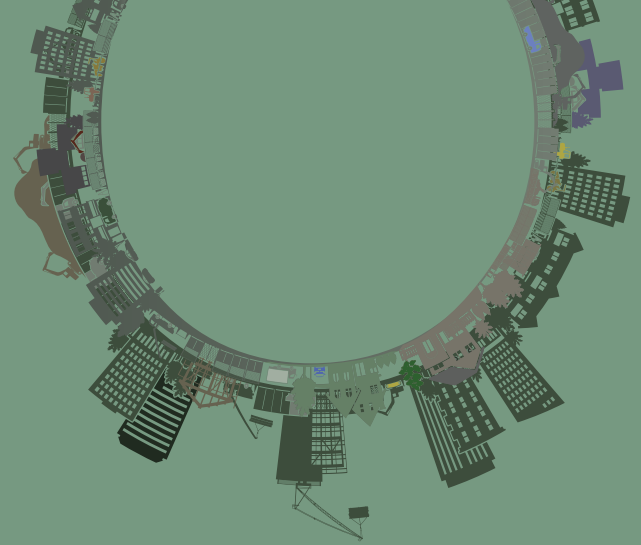
55^e Congrès de l'AQTr

LE
TRANSPORT
AU
CŒUR
DES



Plan de partenariat

6-7-8 AVRIL 2020
**CENTRE DES CONGRÈS
DE QUÉBEC**



DEVENEZ PARTENAIRE!

**SOYEZ EXPOSANT AU SALON
DES TRANSPORTS : PROCHAIN ARRÊT!®**



Présentez vos produits et services

Dévoilez vos innovations

Accroissez votre notoriété

Dynamisez votre image de marque



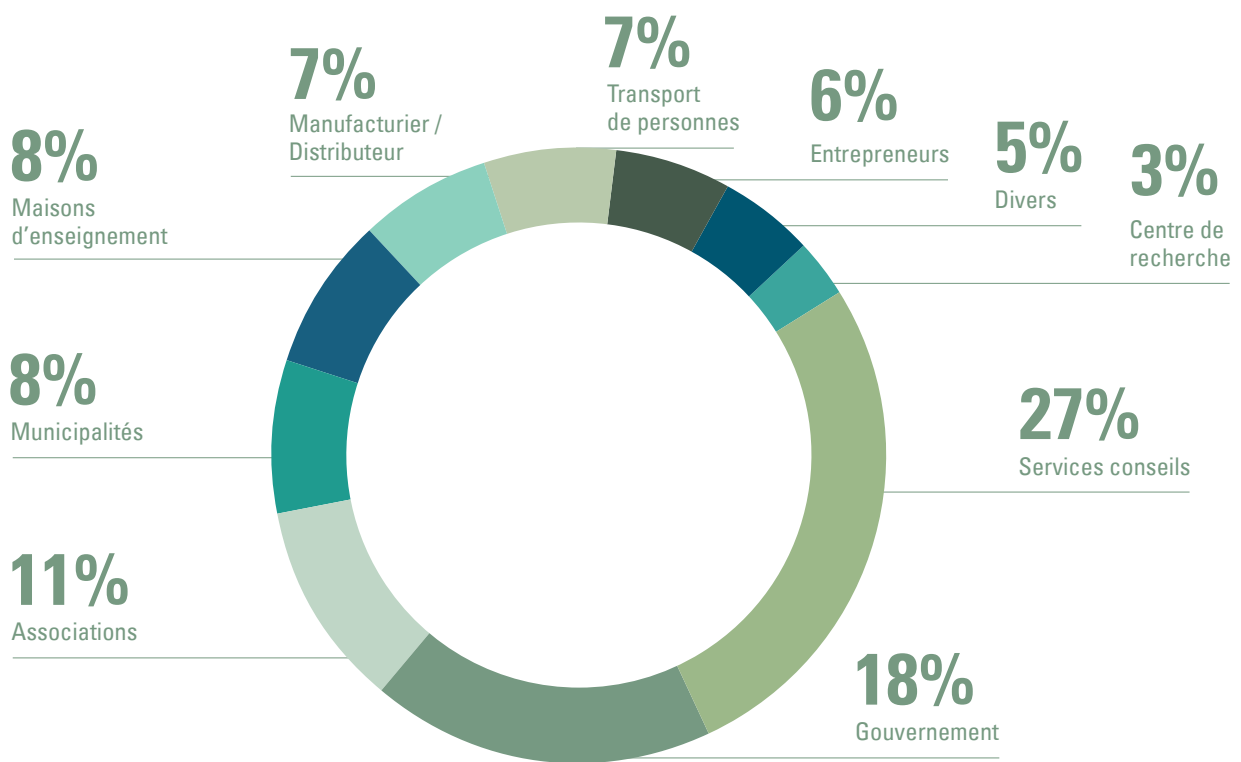
POUR INFORMATION

Anne-Julie Robitaille
514 523-6444, poste 313
ajrobitaille@AQTr.com

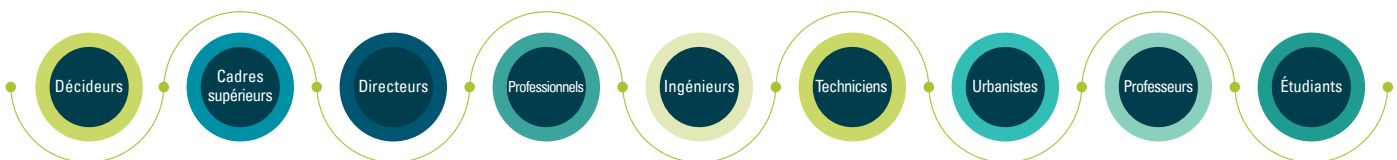




PROFIL DES PARTICIPANTS DU 54^e CONGRÈS DE L'AQTr



PROFESSIONS



DOMAINES D'INTÉRÊTS

Infrastructures de transports;
Mobilité durable;
Gestion des grands projets;

Sécurité dans les transports;
Signalisation routière;

Mobilité intelligente - STI;
Transport collectif;
Transport des marchandises;

Transport ferroviaire;
Viabilité hivernale.

ORGANISMES AYANT PARTICIPÉ AU CONGRÈS DE 2019

ABB inc.
Administration portuaire de Montréal
Adsum
AECOM consultants inc.
Ageroute
Aimsun Inc.
Ambassade de Côte d'Ivoire au Canada
Applied Électronique Limitée
Arup
Association canadienne du transport urbain (ACTU)
Association des constructeurs de routes et grands travaux du Québec (ACRGTO)
Association des ingénieurs municipaux du Québec (AIMQ)
Association des transports du Canada (ATC)
Association du transport urbain du Québec (ATUQ)
Association professionnelle des ingénieurs du gouvernement du Québec
Association québécoise des transports (AQTr)
Autonomik!
OuiHop' - Autopartage
Autorité régionale de transport métropolitain
Axor Experts-Conseils inc.
Béton Préfabriqué du Richelieu
Blue City Technology
Bombardier Transport
Borden Ladner Gervais (BLG)
Bougélec
Brodeur Frenette
Bureau de normalisation du Québec
Business France
CarbonLeo
CDPQ Infra
Centre de recherche informatique de Montréal (CRIM)
Centre d'expertise et de recherche en infrastructures urbaines (CERIU)
Centre interuniversitaire de recherche sur les réseaux d'entreprise, la logistique et le transport (CIRRELT)
CGI
CIMA +
Ciment Québec inc.
City of Vancouver
Cityway Canada inc.
Civilia groupe-conseil
Coaching Financier Trek
Commission Scolaire de Laval
Communauté métropolitaine de Québec (CMQ)
Concept GeeBee Inc
Construction Demathieu & Bard inc
Construction Kiewit cie
Cosime inc.
CSched Canada
Cyber Cat inc.
DILAX Systems Inc.
EBC inc.
École de Technologie Supérieure (ÉTS)
Econolite Canada inc.
Efficio
Electromega Limitée
Englobe corp.
Eva coop
exo
EXPENTE Pelle araignée
FNX-INNOV inc.
Fujitsu
GBI EXPERTS-CONSEILS INC.
GEOFIT Amériques
GHD consultants ltée
GIRO inc.
Global Traffic Technologies
Groupe de sécurité Garda SENC.
Groupe Intervia Inc.
Groupe Logic-Or
Harvard University
Hatch Corporation
HEC Montréal
Hydro-Québec
IBM Canada ltée
IKOS CANADA INC
Info-Excavation
Innovation MI-8 inc.
InnovÉÉ
INO
INRO
Institut du véhicule innovant (IVI)
Institut national de la recherche scientifique (INRS)
ITES MEDIA
IVÉO
Keolis Canada inc.
La Compagnie Électrique Lion
Laboratoire du Bâtiment et des Travaux Publics
Le Cabinet de relations publiques NATIONAL
Le groupe-conseil Génipur inc.
L'écho du transport
Les Écrans Verts
Les Ponts Jacques-Cartier et Champlain Incorporée (PJCCI)
Les Services EXP inc.
Lezar3D
Macquarie capital markets Canada
Main-d'oeuvre Construction Newtown
Mégabal inc.
Ministère de l'Équipement et de l'Entretien routier

Ministère des Transports de Côte-d'Ivoire
Ministère des transports de la République de Côte d'Ivoire
Ministère des Transports du Québec
Moules Mirplex
MTC College
Municipalité de l'Ange-Gardien (Outaouais)
Municipalité de Saint-Majorique-de-Grantham
Norda Stelo inc.
Nova Bus
Office des personnes handicapées du Québec
Orange Traffic
PMG Technologies
Poly-Expert Distribution inc.
Polytechnique Montréal
Polyvalente Chanoine-Armand-Racicot
Pomerleau inc.
Prévention S.A.F.E. Alcool
Production Manuel Hurtubise
Prompt
Quipux
Quipux Afrique
RBC, Banque Royale
Réseau de transport de la Capitale (RTC)
Réseau de transport de Longueuil (RTL)
Ridewithvia
Rousseau Communication Automobile
RTB Safe Traffic Inc.
Ruesécure inc.
SAGE, Assurances et rentes collectives
Sapressi
Sébastien Roy Photographe
Sétec Canada inc.
Signalisation Kalitec inc.
Skyservice Business Aviation
SNC-Lavalin
Société de transport de Laval (STL)
Société de transport de Montréal (STM)
Société des transports abidjanais (SOTRA)
Société Logique
Solotech
Stantec Experts-conseils ltée
Syndicat canadien de la fonction publique
Syndicat CAOMSC 1983 (chauffeur autobus)
Tacel ltée
Technologies OPA
Tecina International inc.
Telus
Tetra Tech QI inc.
Thermo-Design inc / Hub Surface Systems
Traffic Logix
Trafic innovation inc.

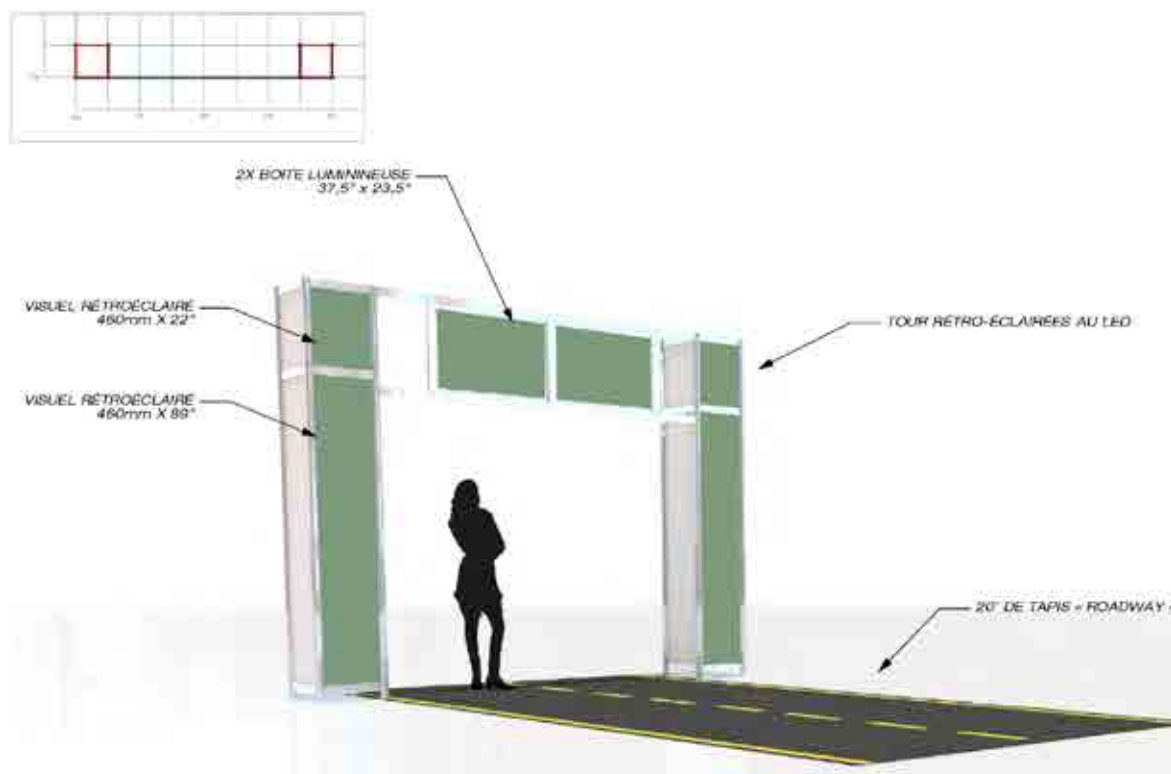
Transdev Canada
TransPod
Transport adapté et collectif des Laurentides
Transports Canada
Transurban
Université Concordia
Université de Montréal (UdeM)
Université du Québec à Trois-Rivières
Université Laval
Université McGill
Vélo Québec
Ville de Beaconsfield
Ville de Boucherville
Ville de Gatineau
Ville de Granby
Ville de Laval
Ville de Longueuil
Ville de Montréal
Ville de Québec
Ville de Repentigny
Ville de Sainte-Julie
Ville de Saint-Hyacinthe
Ville de Saint-Jean-sur-Richelieu
Ville de Salaberry-de-Valleyfield
Ville de Sherbrooke
Ville de Trois-Rivières
Ville de Victoriaville
VINCI Construction Grands Projets
VINCI Energies Mobility
Vivre en ville
Windsor-Detroit Bridge Authority
WSP Canada Inc.



55^e CONGRÈS DE L'AQTr, LE TRANSPORT AU CŒUR DES ÉCOSYSTÈMES - Salon des transports : PROCHAIN ARRÊT!®



Bureau des inscriptions (image provisoire)



Arche d'accueil (image provisoire)

DEVENEZ PARTENAIRE PLATINE, OR, ARGENT, BRONZE OU MUNICIPAL

	PARTENAIRE PLATINE 20 000 \$	PARTENAIRE OR 15 000 \$	PARTENAIRE ARGENT 7 000 \$	PARTENAIRE BRONZE 5 500 \$	PARTENAIRE MUNICIPAL 5 500 \$
NOMBRE DE PARTENAIRES ADMISSIBLES	1	5	7	10	10
PARTENARIATS À LA CARTE					
+ Association du partenaire dans toutes les communications et visuels	●				
+ Partenaire d'une session technique : <ul style="list-style-type: none"> • Allocution ou vidéo corporative de 2 minutes lors de la session technique • Publicité sur l'écran dynamique à l'entrée des sessions techniques • Mention du partenaire par l'animateur de la session technique • Dépliants/Articles promotionnels (fournis par le partenaire) dans la salle • Logo du partenaire dans la programmation (sur différents supports) 	●	●			
+ Partenaire d'une station lors du Banquet (mardi 7 avril)	●	●			
ESPACES PUBLICITAIRES					
+ Publicité sur les écrans de programmation générale à l'entrée du couloir des sessions techniques	3 jours	2 jours	1 journée	1 journée	
INSCRIPTIONS					
+ Inscription (s)	4/jour	3/jour	2/jour	1/jour	2/jour
+ Présence à la table d'honneur lors des déjeuners-causeries	●				
+ Table corporative (10 personnes) lors du : <ul style="list-style-type: none"> • Déjeuner-causerie (lundi 6 avril) • Déjeuner-causerie (mardi 7 avril) 	●	●			●
+ Billet (s) pour la Soirée du président (lundi 6 avril)	8	4	2		2
VISIBILITÉ CORPORATIVE					
+ Un kiosque d'exposition	●	●	●		●
+ Logo du partenaire : <ul style="list-style-type: none"> • Sur les items offerts dans la chambre de l'hôtel associé au 55^e Congrès • Sur la page Web de l'AQTr dans la section du 55^e Congrès, avec un hyperlien menant au site du partenaire • Dans les envois électroniques promotionnels du Congrès, avec un hyperlien menant au site du partenaire • Sur l'item remis aux congressistes du 55^e Congrès • Sous forme de projection intermittente dans le Centre des congrès • Sur les escaliers mécaniques du Centre des congrès • Sur l'arche d'accueil du 55^e Congrès • Sur la carte d'accès à la chambre de l'hôtel associé au 55^e Congrès • Sur le tapis du bureau des inscriptions du 55^e Congrès • Sur les colonnes du bureau des inscriptions du 55^e Congrès 	●	●	●	●	●

A-FORMULAIRE D'ENTENTE – PARTENAIRE

IDENTIFICATION

Nom de l'entreprise _____	Contact pour la correspondance _____
Nom de l'entreprise à utiliser pour diffusion _____	Fonction _____
_____	Téléphone _____
Adresse _____	Courriel _____
Ville _____	Contact pour la facturation _____
Province _____	Fonction _____
Code postal _____	Téléphone _____
	Courriel _____

PARTENARIAT (Cochez la case pour indiquer votre choix.)

<input type="checkbox"/> Partenaire PLATINE - 20 000 \$	_____	\$
<input type="checkbox"/> Partenaire OR - 15 000 \$	_____	\$
<input type="checkbox"/> Partenaire ARGENT - 7 000 \$	_____	\$
<input type="checkbox"/> Partenaire BRONZE - 5 500 \$	_____	\$
<input type="checkbox"/> Partenaire MUNICIPAL - 5 500 \$	_____	\$
<i>Si vous êtes exempté de taxes, prière de nous acheminer une copie de votre certificat d'exemption.</i>		Sous-total _____ \$
Numéros de taxes :		TPS (5%) _____ \$
TPS : R107601148		TVQ (9,975%) _____ \$
TVQ : 1000518812		TOTAL _____ \$

COMPTE PARTENAIRE

CHÈQUE (Libellez le chèque à l'ordre de l'Association québécoise des transports.)

CARTE DE CRÉDIT

 VISA MasterCard

Numéro de la carte _____	Date d'expiration _____
Nom du détenteur de la carte _____	Courriel _____
Signature du détenteur de la carte _____	

POLITIQUE D'ANNULATION

Toute demande d'annulation ou de changement d'une inscription peut être effectuée sans frais si cette dernière est transmise par courriel, au plus tard 10 jours ouvrables avant la date de début de l'événement ou de la formation. En dehors de ce délai, aucun remboursement, note de crédit ou transfert ne sera accepté.

RETOURNEZ LE PRÉSENT FORMULAIRE DÛMENT REMPLI - Par courriel (copie numérisée avec signatures originales) :

Anne-Julie Robitaille
Directrice Ventes et Partenariats
514 523-6444, poste 313
ajrobitaille@AQTr.com

55^e Congrès de l'AQTr

LE TRANSPORT AU CŒUR DES ÉCOSYSTÈMES

Salon des transports : PROCHAIN ARRÊT!®

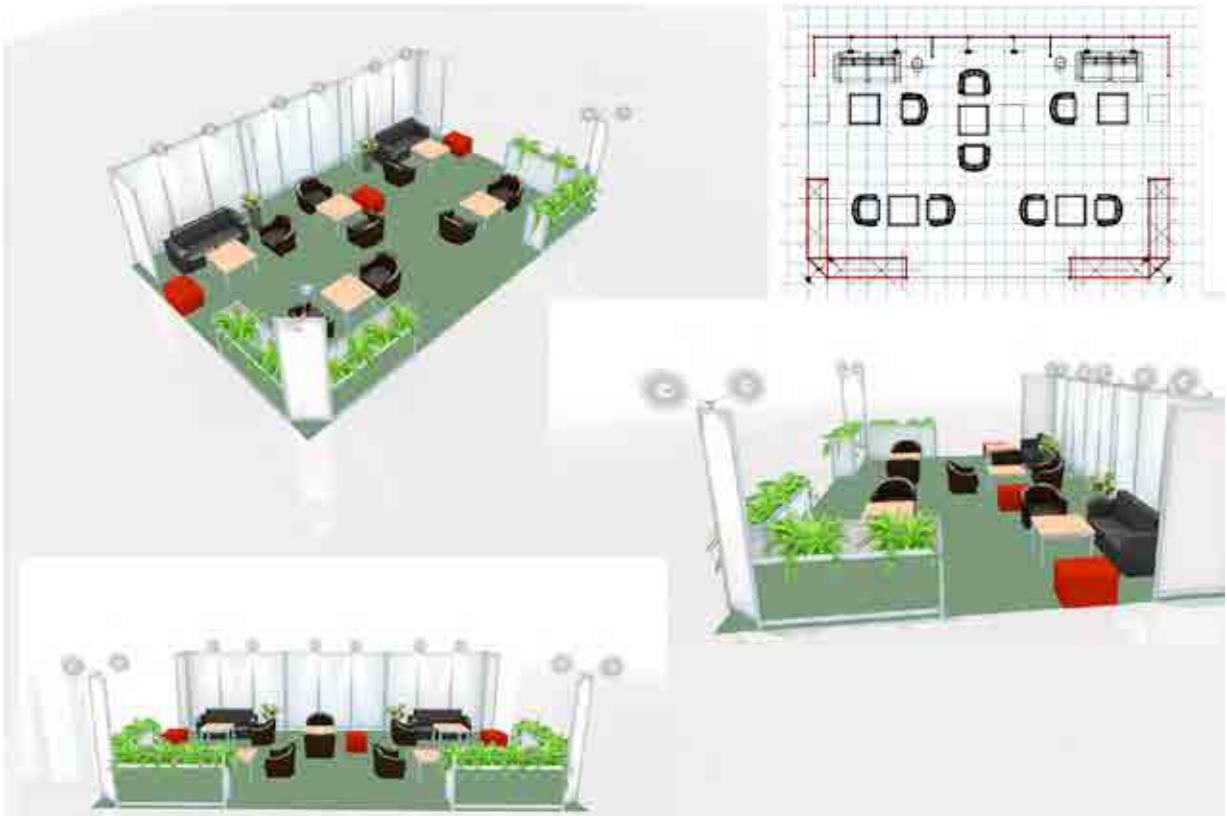


PARTENARIATS À LA CARTE

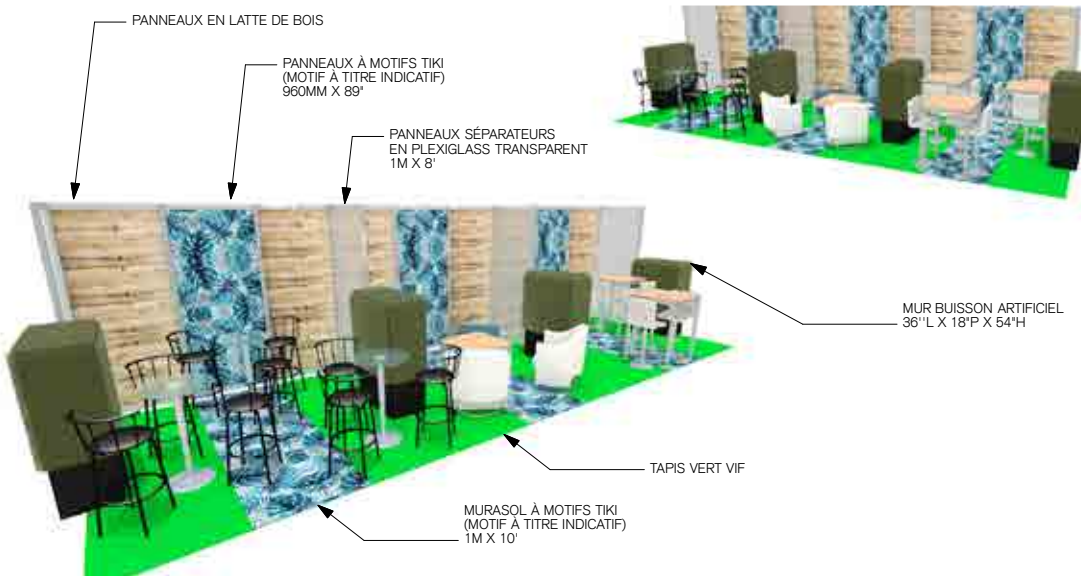
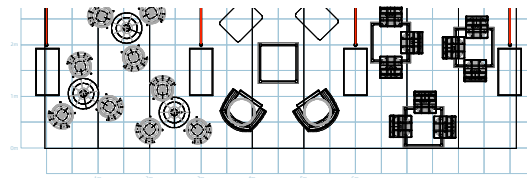


6-7-8 AVRIL 2020
CENTRE DES CONGRÈS
DE QUÉBEC

55^e CONGRÈS DE L'AQTr, LE TRANSPORT AU CŒUR DES ÉCOSYSTÈMES - Salon des transports : PROCHAIN ARRÊT!®



Délégation étudiante (image provisoire)



Espace Réunion (image provisoire)

Les aménagements sont illustrés à titre indicatif et sont sujets à changement.

55^e CONGRÈS DE L'AQTr, LE TRANSPORT AU CŒUR DES ÉCOSYSTÈMES -
Salon des transports : PROCHAIN ARRÊT!®



Borne de recharge (image provisoire)

Les aménagements sont illustrés à titre indicatif et sont sujets à changement.

VISIBILITÉ À LA CARTE

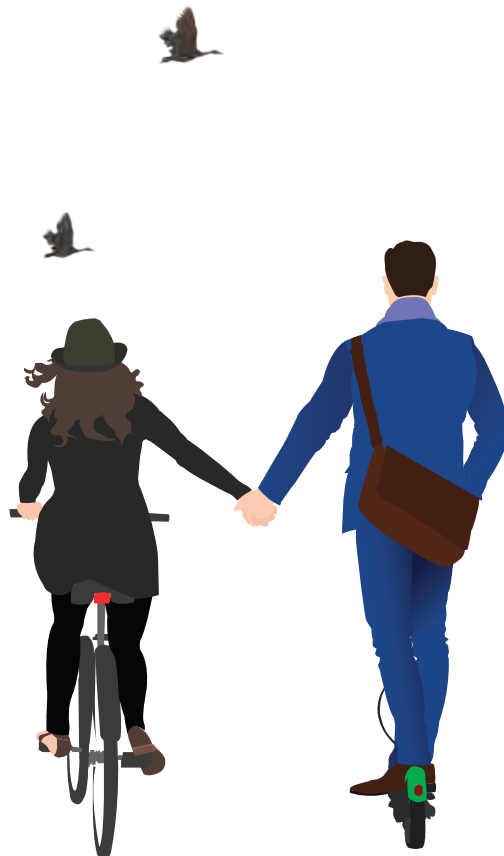
ÉVÉNEMENTS SPÉCIAUX	VISIBILITÉ
<p>OPTION 1 6 000 \$ Cérémonie d'ouverture lundi 6 avril</p>	<ul style="list-style-type: none"> + Une inscription complète le lundi 6 avril + Une table attitrée pour 10 invités avec positionnement préférentiel + Présentation d'une vidéo corporative (2 minutes) avant le conférencier du midi + Mention verbale lors du déjeuner-causerie + Serviettes de table aux couleurs du partenaire + Éclairage de la salle aux couleurs du partenaire + Logo du partenaire : <ul style="list-style-type: none"> • Apposé sur le dessert • Projeté lors du déjeuner-causerie • Dans la programmation
<p>OPTION 2 6 000 \$ Déjeuner-causerie mardi 7 avril</p>	<ul style="list-style-type: none"> + Une inscription complète pour le mardi 7 avril + Une table attitrée pour 10 invités avec positionnement préférentiel + Présentation d'une vidéo corporative (2 minutes) avant le conférencier du midi + Mention verbale lors du déjeuner-causerie + Serviettes de table aux couleurs du partenaire + Éclairage de la salle aux couleurs du partenaire + Logo du partenaire : <ul style="list-style-type: none"> • Apposé sur le dessert • Projeté lors du déjeuner-causerie • Dans la programmation
<p>OPTION 3 3 500 \$ Buffet de clôture mercredi 8 avril</p>	<ul style="list-style-type: none"> + Deux inscriptions complètes pour la journée du mercredi 8 avril + Présentation d'une vidéo corporative silencieuse en boucle pendant le dîner + Mention verbale lors du dîner + Éclairage de la salle aux couleurs du partenaire + Logo du partenaire : <ul style="list-style-type: none"> • Sur certains items lors du buffet (voir les options disponibles) • Sur les serviettes de table • Projeté lors du dîner • Dans la programmation
<p>OPTION 4 5 000 \$ Soirée du président lundi 6 avril</p>	<ul style="list-style-type: none"> + Quatre billets pour la Soirée du président + Présentation d'une vidéo corporative silencieuse en boucle pendant la Soirée du président + Bar thématique + Logo du partenaire : <ul style="list-style-type: none"> • Sur certains items lors de la Soirée du président (voir les options disponibles) • Sur le menu de la Soirée du président • Éclairage de la salle aux couleurs du partenaire • Dans la programmation
<p>OPTION 5 1 500 \$ Station au Banquet mardi 7 avril</p>	<ul style="list-style-type: none"> + Deux billets pour le Banquet + Station aux couleurs du partenaire + Logo du partenaire : <ul style="list-style-type: none"> • Dans la station • Projeté lors du Banquet • Projection lumineuse du logo au sol • Dans la programmation
<p>OPTION 6 3 000 \$ Cocktail lundi 6 avril</p>	<ul style="list-style-type: none"> + Mention verbale de l'animateur « <i>On vous invite à rencontrer notre partenaire du cocktail ...</i> » + Une inscription complète le lundi 6 avril + Vidéo corporative silencieuse en boucle durant le Cocktail + Vingt coupons pour le Cocktail + Cocktail thématique (voir les options disponibles) + Logo du partenaire : <ul style="list-style-type: none"> • Sur le coupon du Cocktail • Dans la programmation
<p>OPTION 7 3 000 \$ Cocktail mardi 7 avril</p>	<ul style="list-style-type: none"> + Mention verbale de l'animateur « <i>On vous invite à rencontrer notre partenaire du cocktail ...</i> » + Une inscription complète le mardi 7 avril + Vidéo corporative silencieuse en boucle durant le Cocktail + Vingt coupons pour le Cocktail + Cocktail thématique (voir les options disponibles) + Logo du partenaire : <ul style="list-style-type: none"> • Sur le coupon du Cocktail • Dans la programmation

VISIBILITÉ À LA CARTE

TABLES CORPORATIVES	VISIBILITÉ
OPTION 8 1 300 \$ Cérémonie d'ouverture lundi 6 avril	+ Table attitrée pour 10 invités avec positionnement préférentiel 20 % du montant recueilli grâce à la vente des tables corporatives sera versé aux lauréats du concours <i>Les mordus du transport</i> . + Logo sur la table + Logo projeté lors du déjeuner-causerie
OPTION 9 1 300 \$ Déjeuner-causerie mardi 7 avril	+ Table attitrée pour 10 invités avec positionnement préférentiel 20 % du montant recueilli grâce à la vente des tables corporatives sera versé aux lauréats du concours <i>Les mordus du transport</i> . + Logo sur la table + Logo projeté lors du déjeuner-causerie
OPTION 10 1 575 \$ Soirée du Banquet mardi 7 avril	+ Table attitrée pour 10 invités avec positionnement préférentiel 20 % du montant recueilli grâce à la vente des tables corporatives sera versé aux lauréats du concours <i>Les mordus du transport</i> . + Logo sur la table + Logo projeté lors du Banquet
BOURSES	VISIBILITÉ
OPTION 11 2 000 \$ Partenaire d'une bourse	+ Remise de la bourse par un représentant de l'entreprise lors du Banquet + 2 billets pour le Banquet + Logo sur la programmation + Logo sur les écrans
PROGRAMMATION	VISIBILITÉ
OPTION 12 Sessions techniques 2 500 \$/jour par salle d'une session technique	+ Allocution ou vidéo corporative de 2 minutes lors de la session thématique + Publicité sur l'écran dynamique à l'entrée des sessions techniques + Mention du partenaire par l'animateur de la session technique + Dépliants/articles promotionnels présentés dans la salle (fournis par le partenaire) + Logo du partenaire : <ul style="list-style-type: none"> • Dans la programmation (sur différents supports)
SALON	VISIBILITÉ
OPTION 13 1 500 \$ Borne de recharge (Voir visuel en page 11)	+ Habillage d'une borne de recharge autoportante sur pied aux couleurs du partenaire et affichage du logo
OPTION 14 5 000 \$ Espace Réunion (À découvrir en page 10)	+ Une inscription complète + Publicités d'une journée sur l'écran dynamique de la programmation générale + Mobilier aux couleurs du partenaire + Habillage d'une borne de recharge dans l'Espace Réunion + Logo du partenaire : <ul style="list-style-type: none"> • Affiché dans l'Espace Réunion (voir les options disponibles) • Sur le plan du Salon • Dans la programmation

VISIBILITÉ À LA CARTE

<p>OPTION 15 5 000 \$ Espace Délégation étudiante (À découvrir en page 10)</p>	<ul style="list-style-type: none"> + Une inscription complète + Publicités d'une journée sur l'écran dynamique de la programmation générale + Remise du prix <i>Les Mordus du transport</i> lors du Banquet + Mobilier aux couleurs du partenaire + Logo du partenaire : <ul style="list-style-type: none"> • Affiché dans l'Espace Délégation étudiante (voir les options disponibles) • Sur le plan du Salon • Dans la programmation
<p>OPTION 16 4 000 \$ Espace Café (À découvrir en page 11)</p>	<ul style="list-style-type: none"> + Une inscription complète + Publicité d'une journée sur l'écran dynamique de la programmation générale + Mobilier aux couleurs du partenaire + Logo du partenaire : <ul style="list-style-type: none"> • Sur le tapis • Affiché dans l'Espace Café • Sur le plan du Salon • Dans la programmation
<p>OPTION 17 2 500 \$ Petit-déjeuner (1 journée)</p>	<ul style="list-style-type: none"> + Une inscription complète + Présentation d'une vidéo corporative silencieuse en boucle pendant le petit-déjeuner + Mention verbale lors du petit-déjeuner + Logo du partenaire : <ul style="list-style-type: none"> • Sur certains items lors du petit-déjeuner (voir les options disponibles) • Sur les serviettes de table • Projeté lors du petit-déjeuner • Dans la programmation



B – FORMULAIRE D'ENTENTE – VISIBILITÉ À LA CARTE

IDENTIFICATION

Nom de l'entreprise | _____

Nom de l'entreprise à utiliser pour diffusion | _____

Adresse _____

Ville _____

Province _____

Code postal _____

Contact pour la correspondance | _____

Fonction | _____

Téléphone | _____

Courriel | _____

Contact pour la facturation | _____

Fonction | _____

Téléphone | _____

Courriel | _____

OPTIONS DE VISIBILITÉ (Cochez la case pour indiquer votre choix.)

ÉVÉNEMENTS SPÉCIAUX

- | | |
|---|----------|
| <input type="checkbox"/> OPTION 1 : Cérémonie d'ouverture | 6 000 \$ |
| <input type="checkbox"/> OPTION 2 : Déjeuner-causerie | 6 000 \$ |
| <input type="checkbox"/> OPTION 3 : Buffet de clôture | 3 500 \$ |
| <input type="checkbox"/> OPTION 4 : Soirée du président | 5 000 \$ |
| <input type="checkbox"/> OPTION 5 : Station au Banquet | 1 500 \$ |
| <input type="checkbox"/> OPTION 6 : Cocktail (lundi 6 avril) | 3 000 \$ |
| <input type="checkbox"/> OPTION 7 : Cocktail (mardi 7 avril) | 3 000 \$ |

SALON

- | | |
|---|----------|
| <input type="checkbox"/> OPTION 13 : Borne de recharge | 1 500 \$ |
| <input type="checkbox"/> OPTION 14 : Espace Réunion | 5 000 \$ |
| <input type="checkbox"/> OPTION 15 : Espace Délégation étudiante | 5 000 \$ |
| <input type="checkbox"/> OPTION 16 : Espace Café | 4 000 \$ |
| <input type="checkbox"/> OPTION 17 : Petit-Déjeuner | 2 500 \$ |

TABLES CORPORATIVES

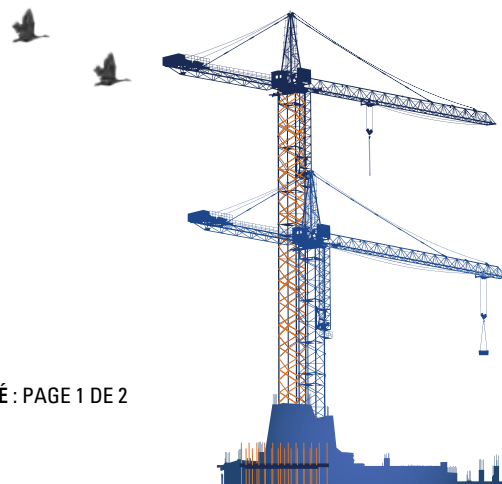
- | | |
|---|----------|
| <input type="checkbox"/> OPTION 8 : Déjeuner-causerie (lundi 6 avril) | 1 300 \$ |
| <input type="checkbox"/> OPTION 9 : Déjeuner-causerie (mardi 7 avril) | 1 300 \$ |
| <input type="checkbox"/> OPTION 10 : Soirée du Banquet (mardi 7 avril) | 1 575 \$ |

BOURSES

- | | |
|---|----------|
| <input type="checkbox"/> OPTION 11 : Partenaire d'une bourse | 2 000 \$ |
|---|----------|

PROGRAMMATION

- | | |
|---|----------|
| <input type="checkbox"/> OPTION 12 : Sessions techniques | 2 500 \$ |
|---|----------|



B – FORMULAIRE D'ENTENTE – VISIBILITÉ À LA CARTE

PAIEMENT

Récapitulatif des options choisies	Prix
_____	_____
_____	_____
_____	_____
_____	_____
Si vous êtes exempté de taxes, prière de nous acheminer une copie de votre certificat d'exemption.	Sous-total _____
	TPS (5 %) _____
Numéros de taxes :	TVQ (9,975 %) _____
TPS : R107601148	
TVQ : 1000518812	TOTAL _____

COMPTE PARTENAIRE

CHÈQUE (Libellez le chèque à l'ordre de l'Association québécoise des transports.)

CARTE DE CRÉDIT

VISA

MasterCard

Numéro de la carte | _____

Date d'expiration | _____

Nom du détenteur de la carte | _____

Courriel | _____

Signature du détenteur de la carte | _____

POLITIQUE D'ANNULATION

Toute demande d'annulation ou de changement d'une inscription peut être effectuée sans frais si cette dernière est transmise par courriel, au plus tard 10 jours ouvrables avant la date de début de l'événement ou de la formation. En dehors de ce délai, aucun remboursement, note de crédit ou transfert ne sera accepté.

RETOURNEZ LE PRÉSENT FORMULAIRE DÛMENT REMPLI - Par courriel (copie numérisée avec signatures originales) : ajrobaille@AQTr.com

Anne-Julie Robitaille
Directrice Ventes et Partenariats
514 523-6444, poste 313
ajrobaille@AQTr.com



SUIVEZ-NOUS, COMMENTEZ
ET PARTAGEZ!



AQTr

L'expertise en transport

6666, rue Saint-Urbain
Bureau 450
Montréal (Québec) H2S 3H1

Téléphone : 514 523-6444
Fax : 514 523-2666
Courriel : info@aqtr.com

AQTr.com

Fondée en 1964, l'Association québécoise des transports (AQTr) a pour mission de mobiliser la communauté des transports, afin de favoriser l'échange des connaissances et la formation dans le domaine. Forte de l'expertise de ses membres, elle se veut le forum en transport par excellence au Québec.