



PROJET SRB PIE-IX INTÉGRÉ À LA RECONSTRUCTION ET À LA REQUALIFICATION DE L'AXE PIE-IX

PRÉSENTATION À L'AQTR

11 SEPTEMBRE 2018



ARJM

Montréal

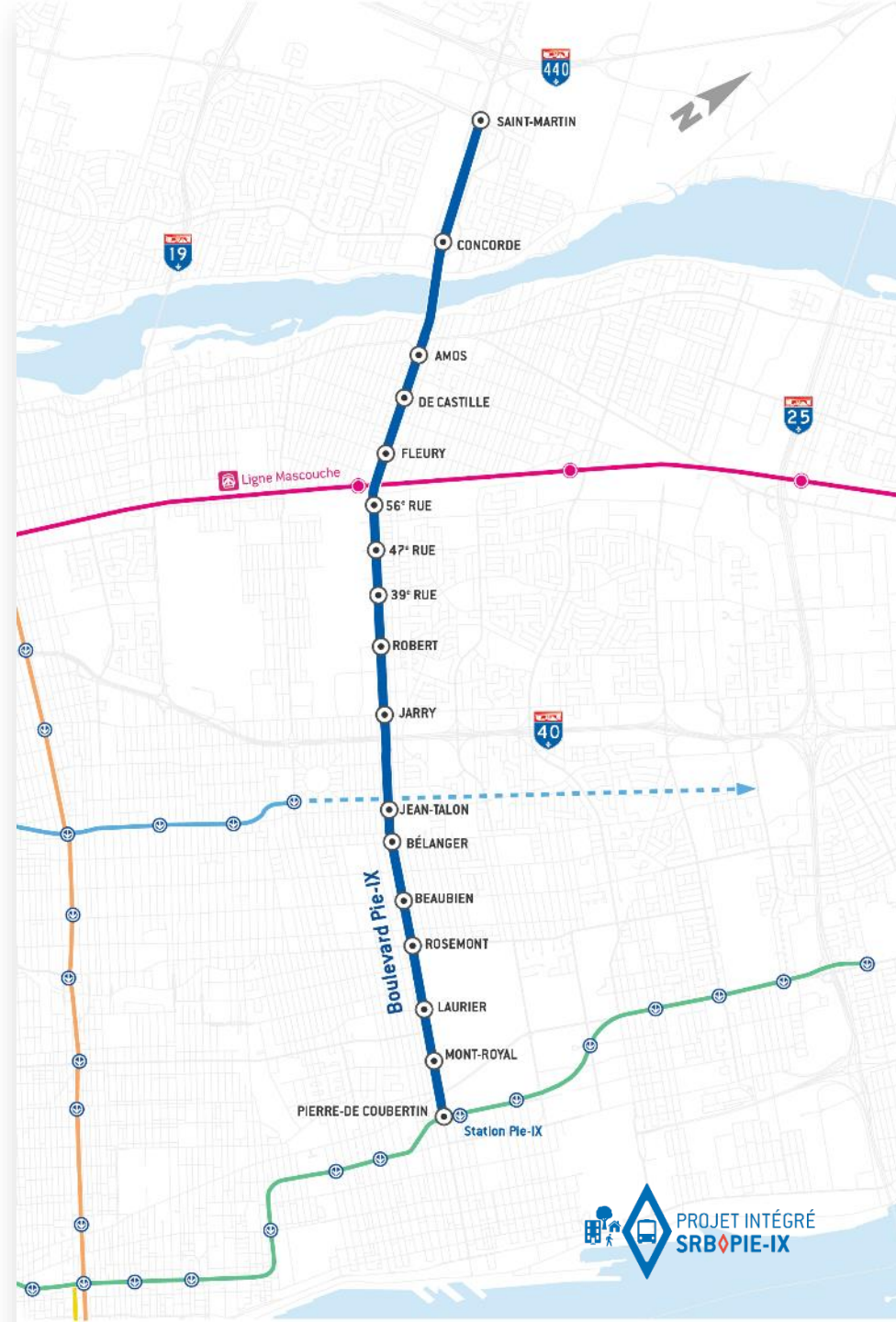


Québec



PORTÉE DU PROJET

- › **11 km de voies réservées** dans l'axe Pie-IX, entre le boulevard Saint-Martin et l'avenue Pierre-De Coubertin (Station de métro Pie-IX)
- › **17 stations** (2 à Laval et 15 à Montréal)
- › **1 stationnement incitatif** à Laval (750 places)
- › **Requalification des infrastructures municipales** : mise à niveau des conduites d'eau potable et d'égout, reconstruction de la voirie et déplacement des RTU
- › **Réaménagement du domaine public** : élargissement des trottoirs, création d'un large terre-plein central et ajout de plusieurs centaines d'arbres



TRAVAUX CONCERTÉS SUR L'AXE PIE-IX

Réaménagement de l'av. Pierre-De Coubertin



Aménagement de piste cyclable sur le boul. Industriel



Prolongement de la ligne bleue



Réfection du pont Pie-IX



RETOMBÉES POSITIVES PERMANENTES

- › Mise à niveau des infrastructures afin de permettre le développement économique;
- › Nouveau visage à cette artère majeure avec aménagements de qualité;
- › La bonification du domaine public favorisera le développement durable, avec la plantation de centaines d'arbres et le verdissement du terre-plein central.

Image d'ambiance de l'aménagement urbain au carrefour de la rue d'Amos



RETOMBÉES POSITIVES PERMANENTES (suite)

- › Système de transport collectif plus performant : près de 70 000 déplacements par jour; fréquence de service similaire à celui du métro aux heures de pointe (un bus aux 2 minutes);
- › Gain de temps visé d'environ 10 minutes par déplacement, entre le boulevard Henri-Bourassa et la station de métro Pie-IX;
- › Un environnement plus convivial, plus sécuritaire et répondant aux nouvelles exigences d'accessibilité universelle.



PROTOTYPE DE LA STATION AMOS

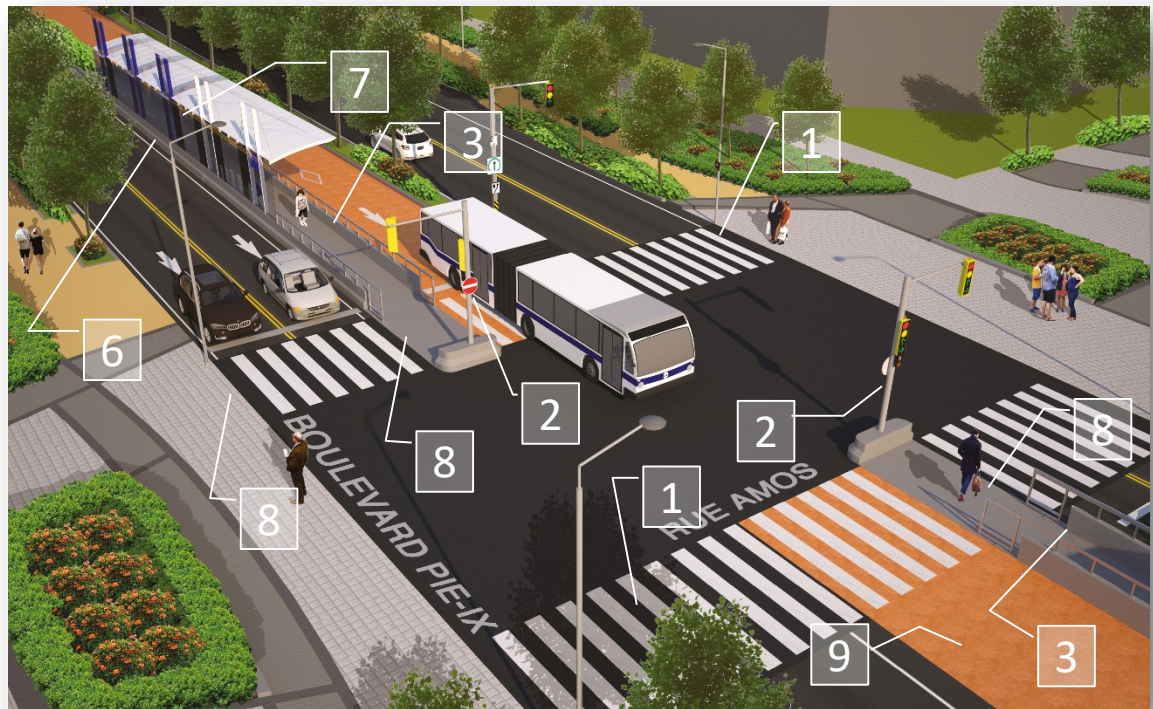


- › Ateliers d'analyse de la valeur tenus à l'hiver 2016 afin d'optimiser les coûts de construction
- › Mise en service en octobre 2016
- › Programme d'évaluation des critères de succès afin de valider la fonctionnalité globale de la station et de ses équipements
- › Rapport d'observation relativement aux activités d'entretien et d'exploitation
- › Bonification des mesures de sécurité



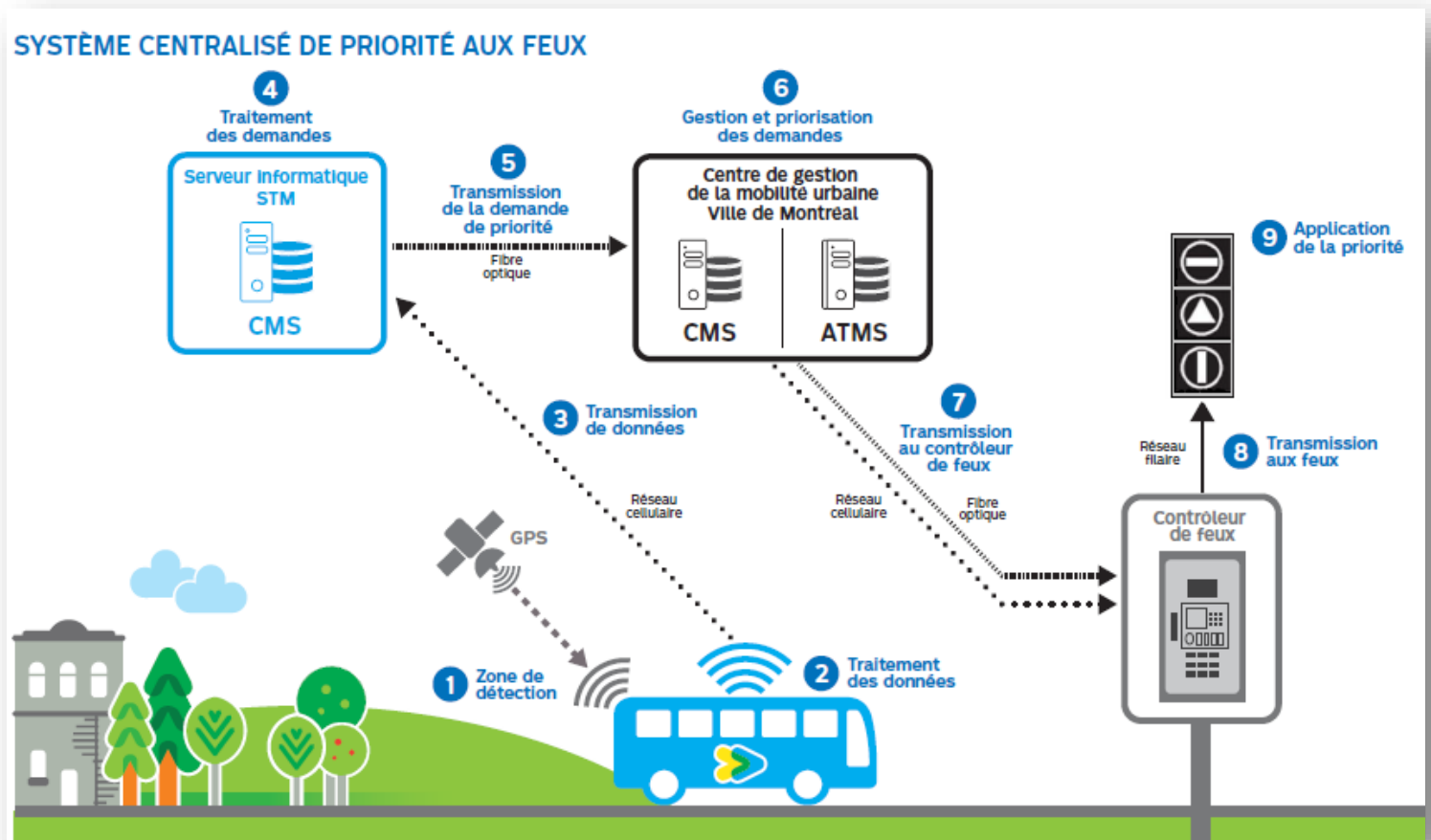
SÉCURITÉ AUX ABORDS DES STATIONS

1. Passage piéton élargi
2. Feux à décompte numérique et sonore
3. Zone refuge
4. Temps de traverse ajusté à certaines intersections
5. Clôture dans le terre-plein central
6. Muret de béton ceinturant les stations
7. Bouton d'appel d'urgence
8. Bandes podotactiles
9. Chaussée Terra cotta pour la voie réservée
10. Voie réservée dans le sens de la circulation



SYSTÈME CENTRALISÉ PRIORITÉ AUX FEUX

- › Mesures préférentielles prévues en cours de conception
- › Utilisation de têtes de feux de type « Tramway »



STRATÉGIE D'APPROVISIONNEMENT

5 LOTS DE CONSTRUCTION :

Tronçon Laval :

- › Saint-Martin à de la Concorde

Tronçon Montréal :

- › **Lot nord** : Amos à Grandes-Prairies
- › **Lot centre** : Grandes-Prairies à Everett
- › **Lot Jean-Talon** : Everett à Bélair
- › **Lot sud** : Bélair à Pierre-De Coubertin

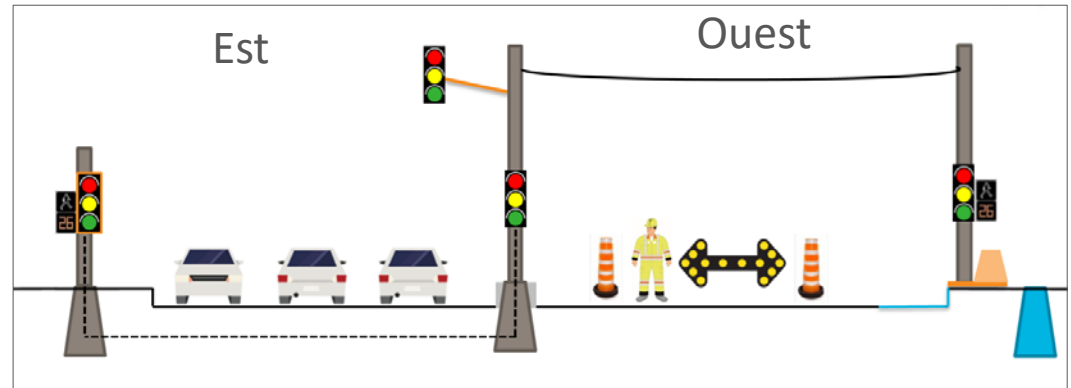


PHASAGE DES TRAVAUX (tronçon Montréal)

2018-2019

Phase 1 : Travée Ouest

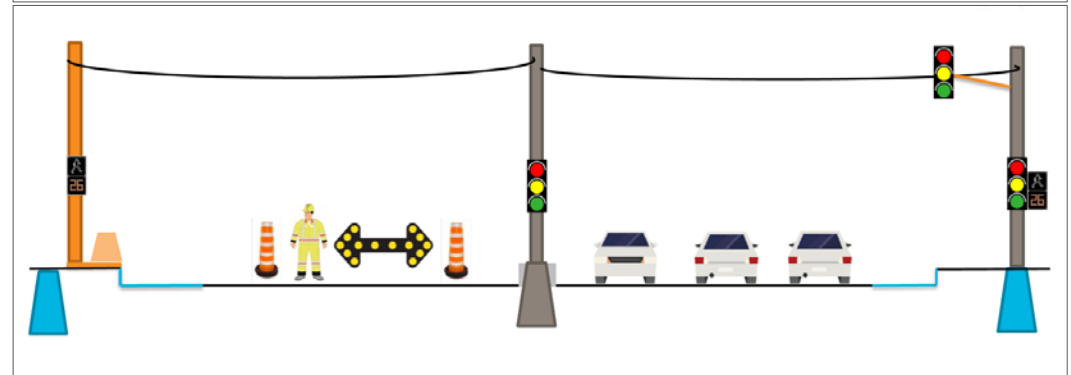
2 voies direction sud et
1 voie direction nord



2020

Phase 2 : Travée Est

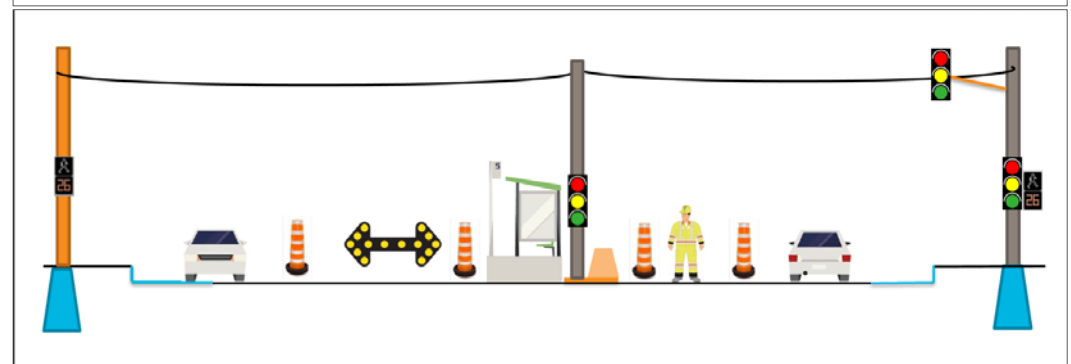
2 voies direction sud et
1 voie direction nord



2021

Phase 3 : Mail central

1 voie dans chaque
direction (nord et sud)



2022

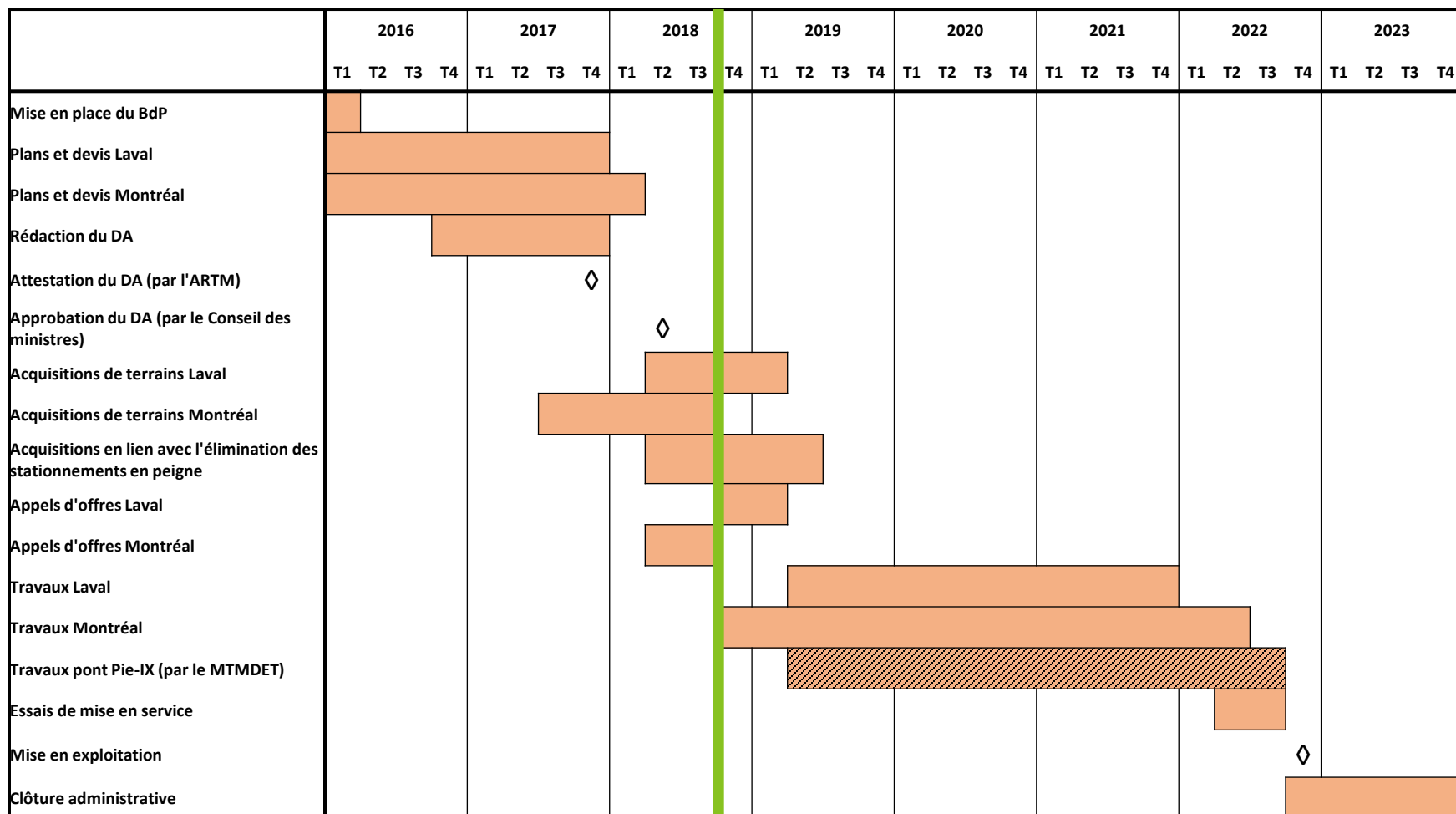
Phase 4 : Pavage final, marquage et mise en service



PRINCIPAUX DÉFIS

- › Maintenir une circulation fluide (piétons riverains, bus, autos camions)
- › Respecter l'échéancier serré de réalisation des travaux et le budget associé
- › Arrimer les interventions des diverses parties prenantes au projet
- › Arrimer en continu l'ordonnancement des travaux avec les autres projets (MTMDET, Ville de Montréal, arrondissements et Ville de Laval)
- › Minimiser l'impact sur l'activité commerciale et les riverains

ÉCHÉANCIER



PÉRIODE DE QUESTIONS ET D'ÉCHANGES



ARJM

Montréal



Québec



srbpieix.ca