

PROJET CONCEPTION-CONSTRUCTION TURCOT :

défis et méthodes innovantes de 2018

OLIVIER BEAULIEU, DIRECTEUR DE PROJET ADJOINT

SYLVIE GERVAIS, DIRECTRICE MAINTIEN DE LA MOBILITÉ



Santé et sécurité



Santé et sécurité :

congestion d'équipements et accès restreint



Systeme anticollision personne/ équipement

CAT Detect pour Personnel (CDP)

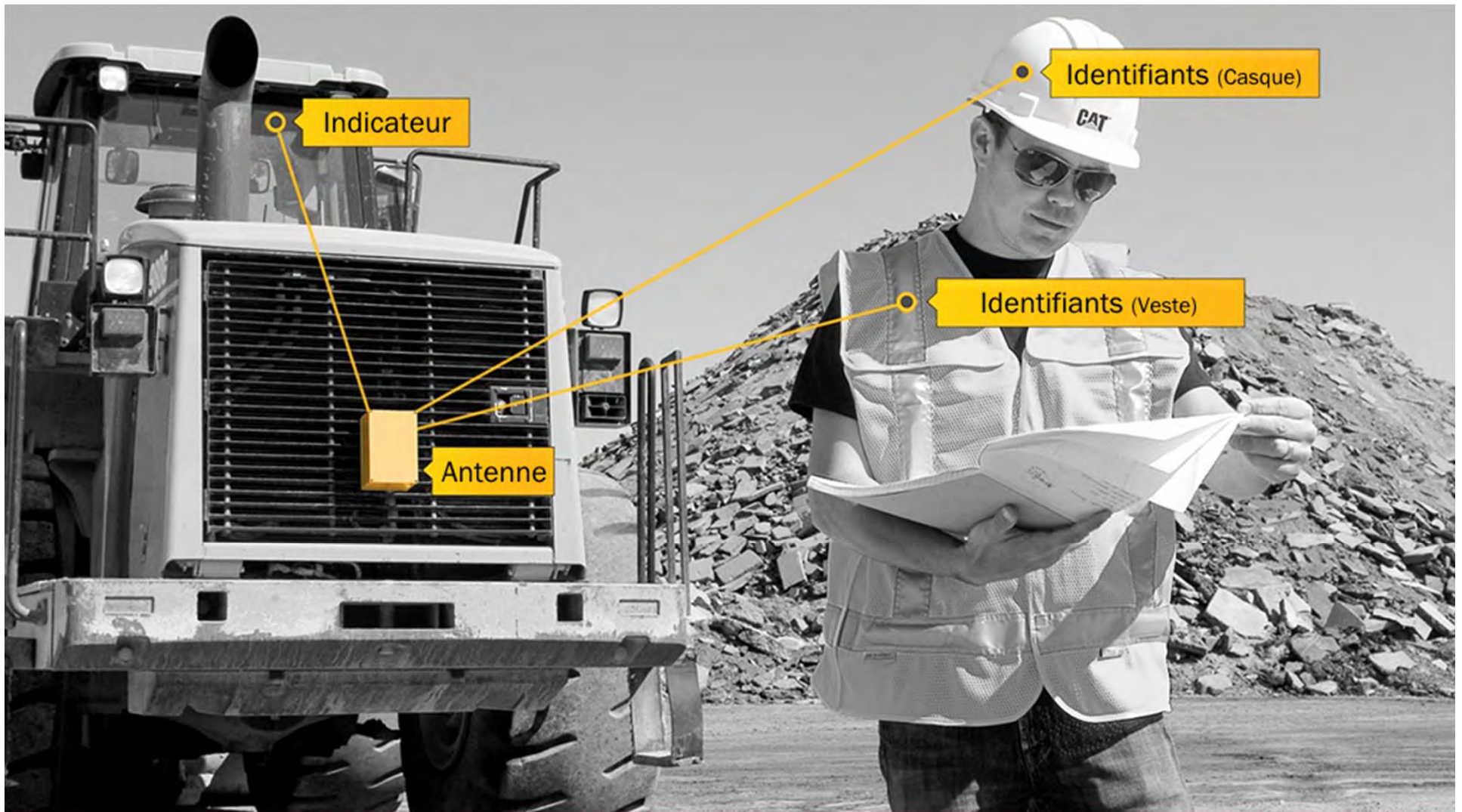
La **fatigue** et la **distraction** sont parmi les **plus grands risques** pour les opérations de tous les jours.

D'où l'utilisation du système anticollision personne/équipement dans **un chantier** où **l'interaction** entre les **équipements** et les **travailleurs** est très présente.



Systeme anticollision personne/equipement

CAT Detect pour Personnel (CDP)



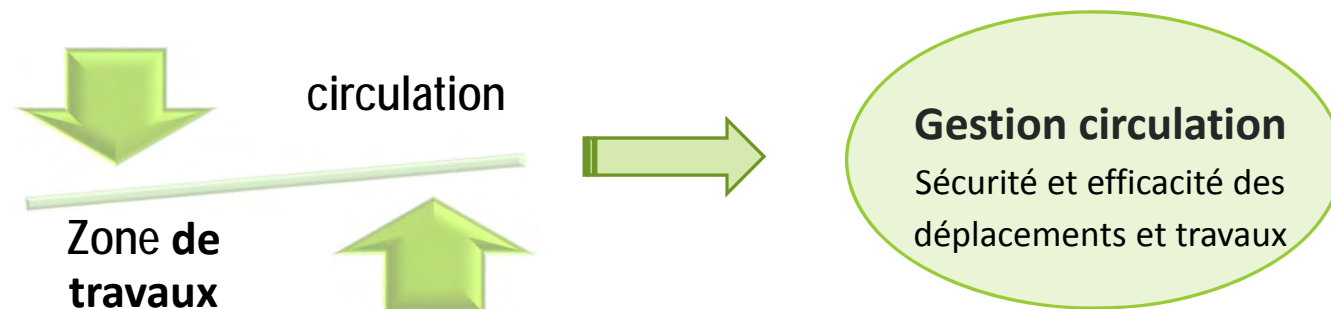


2018 Avancement

Défis du projet : Gestion de la circulation

Gestion de la circulation

- Planification de la séquence de réalisation des travaux
- Planification et conception d'ouvrages temporaires
- Relation avec les partenaires et citoyens
- Communications





Travaux secteur Décarie



Travaux secteur Décarie





Nouveau corridor ferroviaire en service

Coordination du secteur ferroviaire

- **Optimisation de l'échéancier** de construction au-dessus du nouveau corridor avant le transfert des voies
- Un ingénieur à temps plein à la **coordination** des travaux avec les partenaires (CN, CP)
- Près de **10 signaleurs** à temps plein sur le chantier
- Formation spécifique à **plus de 650 travailleurs**

Impacts sur le chantier

- **Libère** des nouveaux secteurs de travaux
- **Scinde** le site de construction en deux parties (échangeur Turcot)
- **Complexifie** la réalisation de travaux de construction et démantèlement





Travaux secteur échangeur Turcot

Ouverture – A-15 nord

Depuis le 4 septembre 2018

Une voie maintenue jusqu'à
la fin de l'automne





Travaux secteur Complexe récréatif Gadbois

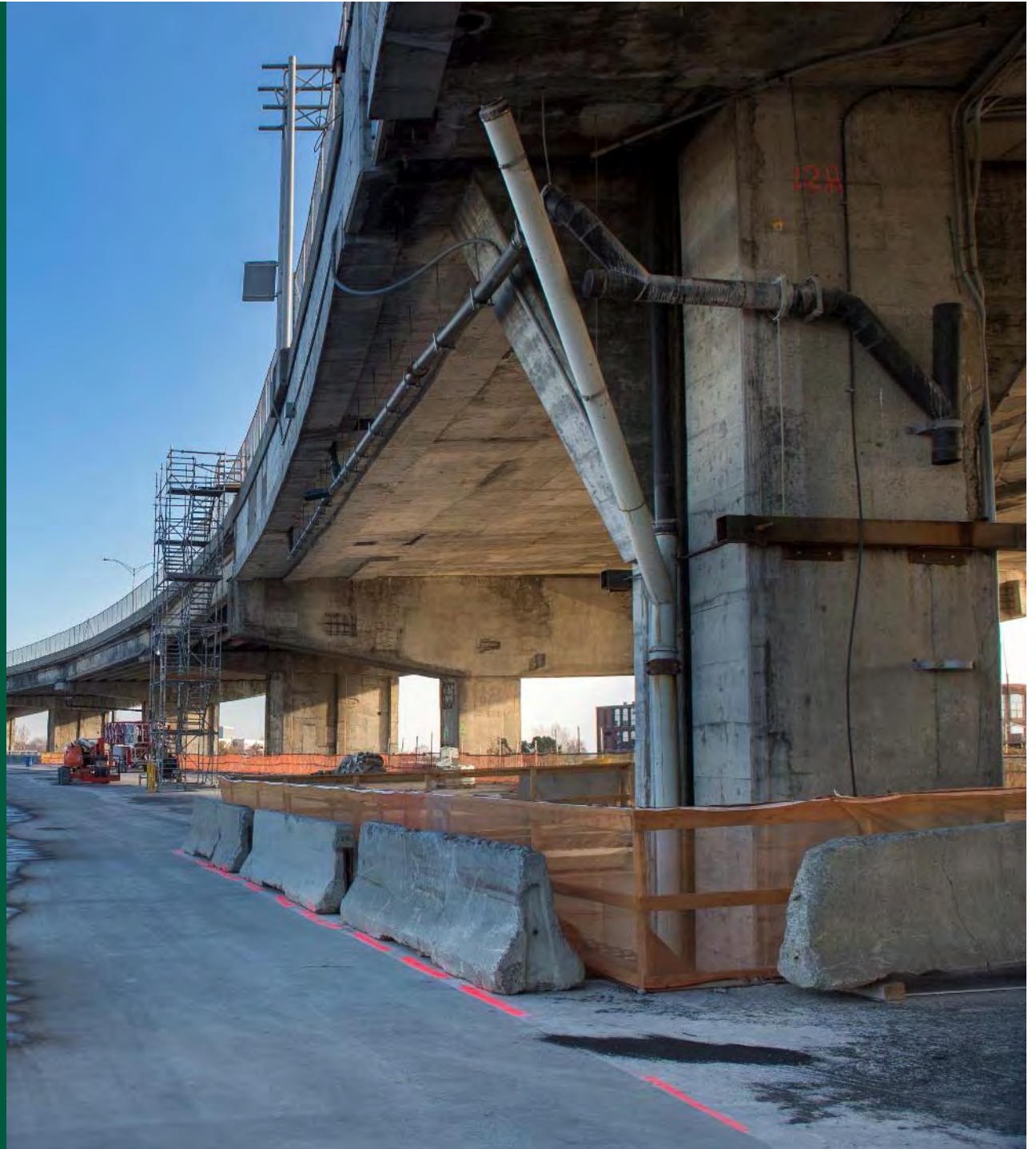


Secteur du Canal de Lachine

Secteur canal de Lachine

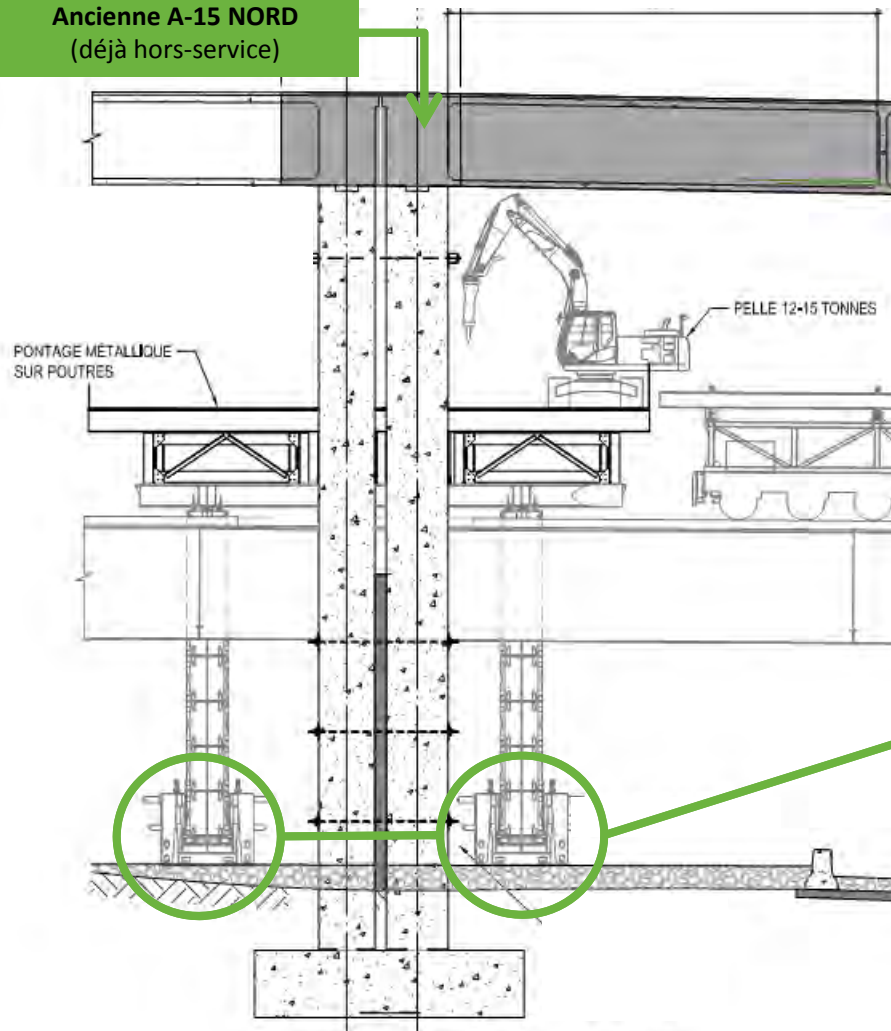
Éléments environnants :

- Nouvelles structures
- Bretelles en service :
 - A-15 nord -> A-15 nord (Décarie)
 - A-15 nord -> A-20 ouest (Aéroport)



Méthode de démantèlement

Ancienne A-15 NORD
(déjà hors-service)





Démantèlement



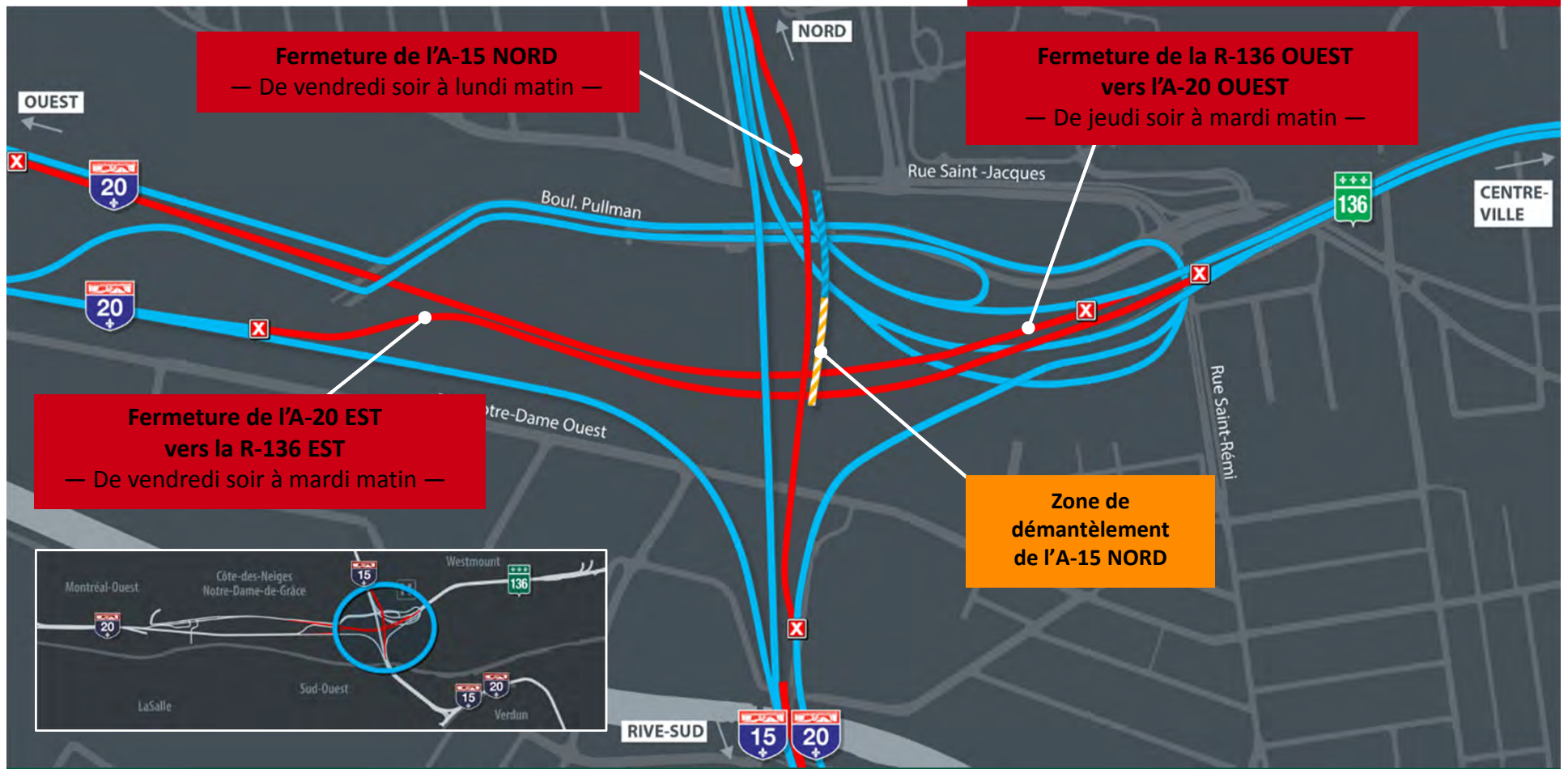
Source : ministère des Transports, de la Mobilité durable et de l'Électrification des transports

A-15 NORD : UN DÉMANTÈLEMENT COMPLEXE

Secteur échangeur Turcot

Méthode exceptionnelle, situation exceptionnelle

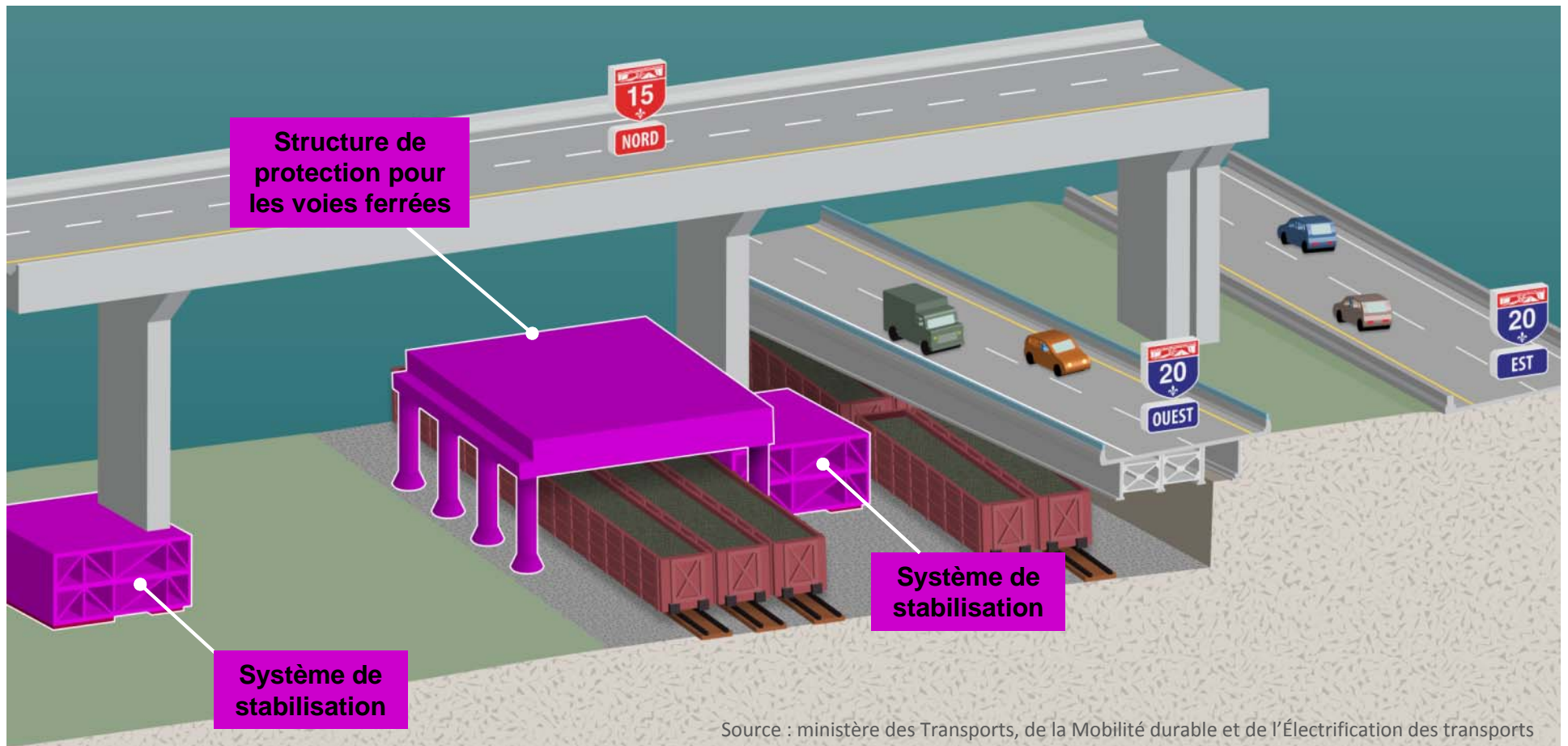
FERMETURE EXCEPTIONNELLE
4 JOURS



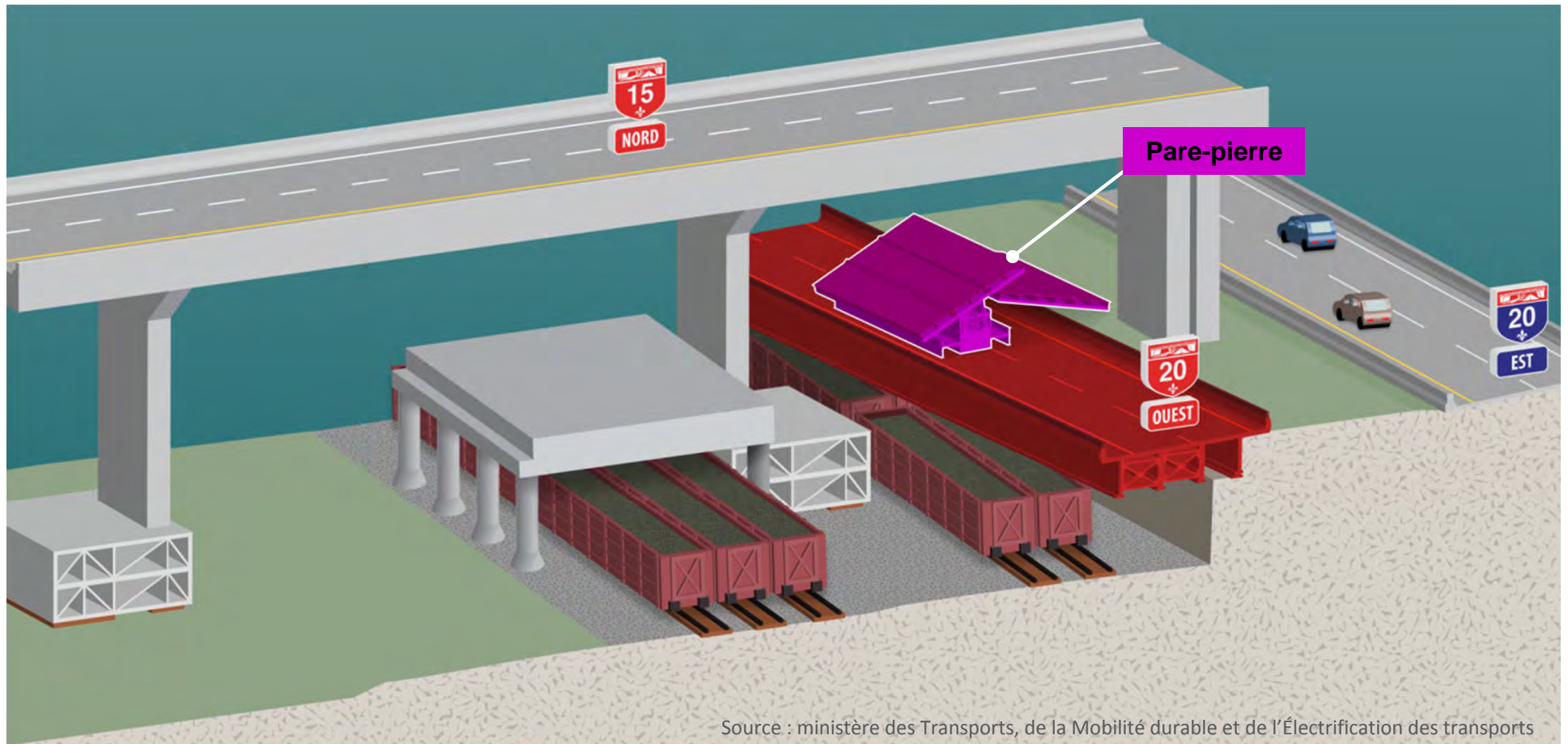
Source : ministère des Transports, de la Mobilité durable et de l'Électrification des transports



Méthode de démantèlement

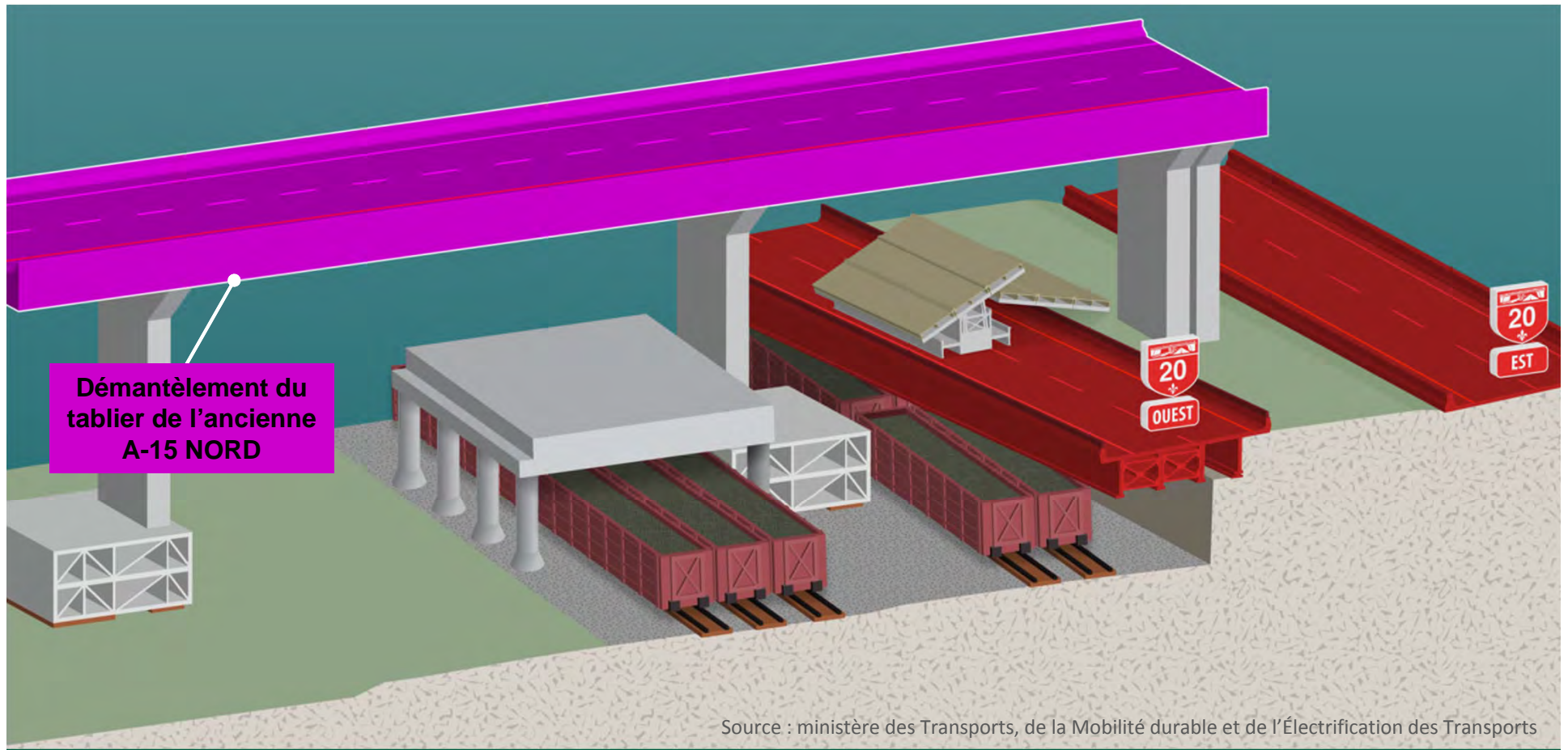


Méthode de démantèlement

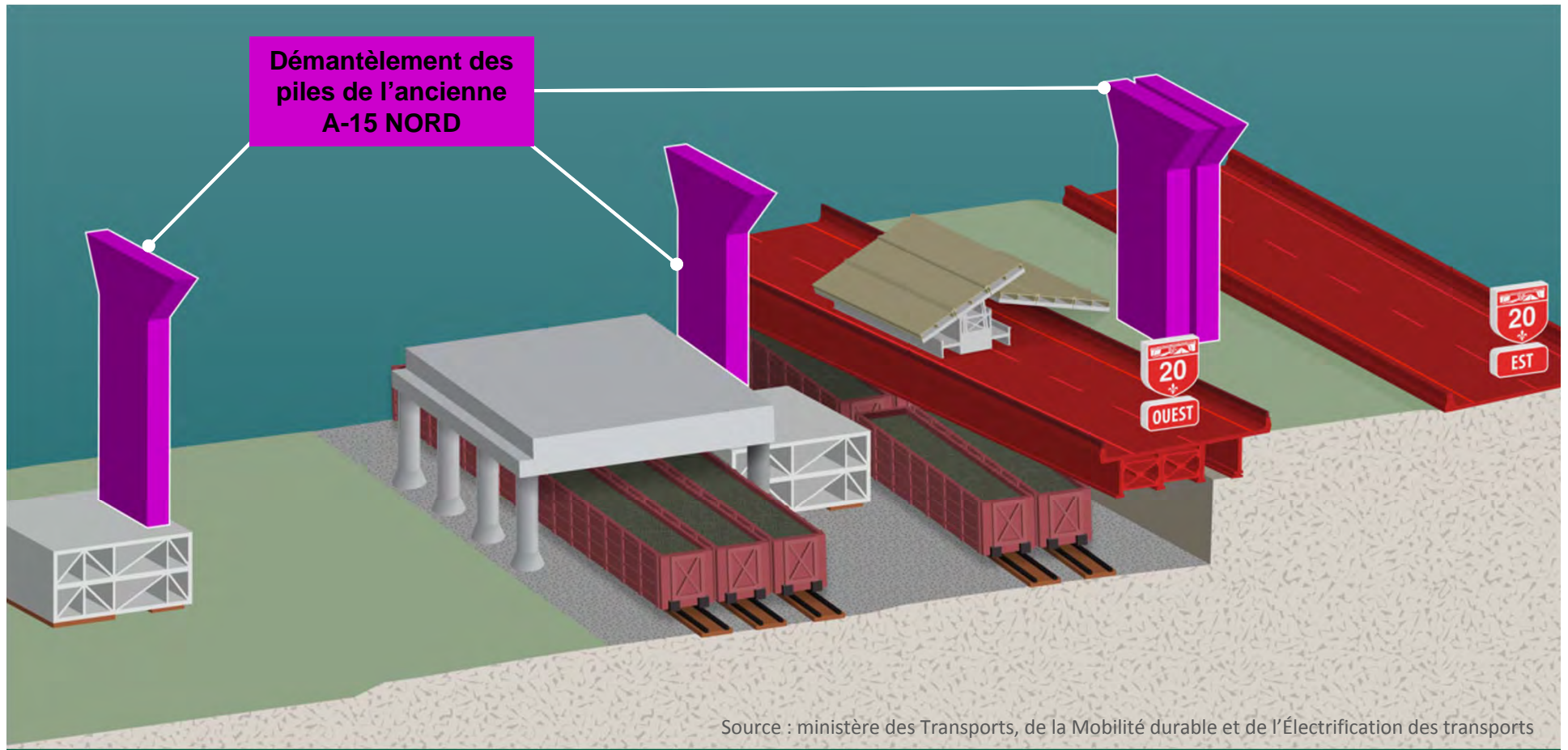


Source : ministère des Transports, de la Mobilité durable et de l'Électrification des transports

Méthode de démantèlement

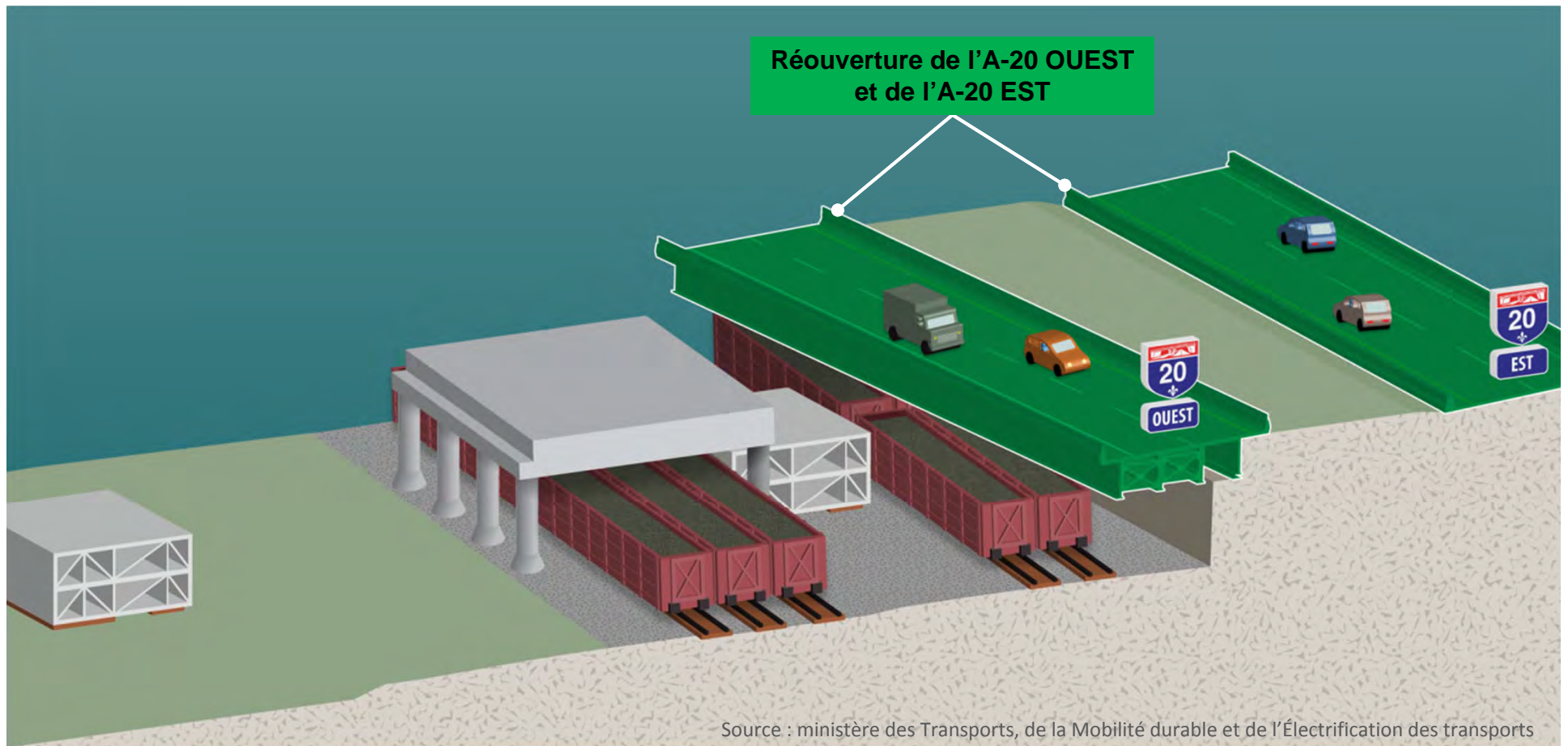


Méthode de démantèlement



Source : ministère des Transports, de la Mobilité durable et de l'Électrification des transports

Méthode de démantèlement



Source : ministère des Transports, de la Mobilité durable et de l'Électrification des transports



Que nous réservent 2019 et 2020?

QUESTIONS

