

Mise en lumière du pont Jacques-Cartier

Le génie technique à la rencontre du génie créatif

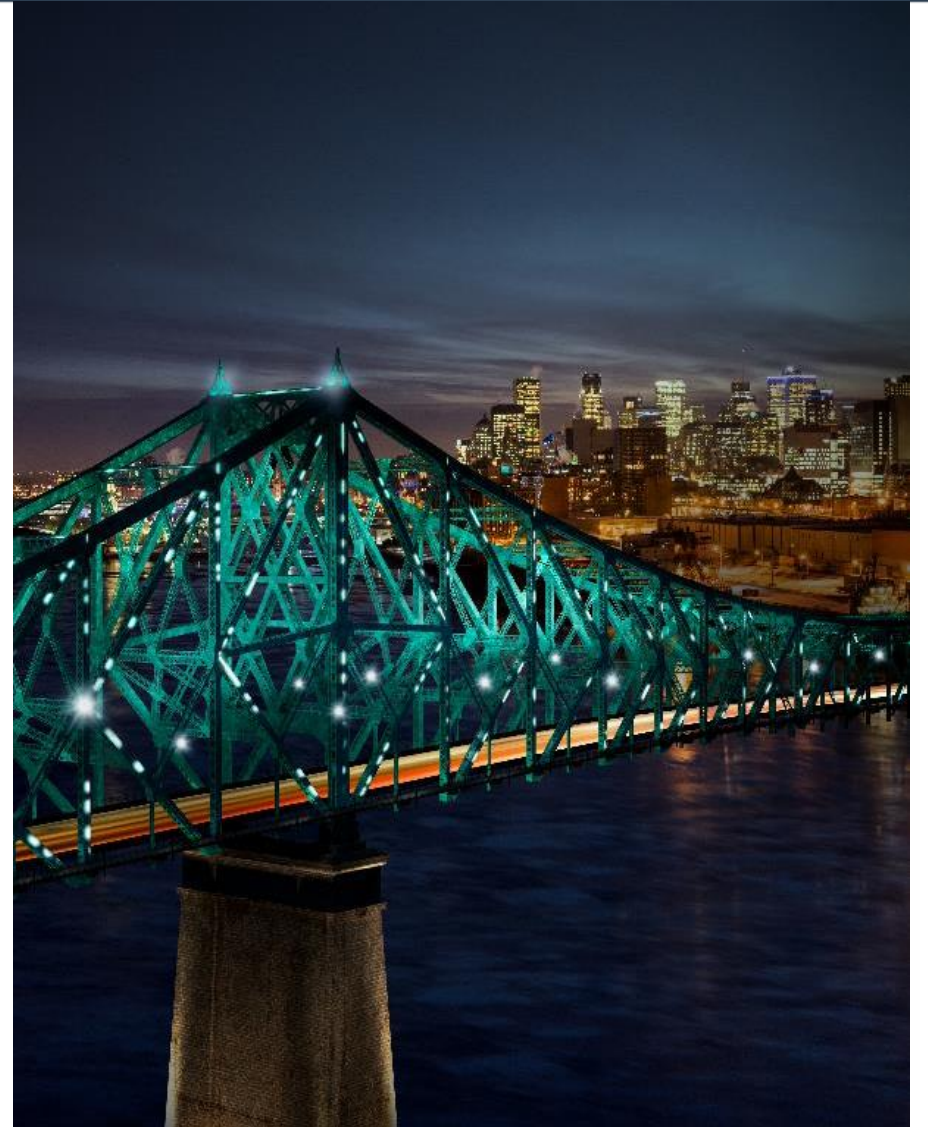
3 avril 2017

III Mise en lumière



Ordre du jour

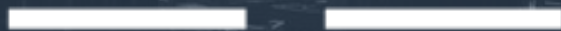
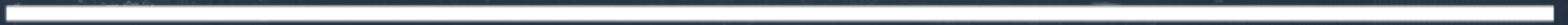
- + L'histoire du pont
- + La mise en valeur des actifs
- + Connexions vivantes
- + La rencontre de deux mondes





D'hier à aujourd'hui

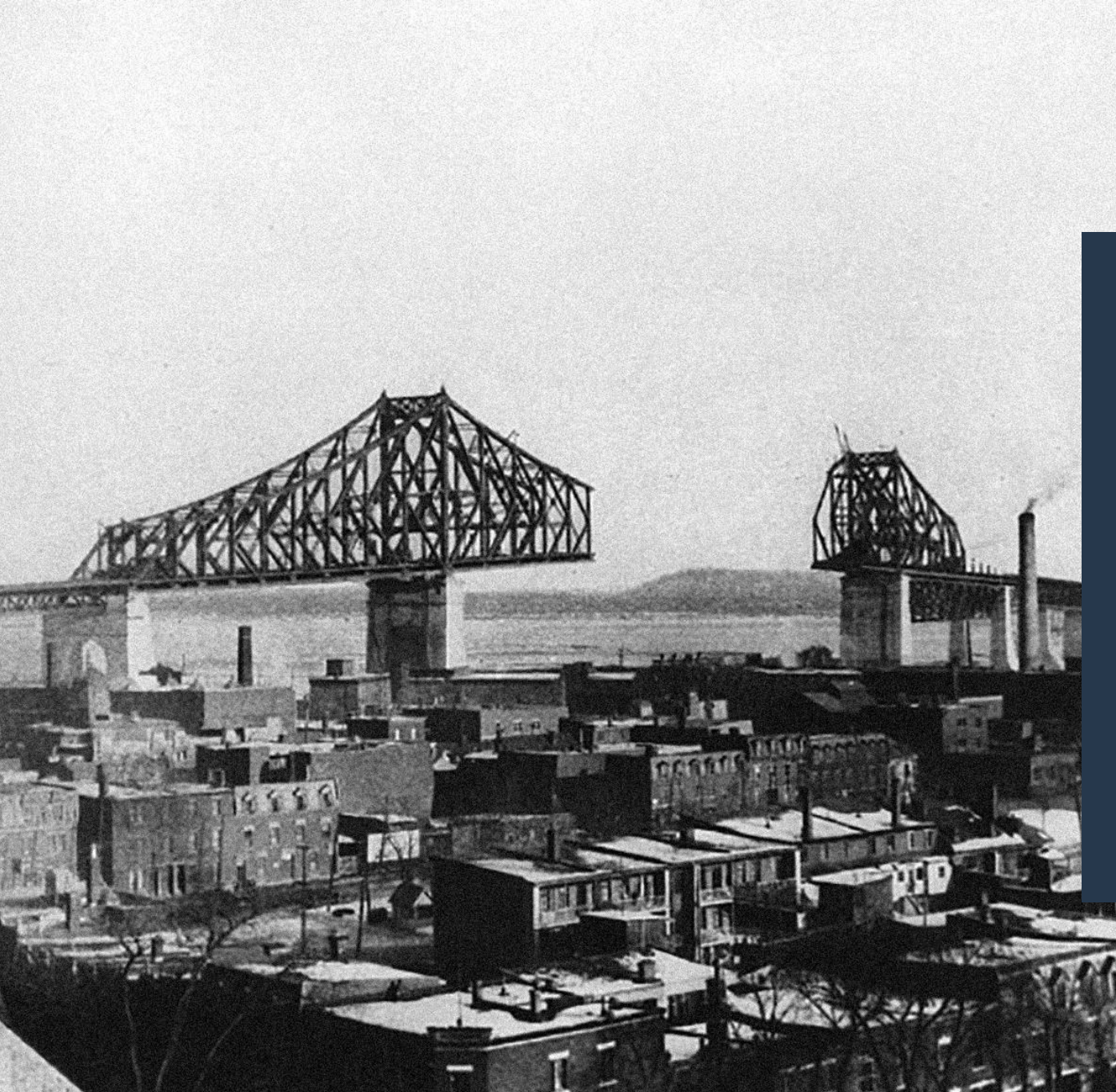
L'histoire du pont Jacques-Cartier





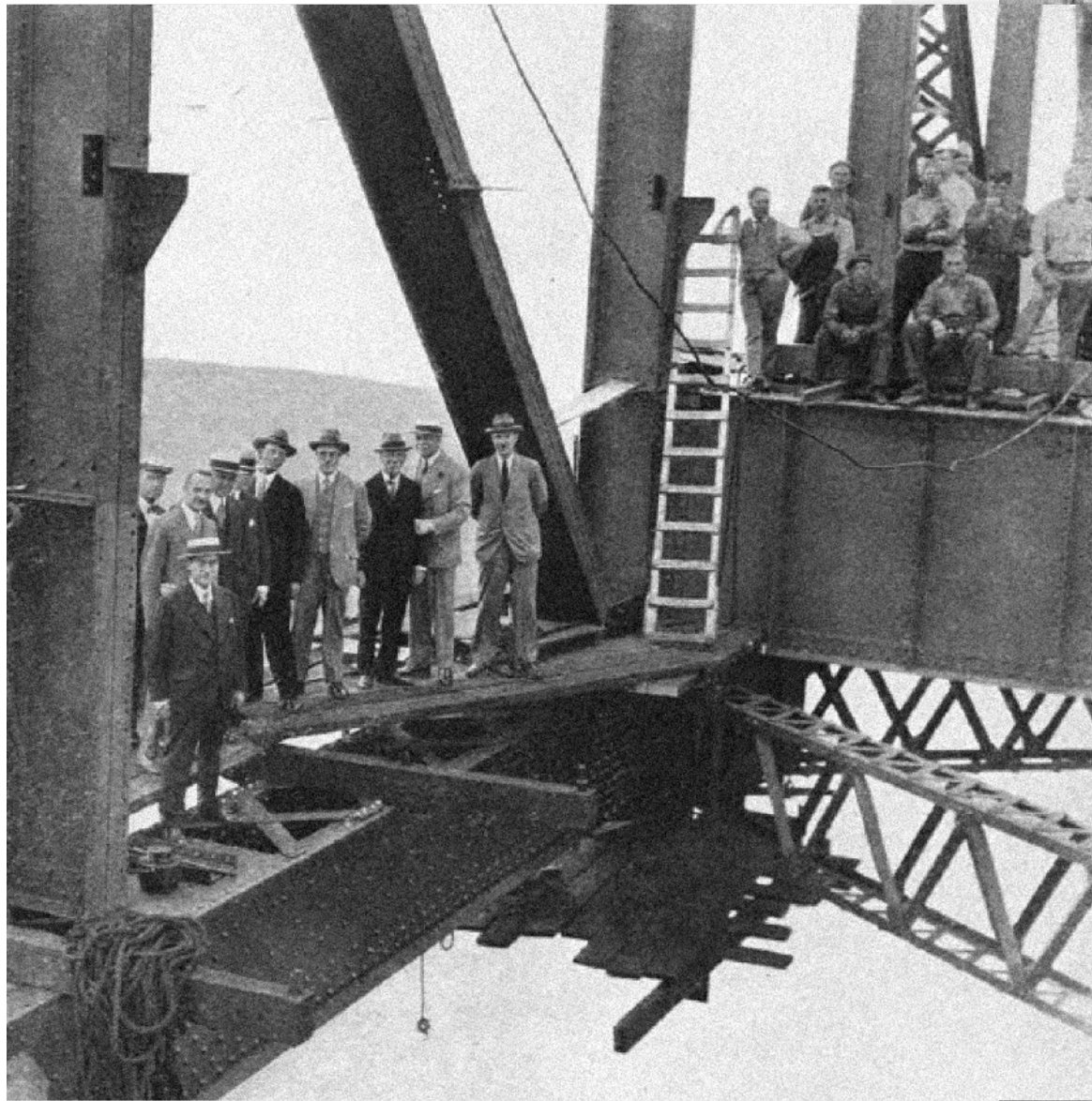
À l'époque...

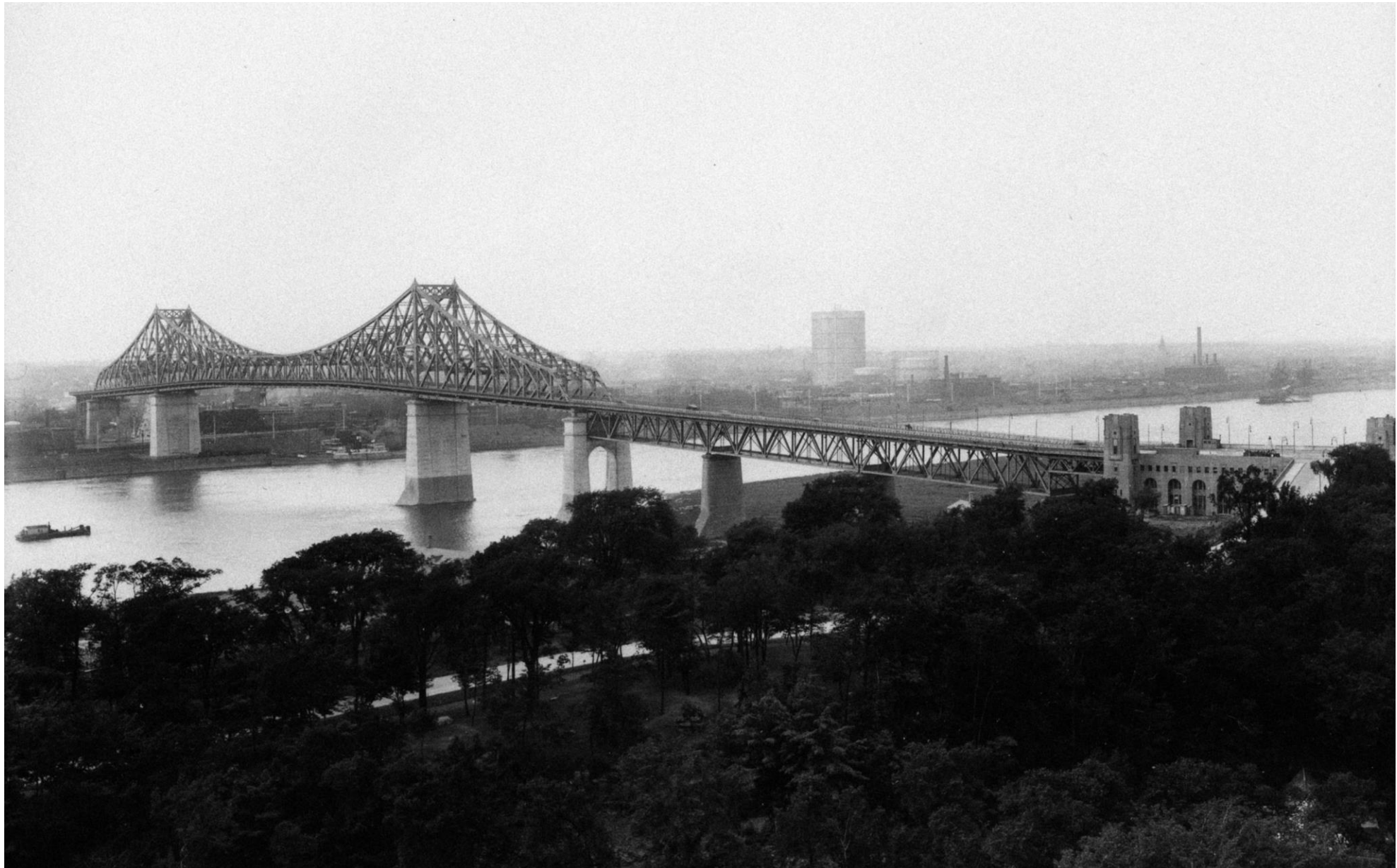




En 1929,
à Montréal...









La mise en valeur des actifs

L'intégration du pont dans son milieu





Mise en valeur du pont Jacques-Cartier

- + Réaménagement des terrains sous le pont, un parc urbain pour rehausser l'entrée de ville
- + Pavillon de l'île Sainte-Hélène
- + Reconfiguration des approches Nord et Sud





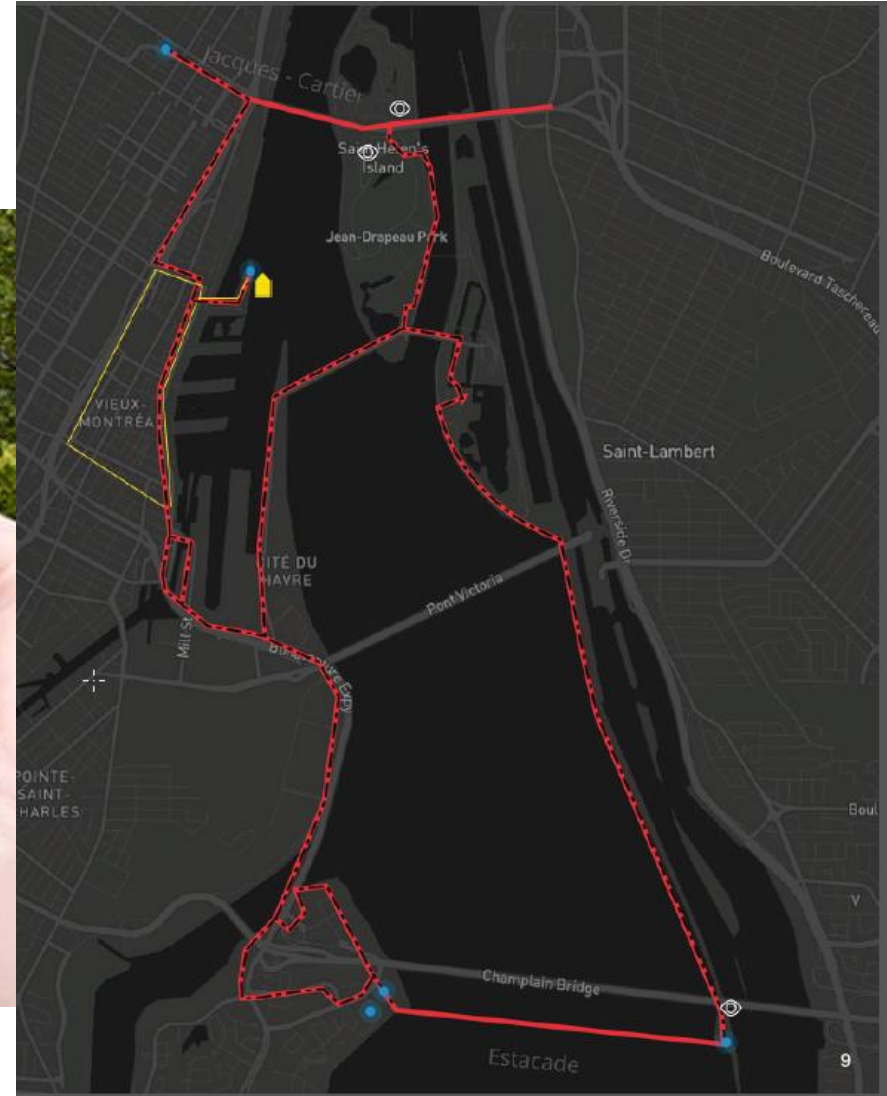
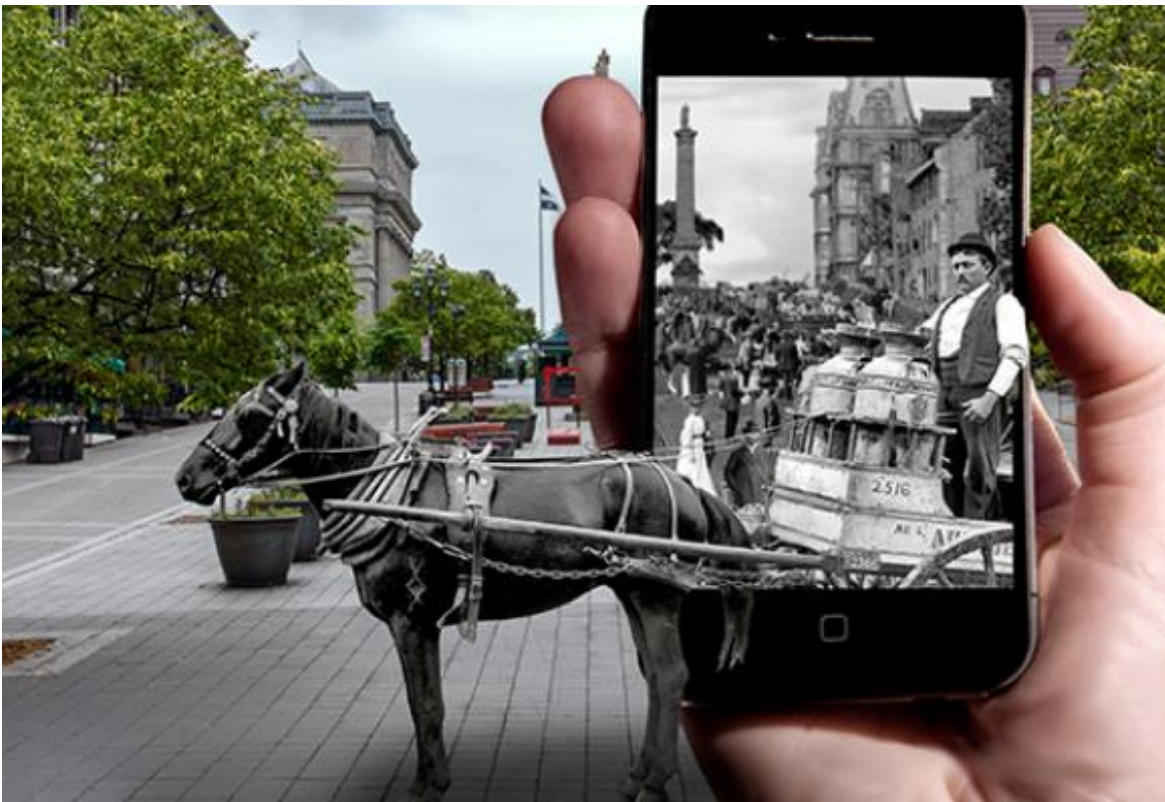


Pavillon
Île-Sainte-Hélène





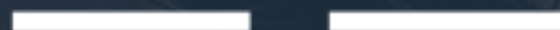
À découvrir dès mai 2017 !





Connexions vivantes

Un projet multidisciplinaire unique



Une idée de génie!



GO !

Lancement : été 2015





ICONIQUE

La mise en lumière dotera Montréal d'un repère visuel signature contribuant au rayonnement de la métropole à l'échelle internationale.



VIVANTE

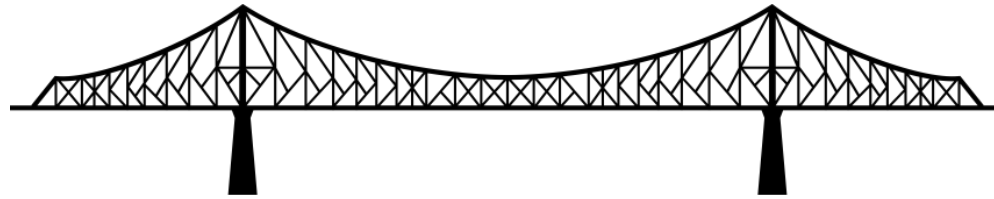
Tel un baromètre illustrant les fluctuations de son environnement, le pont se transformera constamment, suivant le souffle de la ville, en temps réel.



PÉRENNE

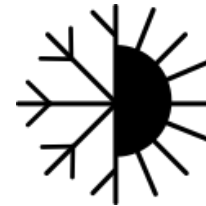
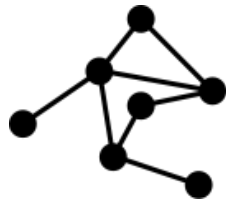
La mise en lumière assurera un legs significatif à la communauté montréalaise. Son concept distinctif mettra en valeur le pont grâce à l'utilisation de technologies durables.





**LE
PONT**

CONNECTIVITÉ



CYCLE *DES SAISONS*



**RÉALITÉ
de
MONTRÉAL**



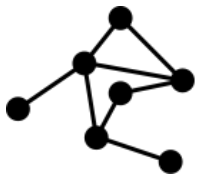
FÉVRIER



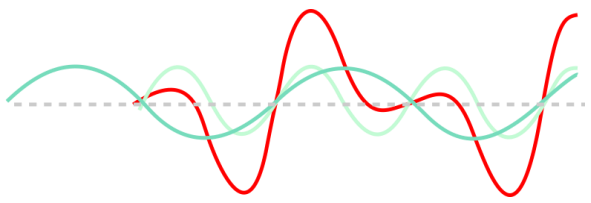


JANVIER

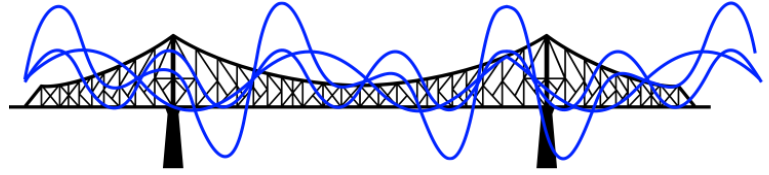




CONNECTIVITÉ



POULS de MONTRÉAL



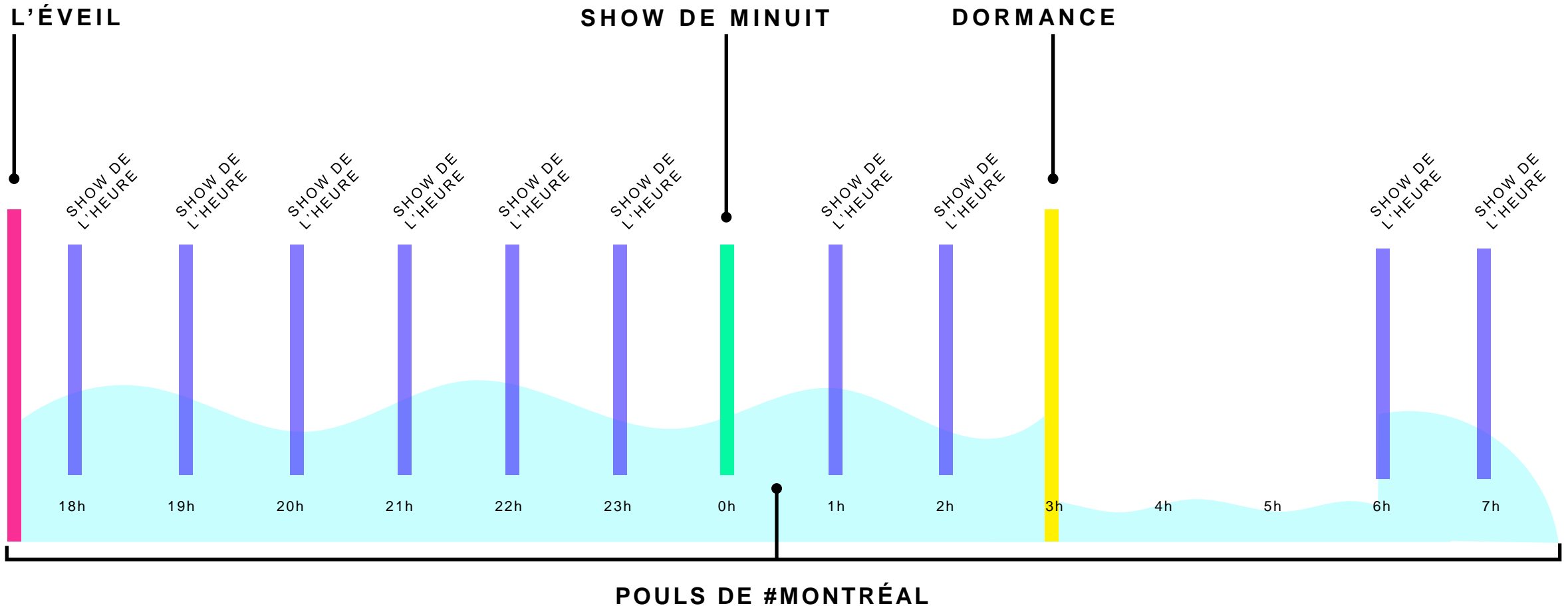
EFFETS LUMINEUX
MOUVEMENT
VITESSE
INTENSITÉ

= SOURCES STATISTIQUES = CAPTEURS SUR LE PONT





III Programmation : Une journée type





La rencontre de deux mondes

Un défi d'envergure atypique





Le génie technique à la rencontre du génie créatif





Les grandes étapes du projet

- + Échéancier ambitieux
- + Plans et devis
 - + Solutions d'approvisionnement
- + Évaluation des effets environnementaux
 - + Cohabitation avec les usagers
 - + Parties prenantes
- + Mise en œuvre et essais
 - + Gestion de la circulation
 - + Travaux en hauteur et conditions météo



Échéancier ambitieux



Un chantier d'envergure

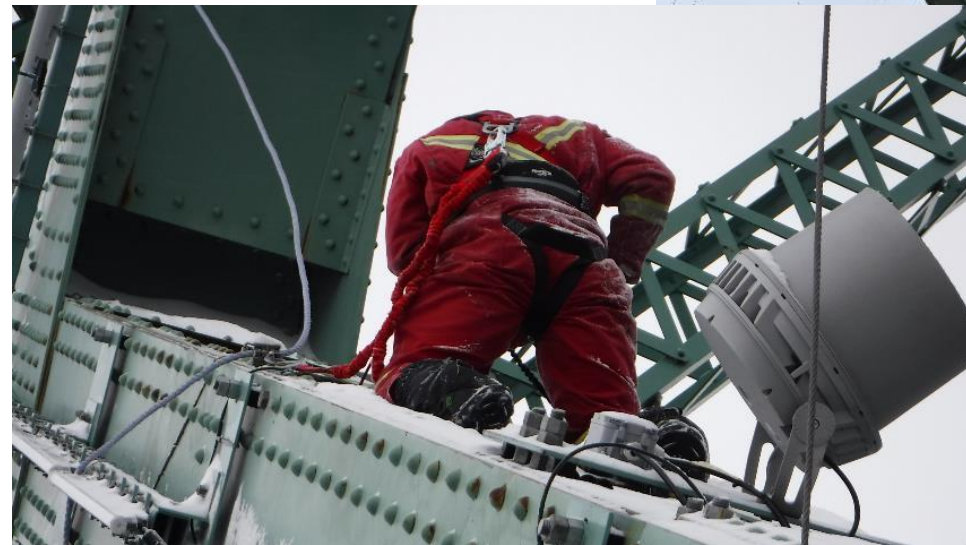
- + **2 807 luminaires** pour faire briller la superstructure d'acier
- + **40 groupes de luminaires** testés graduellement pour assurer un contrôle de qualité constant
- + **10,4 km de câblage** pour le transfert de données et l'alimentation électrique





Stratégie d'approvisionnement

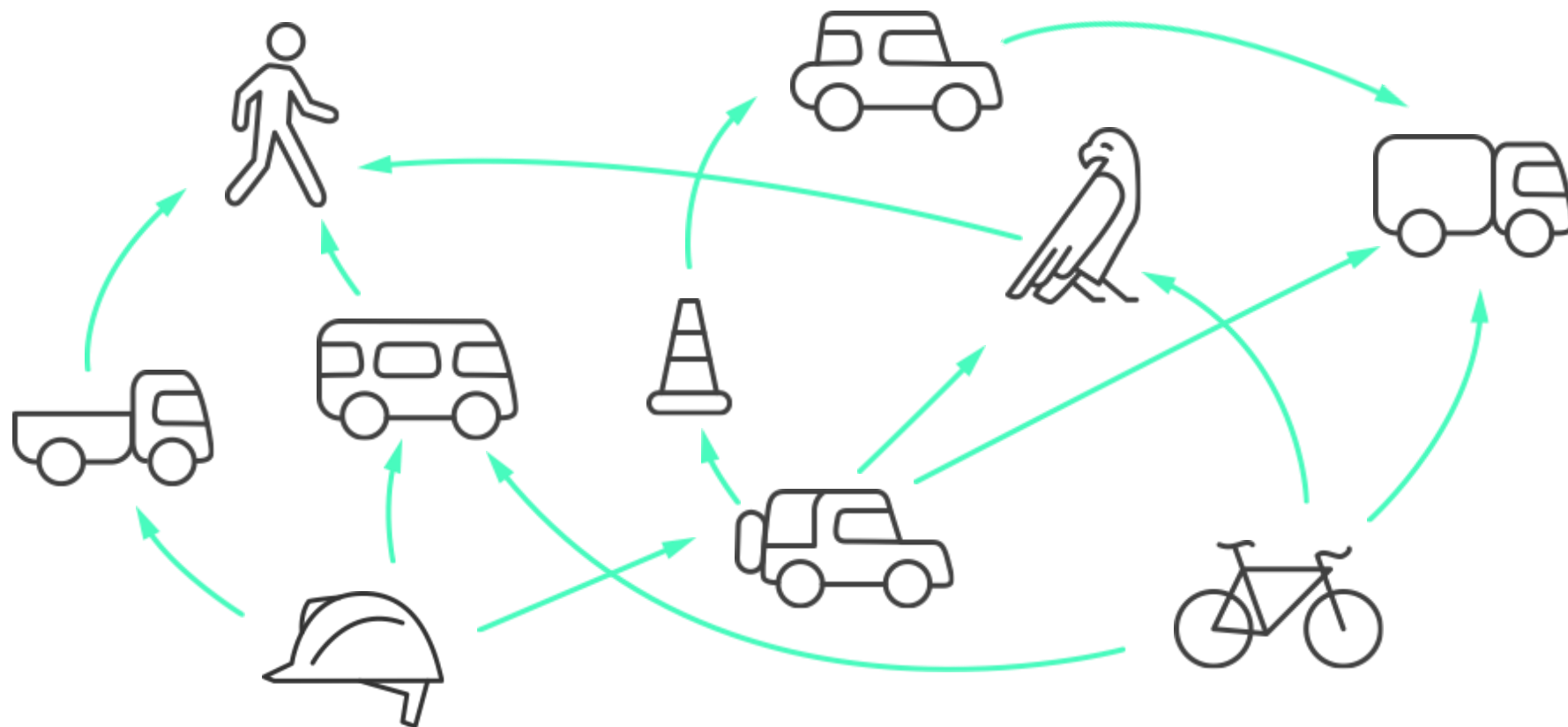
- + Contrat d'ingénierie/surveillance
- + Pré-achat des réglettes et projecteurs
- + Mandat de prévention/règlement des différents
- + Contrat de construction





Un écosystème unique

+ Circulation / environnement / sécurité / mobilité



Montréal 



LA RONDE

longueuil 



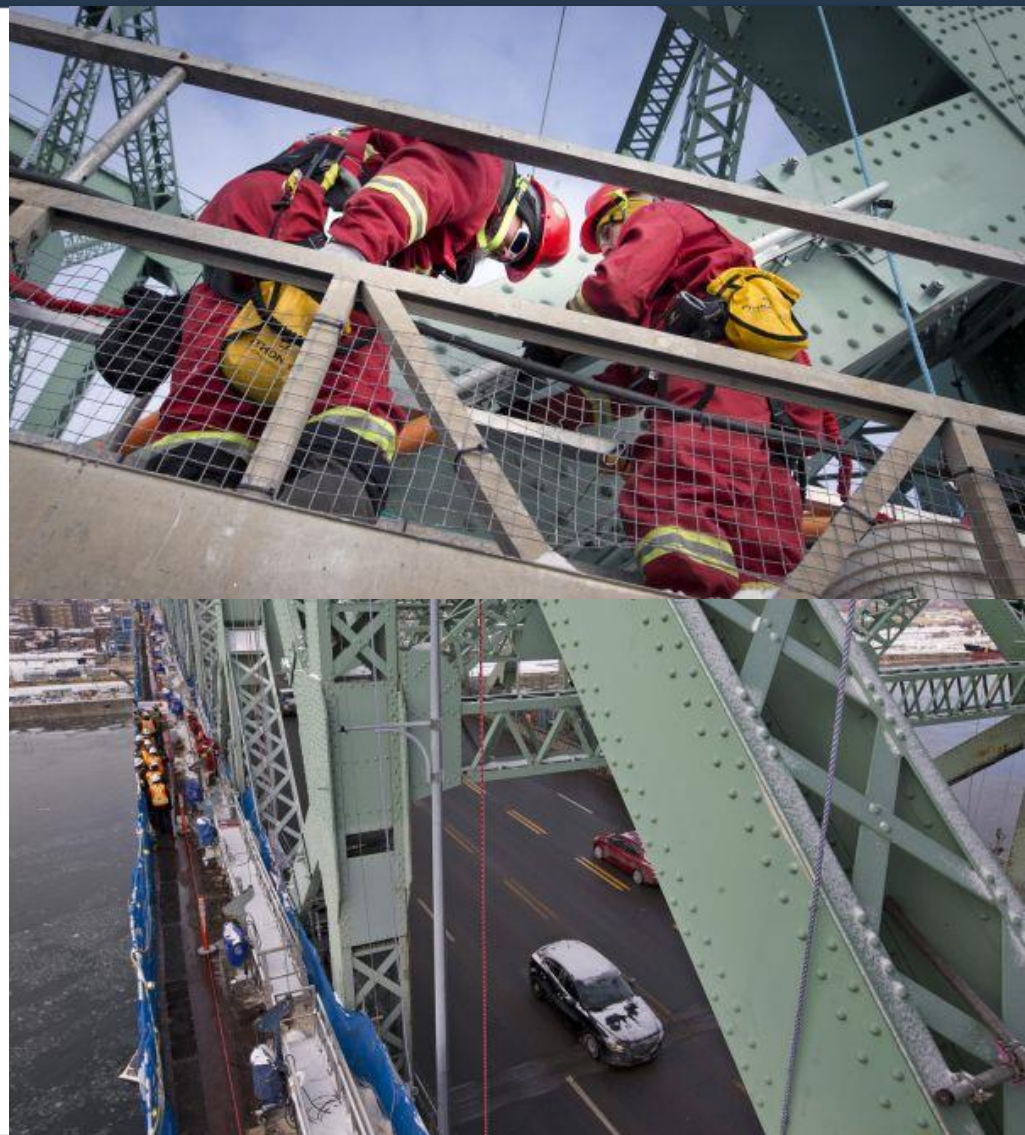
PARC
JEAN-DRAPEAU





Un chantier d'envergure

- + Des travaux **24 heures sur 24** dans des conditions hivernales difficiles
- + **+100 travailleurs** à l'œuvre sur le pont
- + **10 000 systèmes de fixation** pour sécuriser les luminaires sur les supports d'acier fixés au pont
- + **42 échafaudages volants** installés sur la superstructure du pont pour permettre l'installation des luminaires en hauteur





Tests d'éclairage

- + Équipes techniques mixtes
 - + PJCCI assure le contrôle de qualité préalable aux essais d'éclairage
 - + Moment Factory et ses collaborateurs mettent à l'essai les serveurs et les effets artistiques
- + Taux d'erreur nul grâce à un processus de contrôle qualité exhaustif
- + Installation en cours du poste de contrôle de la mise en lumière au Centre d'entretien PJCCI



**Rendez-vous
le 17 mai prochain
pour cette nouvelle
page d'histoire !**



Programmation officielle



Participez à la conversation / Join the conversation

JacquesCartierChamplain.ca

Twitter | LinkedIn | Facebook | YouTube

