



Géo-Trafic

51e Congrès AQTr

2016-04-11

La plateforme mobilité temps-réel de
la Ville de Montréal

Montréal 

Olivier Audet, ing.

Plan de présentation

1. Géo-Trafic
2. Une vision d'ensemble de l'Île
3. Partage et valorisation des données
4. MTQ, premier partenaire externe
5. Diffusion de l'information
6. Données ouvertes
7. Prochaines étapes

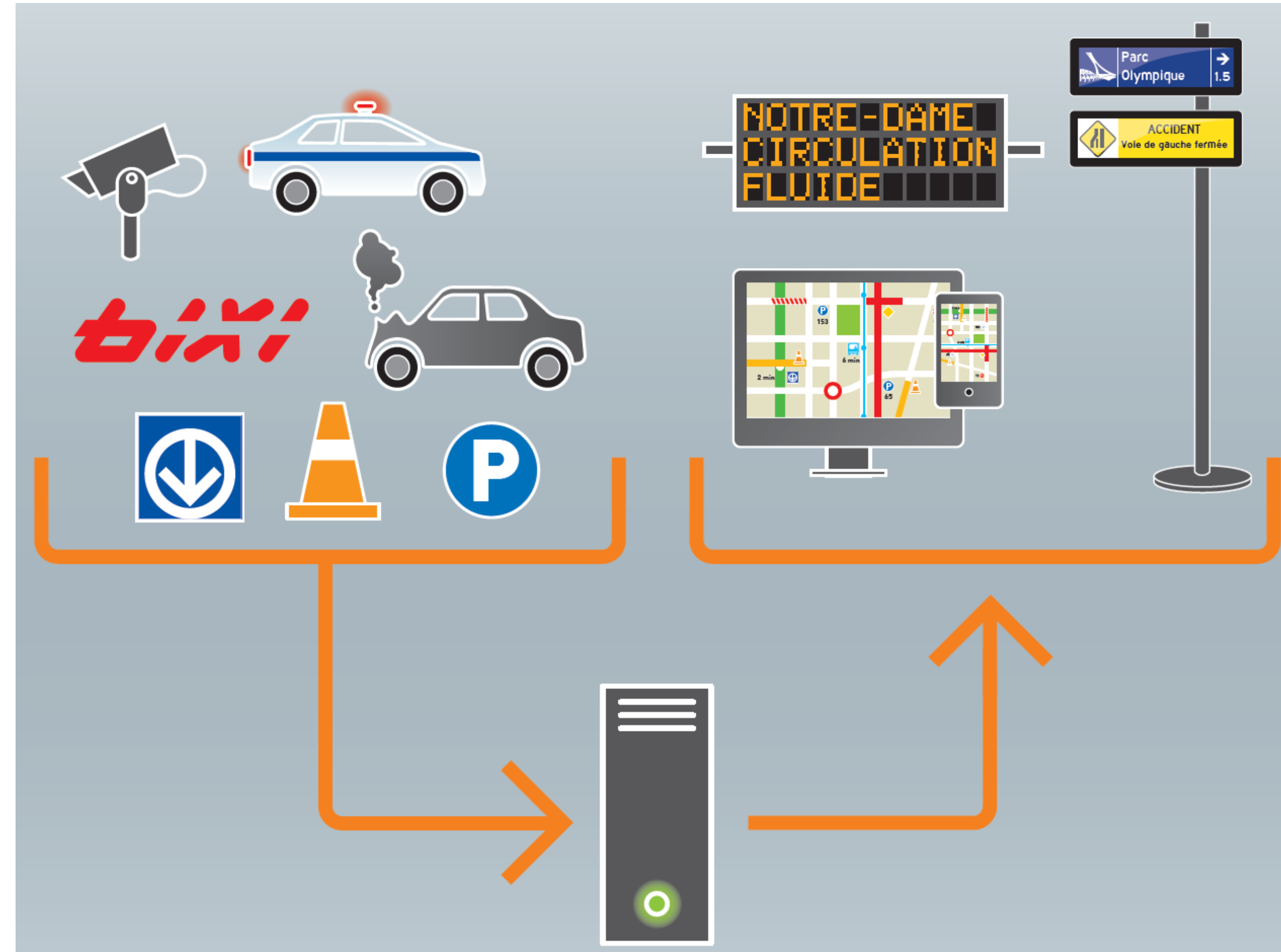
Géo-Trafic: un projet prioritaire

Un des trois projets prioritaires et préalables pour répondre aux besoins de Montréal en système de transport intelligent (STI).

Issu du plan stratégique STI de mars 2011.

Un système d'information dynamique en temps-réel de l'état du réseau routier:

- Entraves (travaux et occupation de la voie)
- Évènements (planifiés)
- Incidents (accidents, bris d'aqueduc, etc.)
- Condition de la circulation



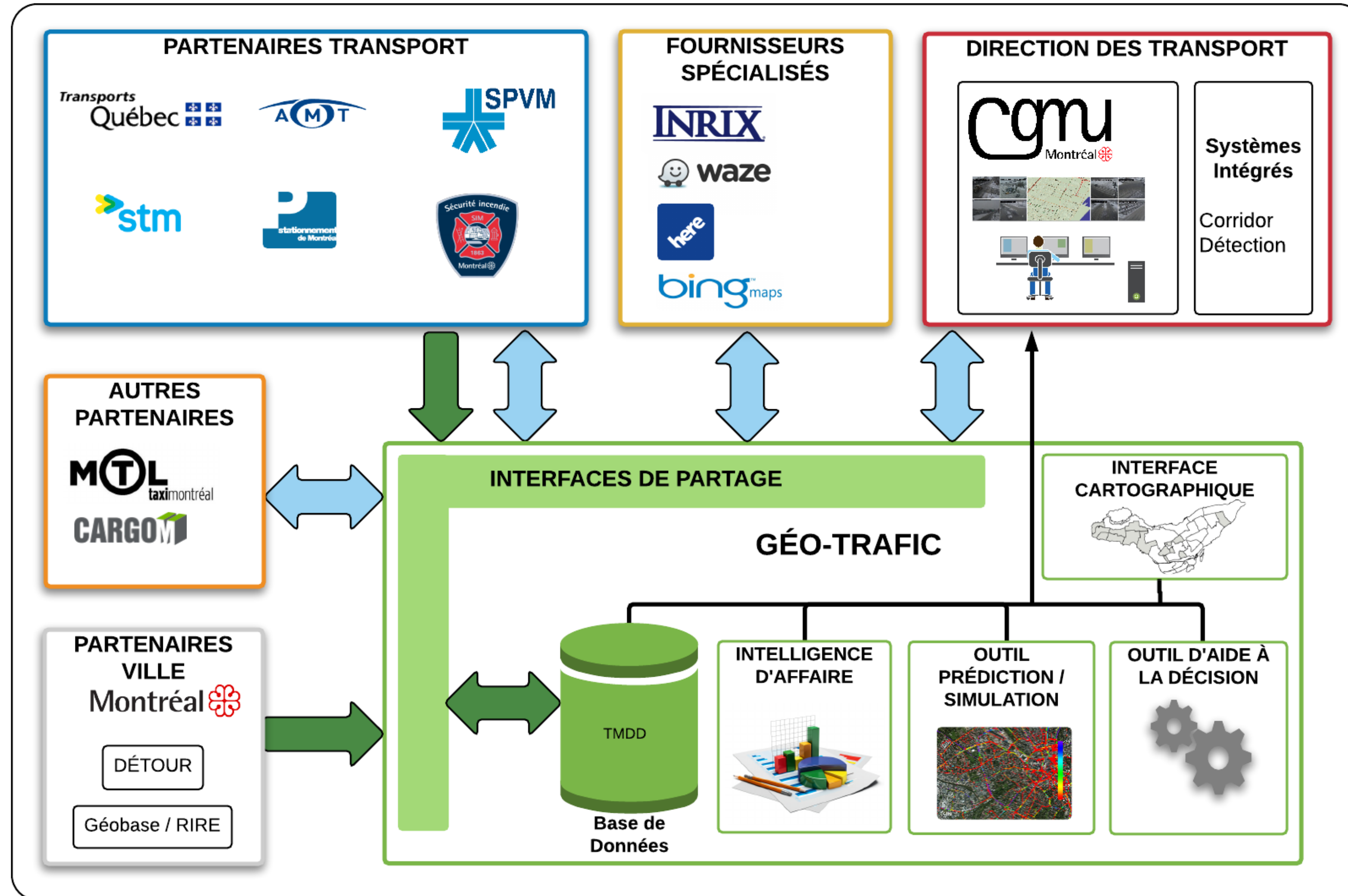
Une **vision** d'ensemble de l'Île

Géo-Trafic permet d'avoir une vision d'ensemble en temps-réel des flux de mobilité sur l'île de Montréal.

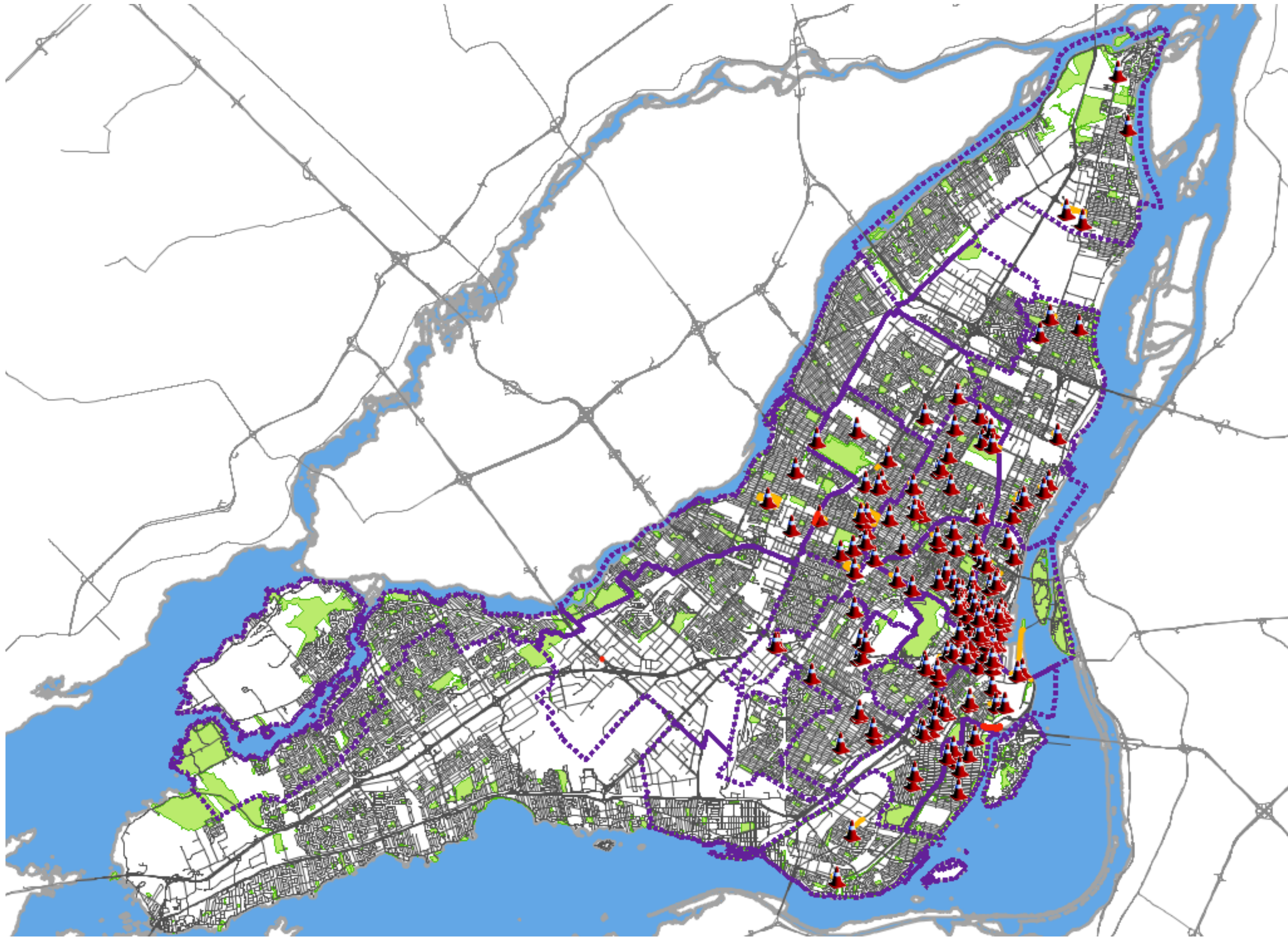
La prémisse étant que pour réduire les problèmes de mobilité, l'optimisation du réseau doit d'abord passer par la mesure de ce dernier.



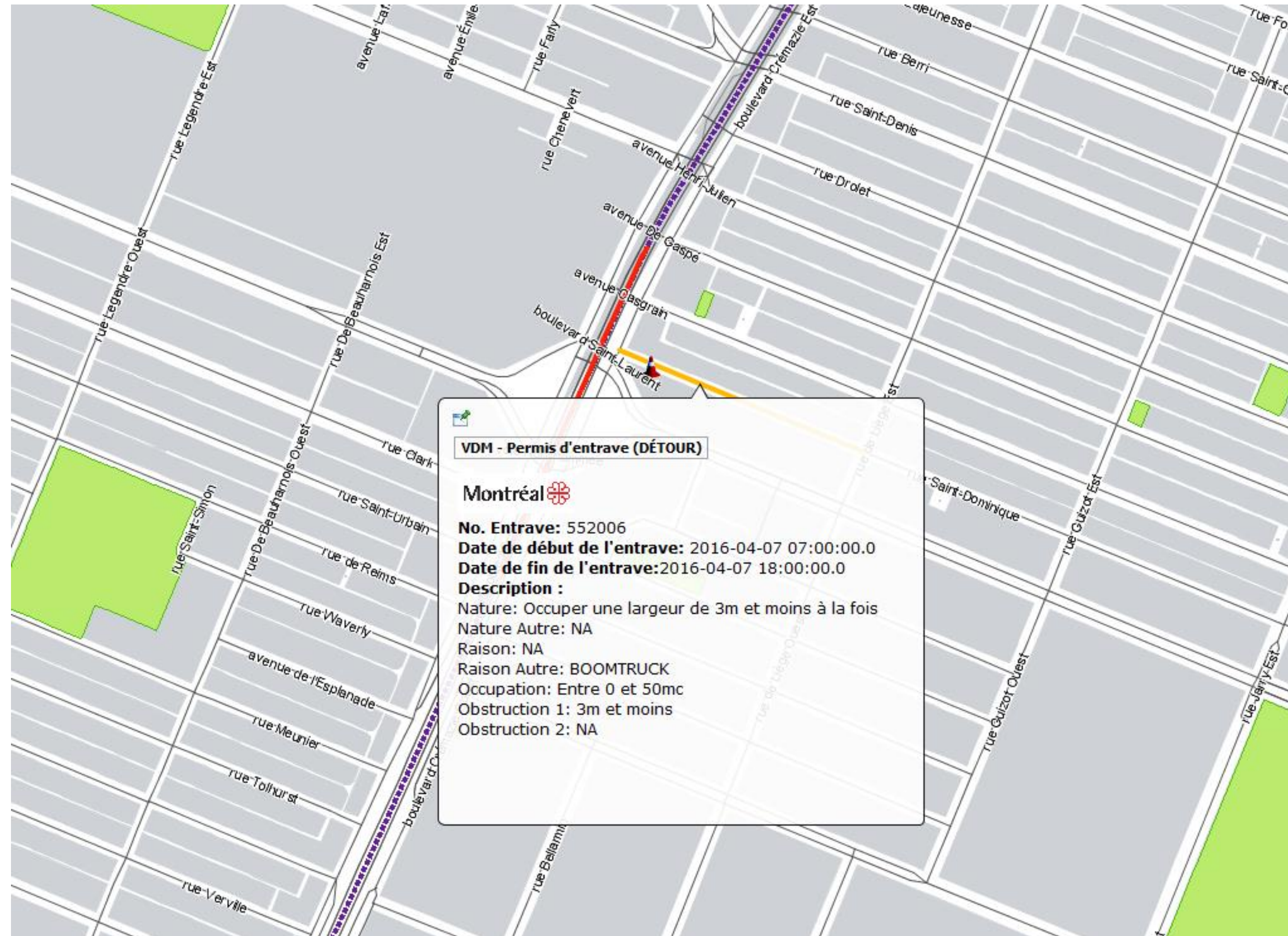
Partage et valorisation des données



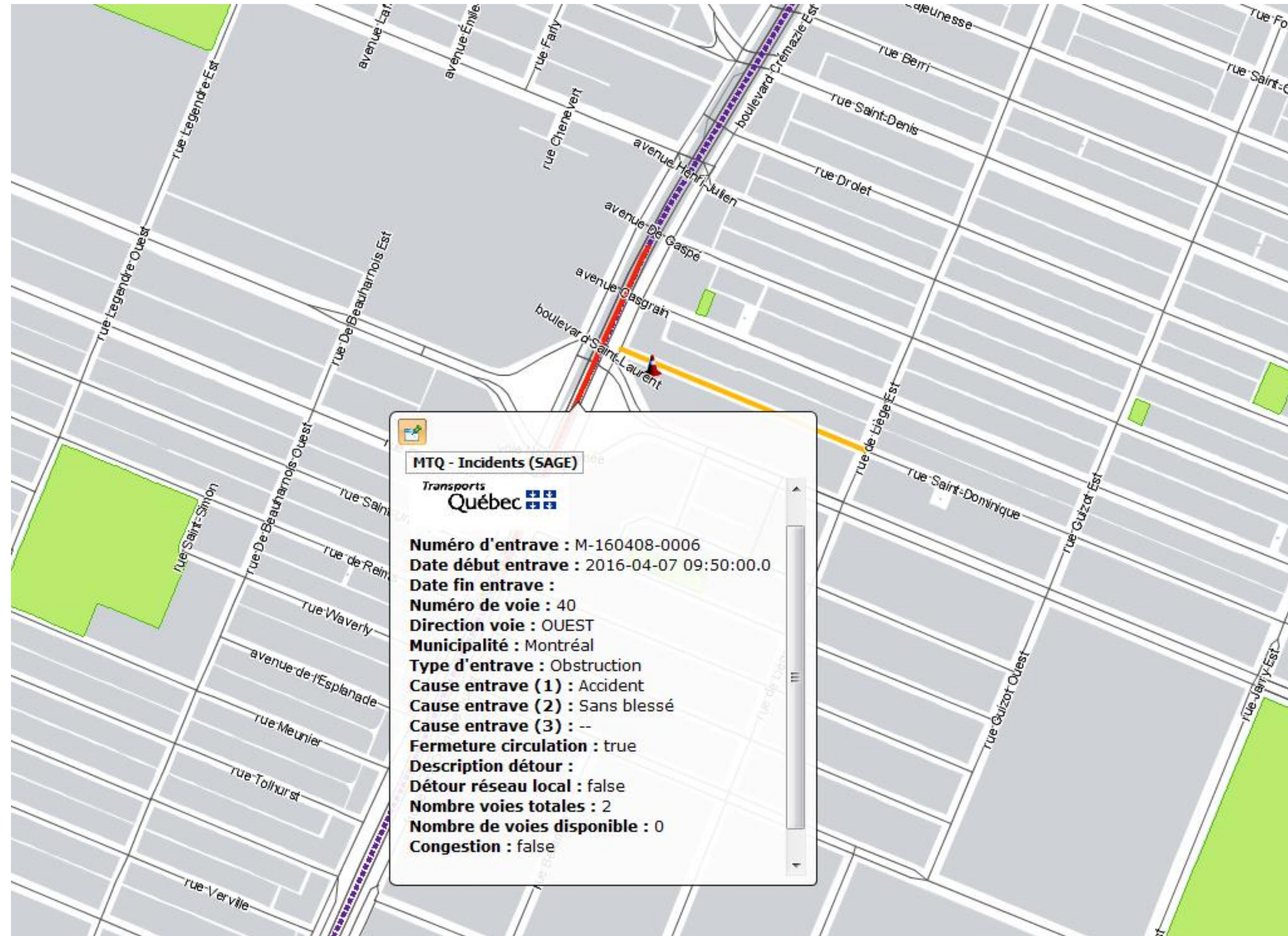
Entraves dans Géo-Trafic



DÉTOUR, permis d'entraves



MTQ, premier partenaire externe





Applications mobiles / sites web



Médias sociaux
(Info circulation)



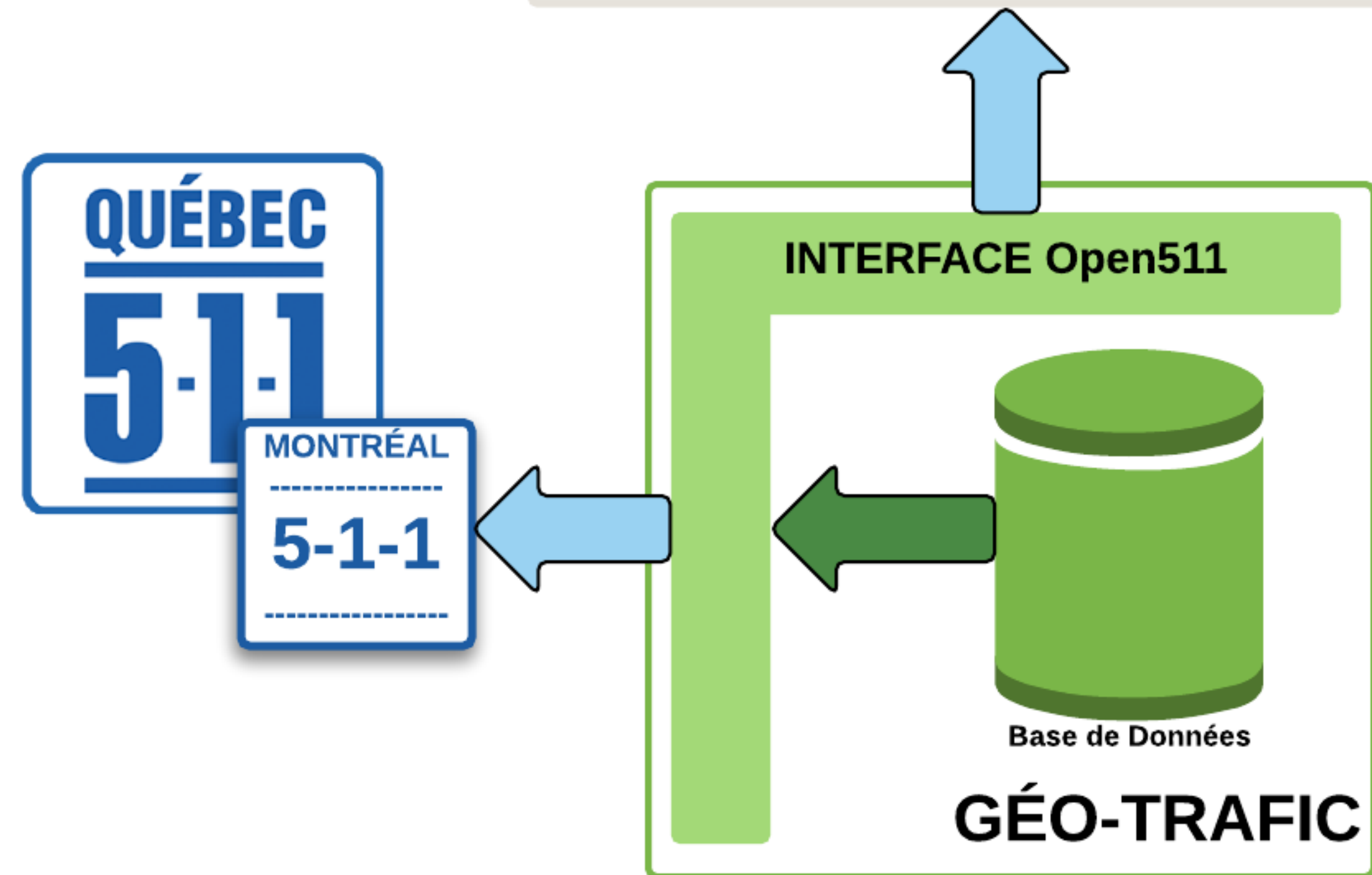
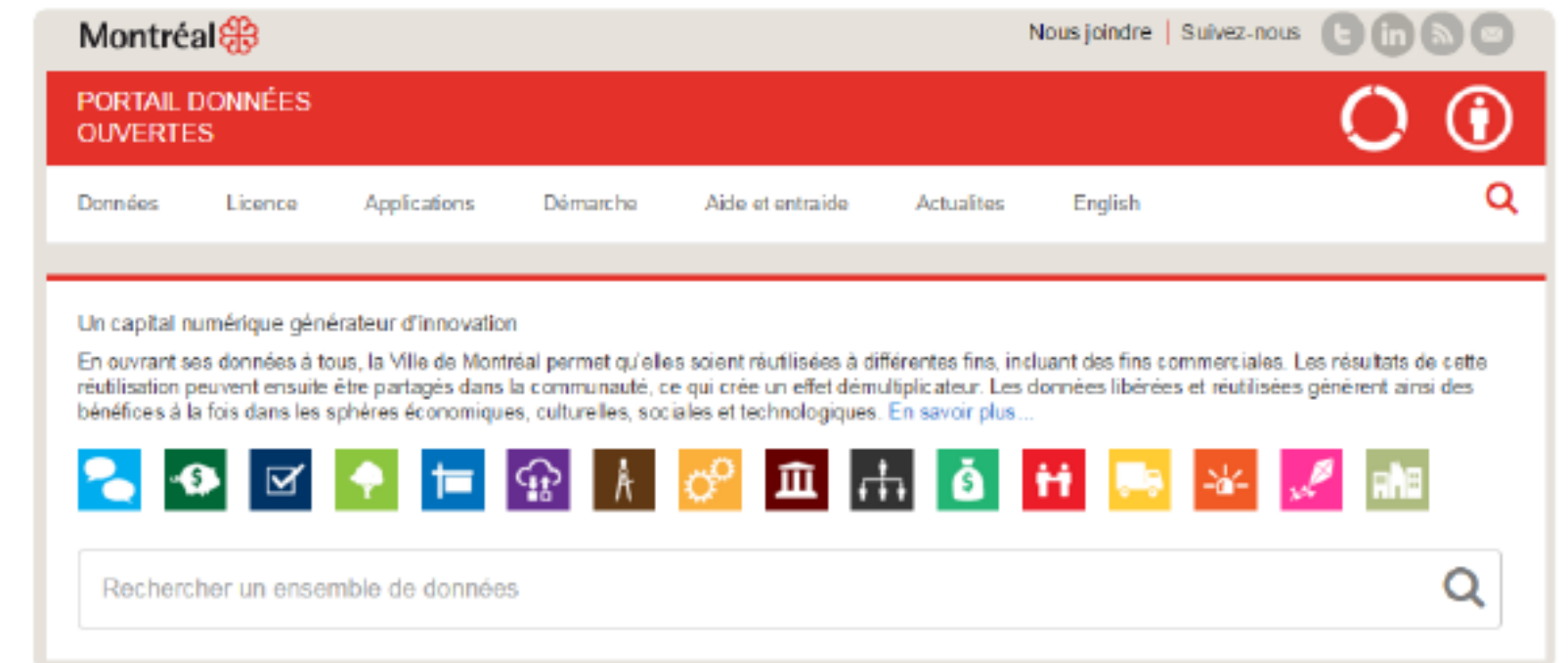
Ouverture des données



Jalonnement dynamique et
signalisation

Des données ouvertes sur le monde

- Possibilité de création de nouveaux services aux citoyens avec ces données (Netlift, Transit, etc.)
- Favoriser l'émergence de nouvelle entreprise « Startup »
- Validation des données par les citoyens et des entreprises tierces
- Organisation d'atelier de co-design/co-création



Les étapes: un pas à la fois

Actuelle

Géobase

Permis d'entraves via Détour

Interface Open511
À l'interne

MTQ
Incidents

Court terme

MTQ
Entraves planifiées

Application mobile
Entraves temps réel

Interface usager cartographique
Information et saisis

SPVM, SIM
Saisit par opérateur CGMU

Montréal511

AMT, BIXI
Données ouvertes

Long terme

STM
iBus

SPVM, SIM
Nouveau système RAO

AGIR
Permis d'entraves
Entraves temps réel

Montréal 



montréal 2017

24TH ITS WORLD CONGRESS | 24^E CONGRÈS MONDIAL DES STI

Congrès **mondial** sur les systèmes
de transport intelligents

La ville de Montréal ville hôtesse pour la tenue de l'événement
en 2017

En conclusion

Questions / Commentaires ?