

# Une année d'*Auto-mobile* à Québec

Le libre service intégral de Communauto



Congrès annuel AQTr 2016

# Communauto aujourd'hui



# Type de services d'autopartage



## VOLET AVEC RÉSERVATION...

**Des trajets en boucle.** Je rapporte ma Communauto à sa station de départ dans son espace réservé.

À Québec depuis 1994  
À Montréal depuis 1995



## OU SANS RÉSERVATION

**Déplacements du point A au point B.** Je libère mon *Auto-mobile* où je veux quand je veux.

À Québec depuis juillet 2015  
À Montréal depuis 2013

# Intégration avec les transports collectifs

## Libre service avec réservation (LSR)



## Libre service intégral (LSI)



### Carte OPUS :

- Optionnelle
- Sert d'antidémarrreur
- Déverrouillage des portières avec clef RFID ou clef de la voiture

### Carte OPUS :

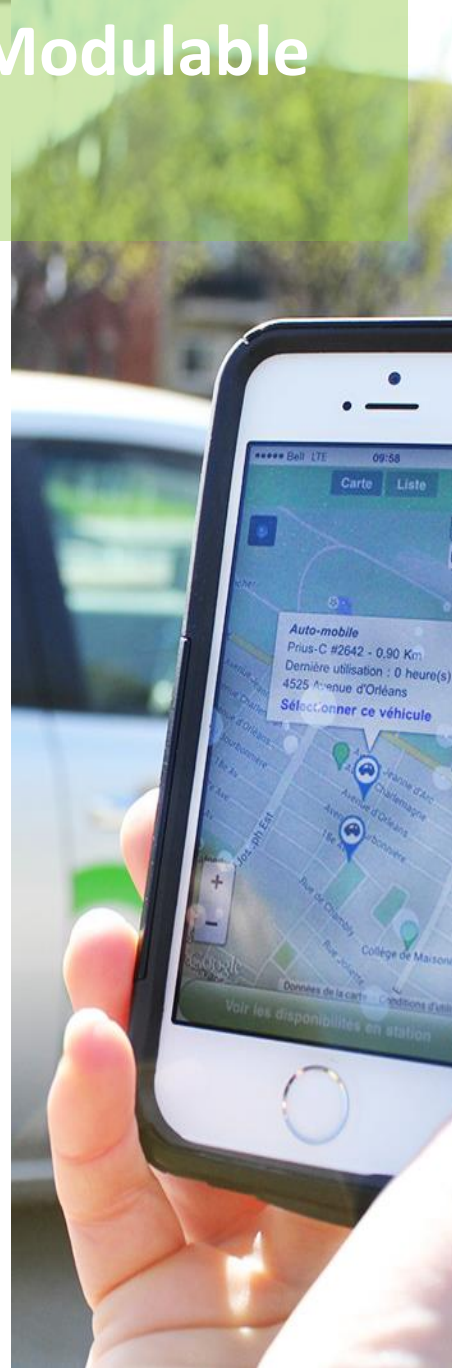
- Obligatoire
- Sert d'antidémarrreur
- Déverrouille les portières



Clé en main



Modulable



Intégré avec  
les autres  
offres de  
transport  
collectif



# Formules d'abonnement

## Abonnement de base *Auto-mobile* gratuit



### Accès aux véhicules *Auto-mobile*

Déplacez-vous librement de A à B avec notre offre sans réservation.

**38¢/min 12\$/hr**

- ✓ Frais d'inscription : 0 \$
- ✓ Frais d'abonnement : 0 \$
- ✓ Droit d'adhésion : 0 \$
- ✓ Gratuit c'est gratuit. Point !

LAISSEZ-PASSER  
**Auto-mobile  
ILLIMITÉ**

## Abonnements complets Communauto



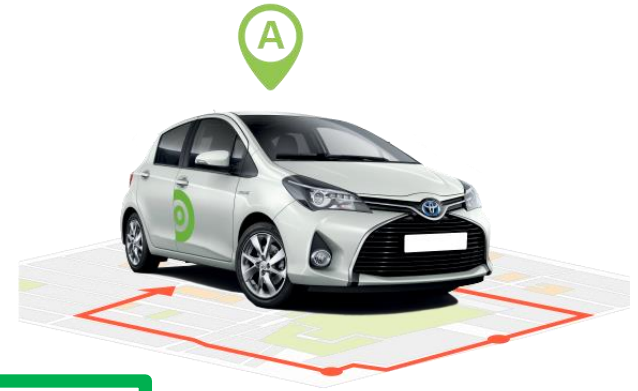
### Accès à tous les véhicules

Profitez du meilleur des deux mondes avec ou sans réservation à partir de...

**2,10 \$/h + 23 ¢/km**

- ✓ Forfaits à partir de 40 \$/an
- ✓ Tarifs privilégiés pour les trajets longue distance
- ✓ Roulez en *Auto-mobile* à compter de 30¢/min ou pour moins cher encore !

# TARIFICATION POUR RIVALISER AVEC LA POSSESSION D'UN VÉHICULE



Minute

0,38¢

**0,30¢**

Heure

12\$

**3,40\$**

1,7

Jour

50\$

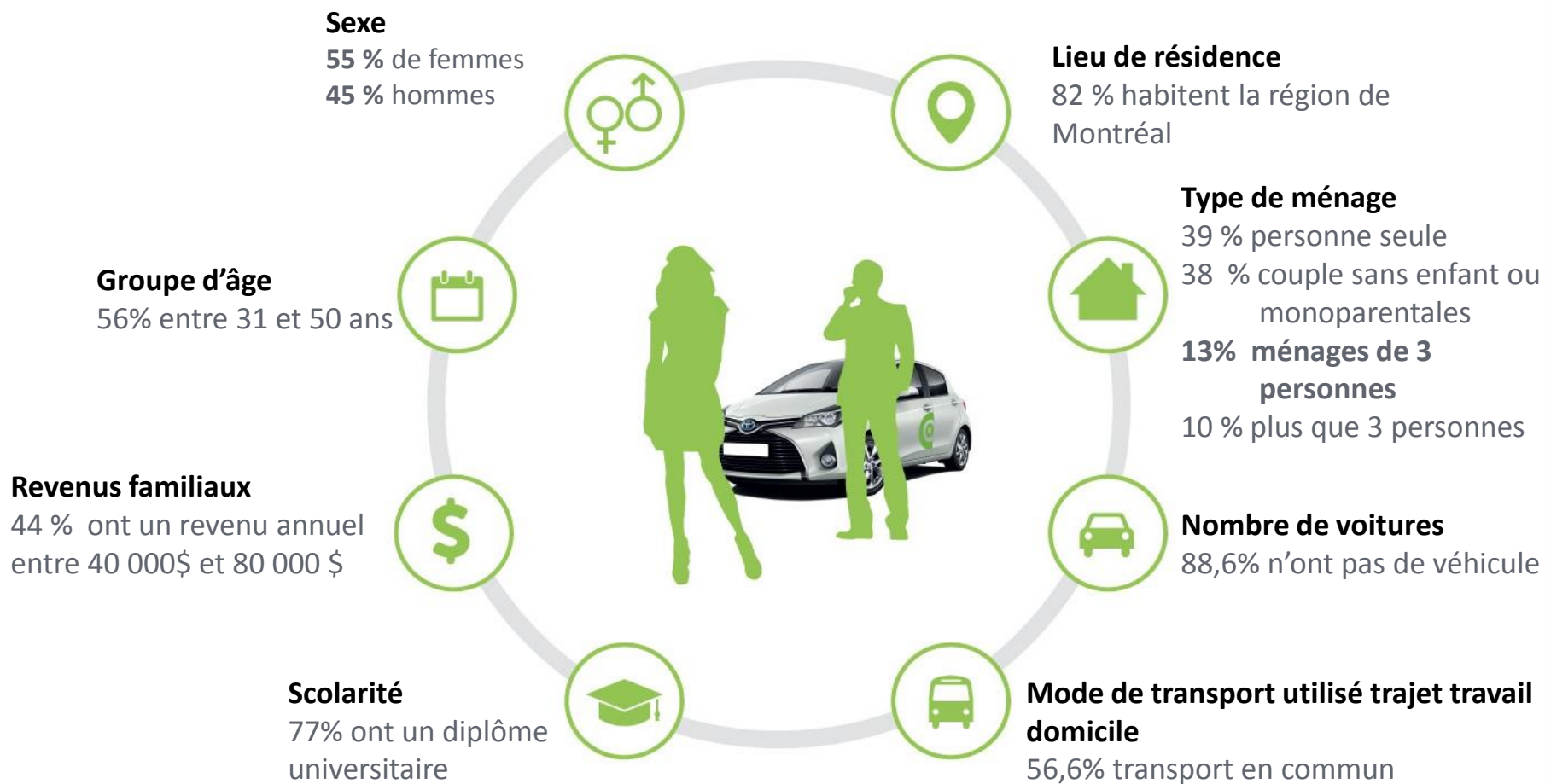
**50\$**

17

Kilomètre

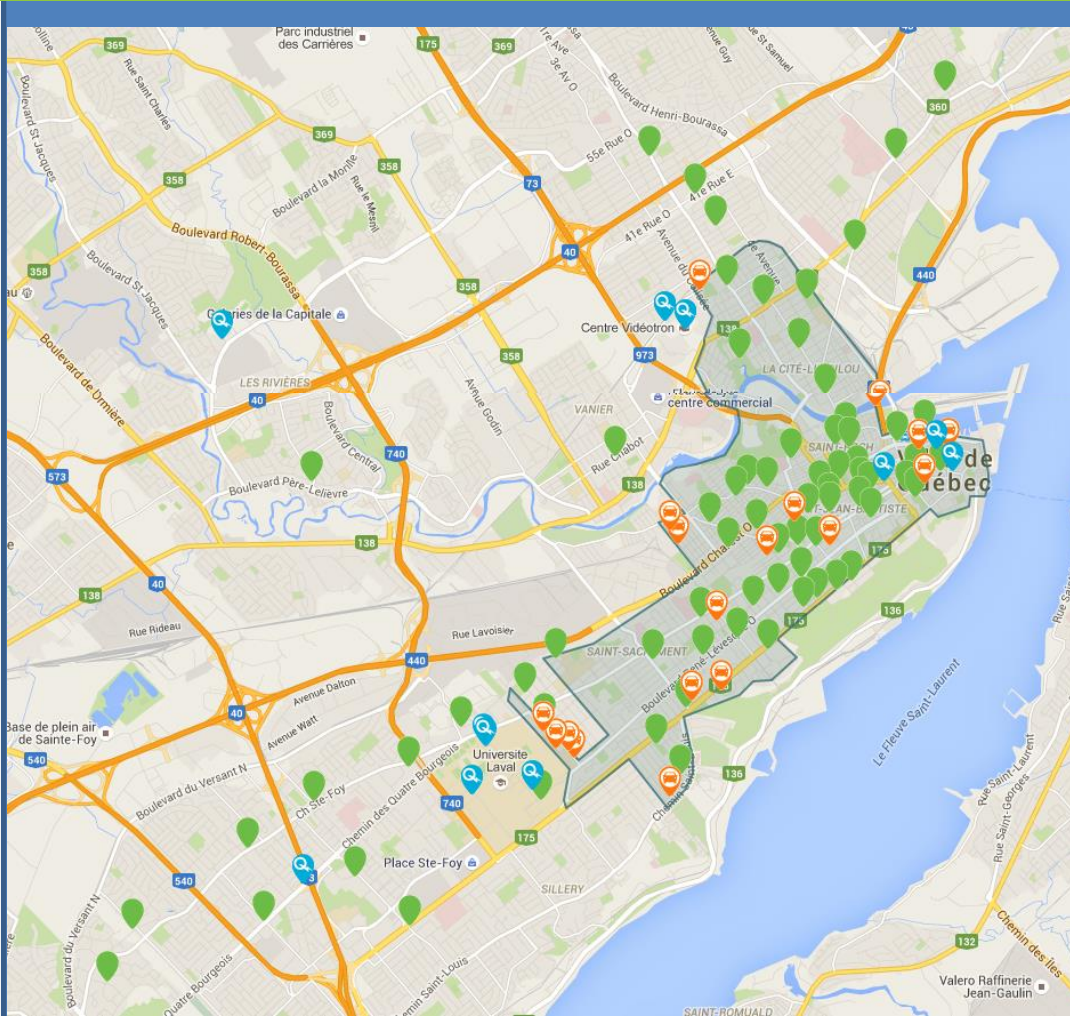
0,23

# Profil de la clientèle de l'autopartage





# Le réseau Communauto à Québec



- 77 stations
- 157 véhicules LSR
  - 97 essence
  - 58 hybrides
  - 2 véhicules électriques
- 30 véhicules LSI
  - hybrides

## PHASE 1

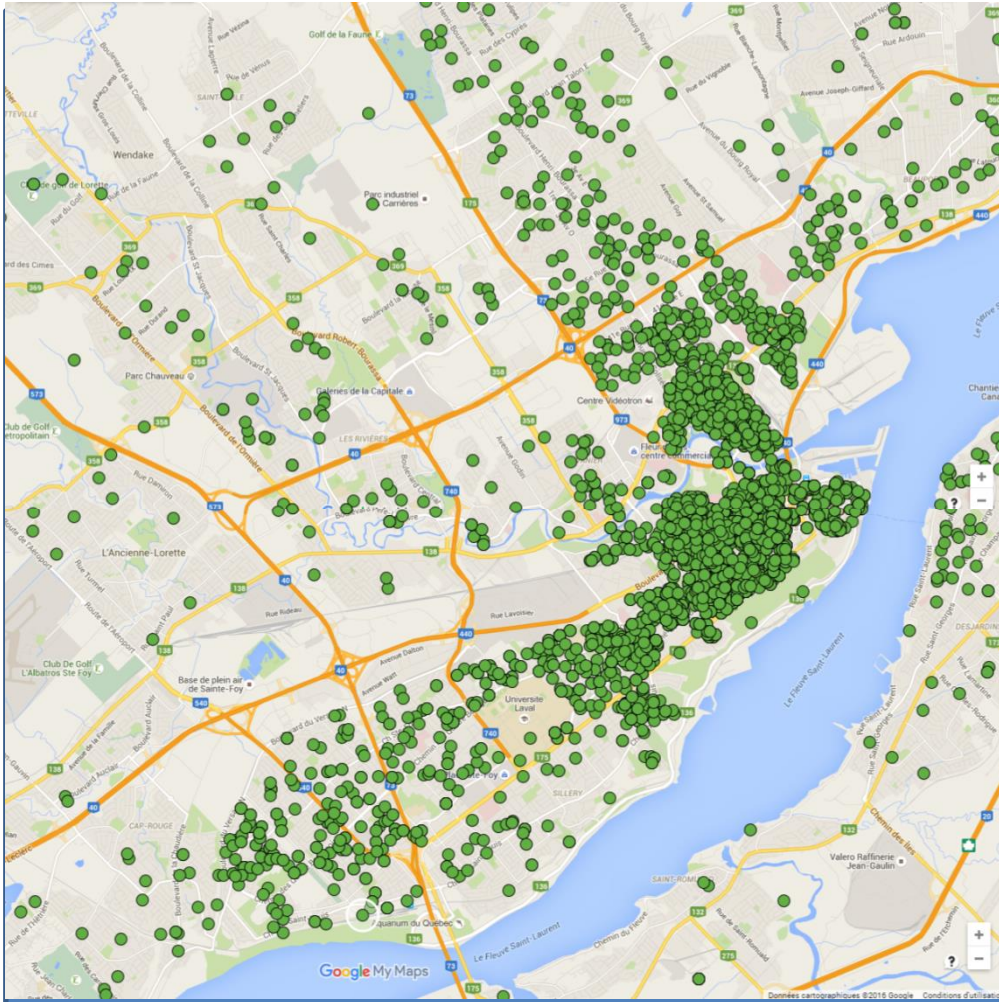


**30 VOITURES  
HYBRIDES**



**Limoulu  
St-Roch  
Vieux-Québec  
Montcalm  
St-Sacrement**

# Abonnés Communauto à Québec



Région de Québec					
Types d'abonnement					
Économique	Corporatif	De base (LSI)	DUO	Liberté	Total
58%	6%	4%	9%	23%	

**61% de tous les abonnés Communauto ont une carte OPUS, donc peuvent utiliser le LSI et les TC**

# Profil des utilisateurs de la carte OPUS

Utilisateurs selon type d'abonnement - Québec

## Région de Québec

	Types d'abonnement					
	Économique	Corporatif	De base (LSI)	DUO	Liberté	Moyenne
Carte Opus	65%	20%	98%	88%	46%	63%
Sans carte opus	35%	80%	2%	12%	54%	37%
Total général	100%	100%	100%	100%	100%	100%

**À l'été 2015, 45% des abonnés détenaient une carte OPUS**

# Profil des utilisateurs de la carte OPUS

Utilisateurs selon type d'abonnement - Région de Montréal

Région de Montréal						
	Types d'abonnement					
	Économique	Corporatif	De base (LSI)	DUO	Liberté	Total
<b>Carte Opus</b>	79%	25%	98%	93%	64%	<b>77%</b>
<b>Sans carte opus</b>	21%	75%	2%	7%	36%	<b>23%</b>
<b>Total général</b>	100%	100%	100%	100%	100%	<b>100%</b>

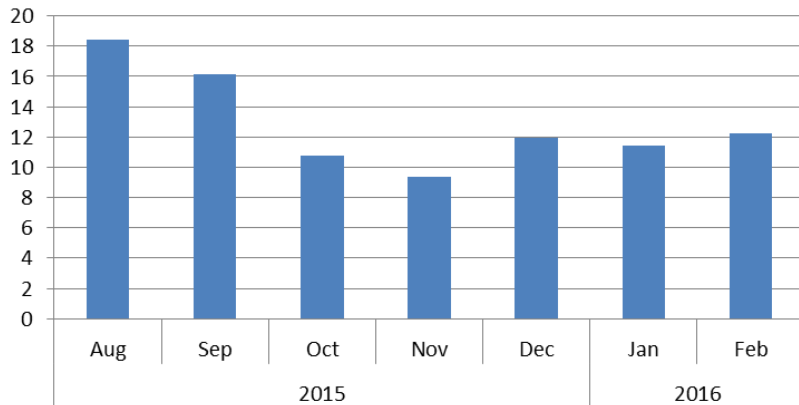
# Nombre de trajets par type de service (2015)

	Montréal	Québec	Total
<b>Zone de couverture (LSI)</b>	8 arrondissements 78,1 km <sup>2</sup>	5 arrondissements 26 km <sup>2</sup>	
<b>Nombre de véhicules LSR + LSI</b>	> 1200	< 200	
<b>Trajets LSI</b>	219 000 (un an)	9 500 (9 mois)	228 500
<b>Trajets LSR</b>	370 000 (un an)	73 000 (9 mois)	443 000

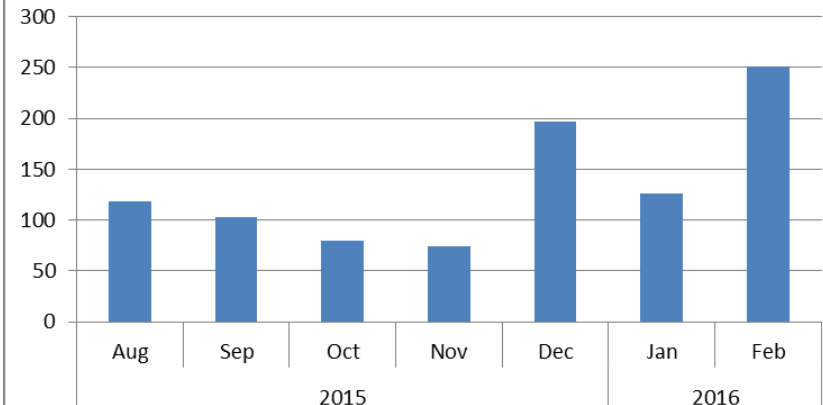
# Utilisation libre-service *sans* réservation à Québec

Période : août 2015 à février 2016

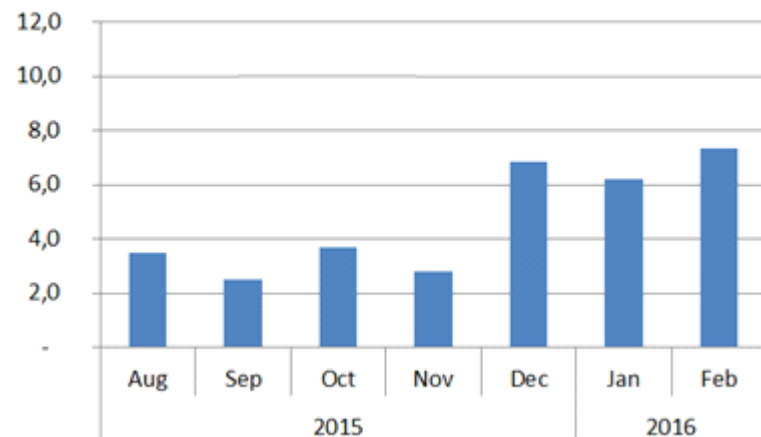
## Moyenne de Km/trajet



## Moyenne de minutes/trajet

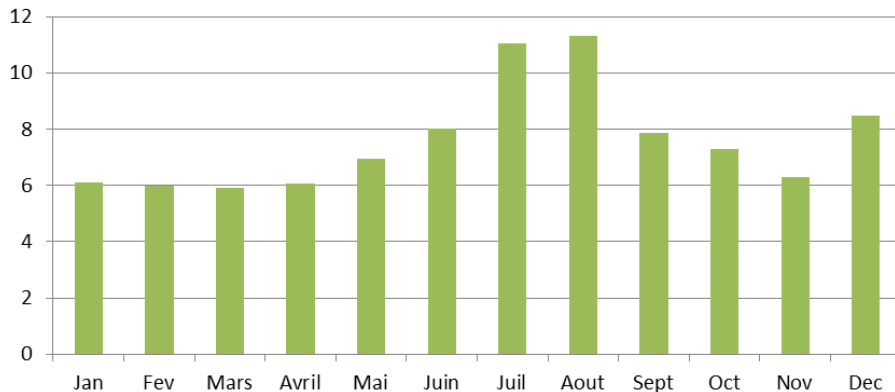


## Utilisations (h) par jour

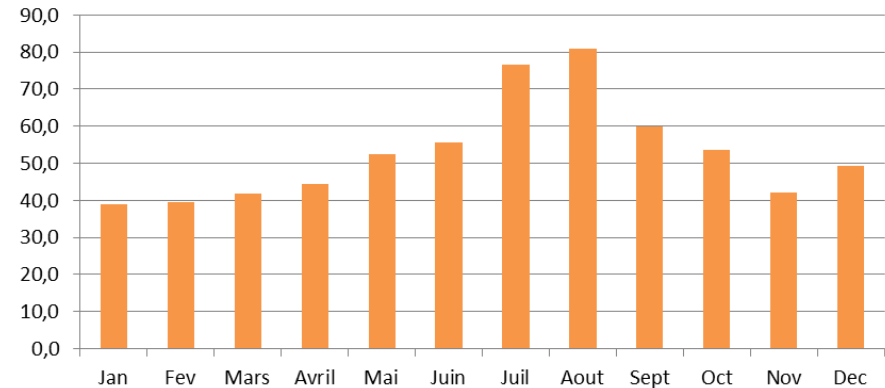


# Utilisation libre-service *avec* réservation à Québec

**Durée moyenne trajets avec réservation  
(heures)**

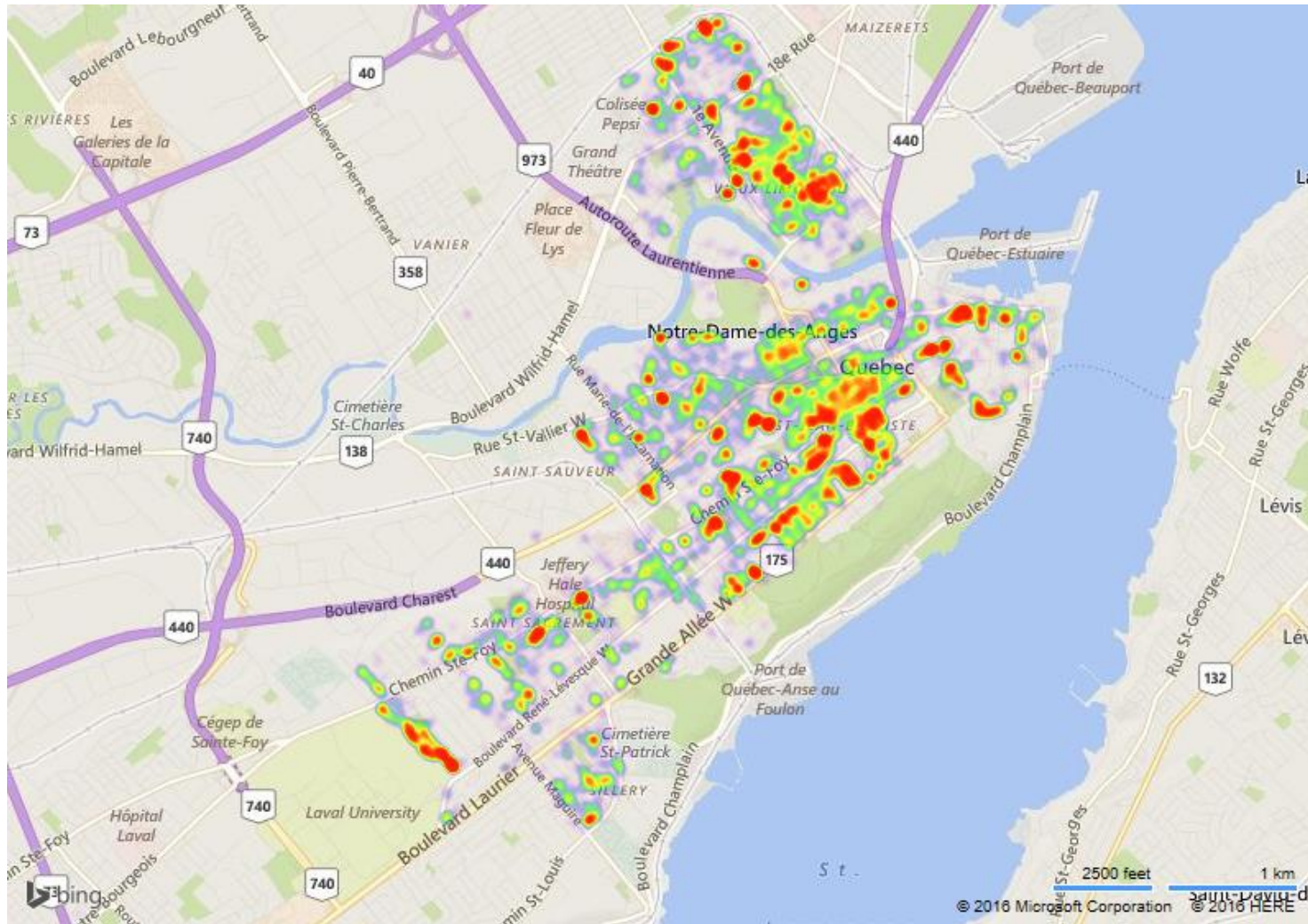


**Distance moyenne trajets avec réservation  
(km)**



# Secteurs d'arrêt des véhicules en libre service sans réservation

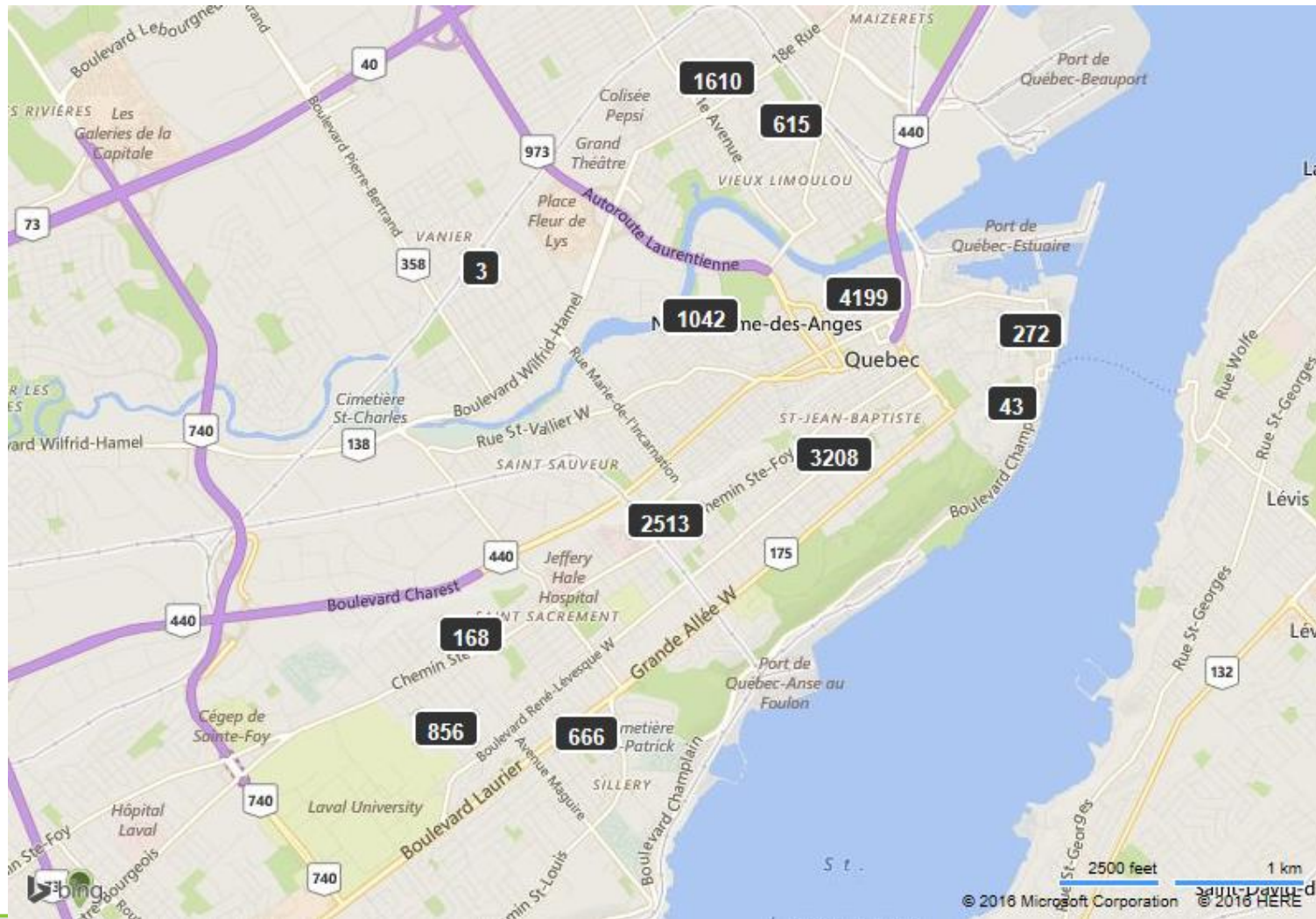
Période : juillet 2015 à mars 2016



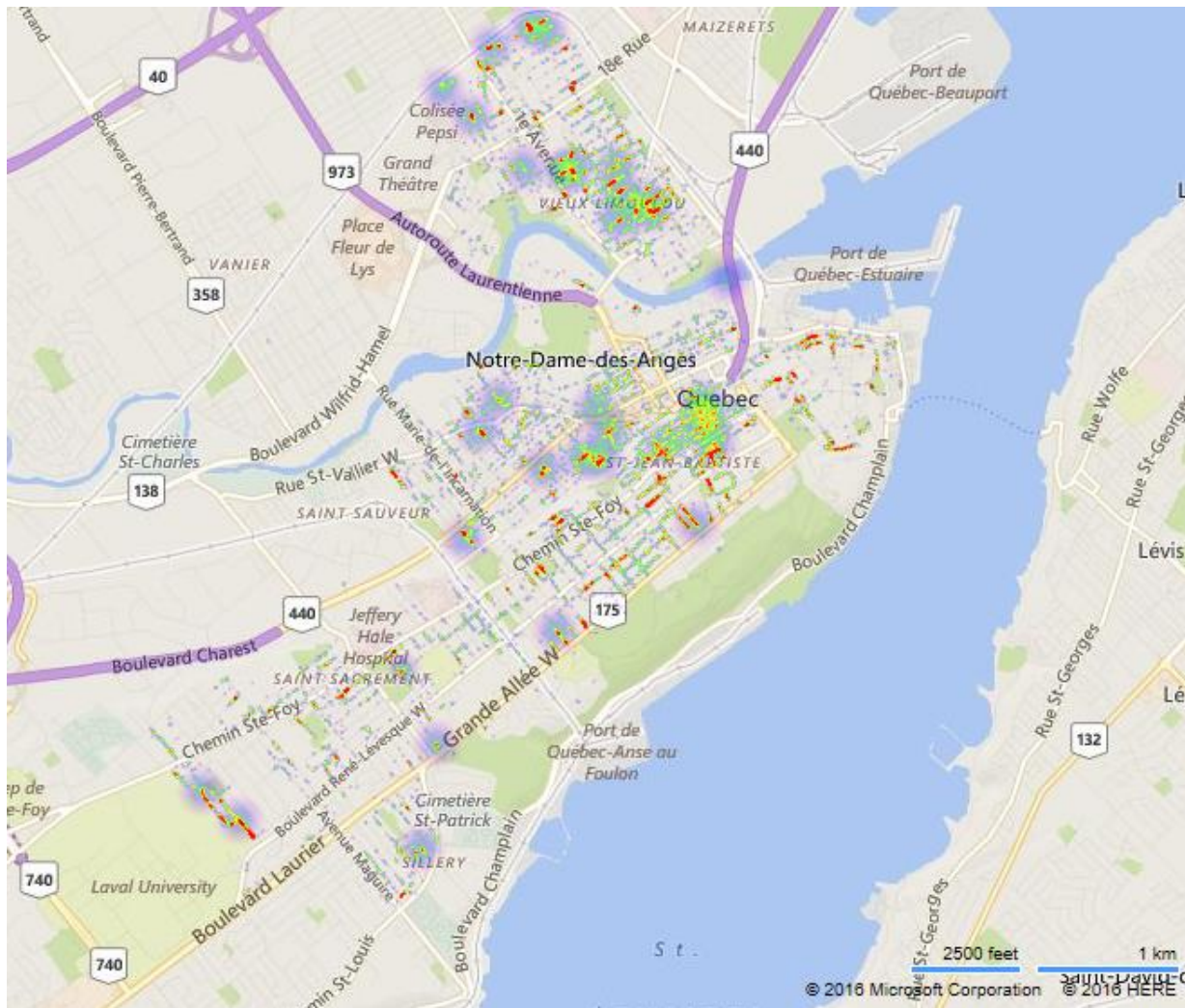


# Nombre arrêts des véhicules en libre service sans réservation

Période : juillet 2015 à mars 2016



# Minutes d'arrêt des véhicules en libre service sans réservation



## Notre politique :

Après 72 heures, un véhicule LSI immobilisé est relocalisé en zone par nos équipes terrain

# Défis: adaptation aux opérations de voirie



## **Opération de déneigement**

Crédit d'utilisation de 30\$ + 24 heures de temps d'utilisation gratuit ou plus si prolongement de l'opération

**11 opérations en 2015-2016**

**Infractions liées au stationnement**

**≥ 110**

# Développements attendus

1. Augmentation du **nombre de véhicules**
2. Amélioration de la gestion des périodes de **déneigement**
3. Plus grande intégration avec l'offre de **transport un commun**

# Une opportunité d'intégration

## Auto-mobile ILLIMITÉ



### Maximisez votre liberté

LAISSEZ-PASSER

**40\$**

Abonné à la Formule Économique ?  
[Voir vos rabais](#)

Profitez pendant tout un mois d'un nombre illimité de déplacements de **30 minutes ou moins**.

#### Roulez en paix

Grâce à cette offre exceptionnelle de Communauto, roulez l'esprit en paix. Vos trajets sous la barre des 30 minutes sont inclus dans le frais fixe... et l'essence et les assurances aussi, comme d'habitude!

Un délai de 45 minutes entre la fin d'un trajet et le début du suivant (incluant le blocage du véhicule) doit être respecté pour profiter à nouveau de la gratuité.

**Une voiture... sans engagement**