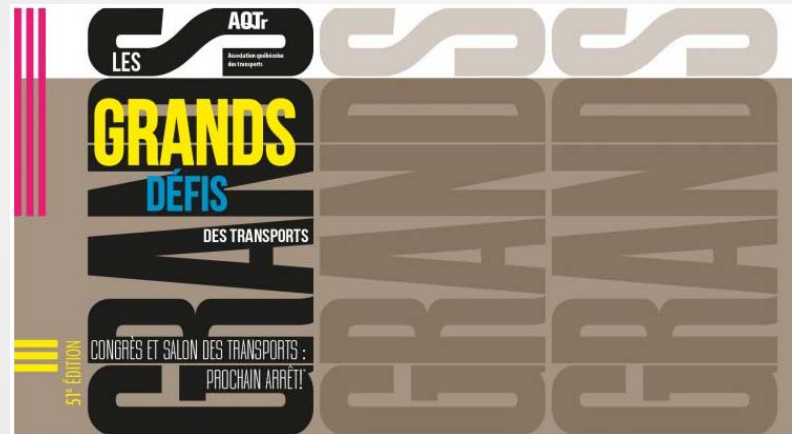


OPA : Application en temps réel d'optimisation de la gestion intégrée d'un parc d'actifs pour le maintien de la mobilité



Caroline Arnouk ing., M.ING.,
Présidente
Technologies OPA Inc.



Florian Peignier ing.
Chef d'équipe adjoint-Maintien de la circulation
WSP Canada Inc.



Avril 2016

SOMMAIRE

- Enjeux et défis de la coordination des chantiers pour le maintien de la mobilité
- Présentation de OPA: Logiciel d'aide à la décision en temps réel en coordination des chantiers d'infrastructures urbaines et en gestion des entraves à la circulation
- Période de questions



ENJEUX DE LA COORDINATION DES CHANTIERS ROUTIERS

Un réseau très sollicité
Un réseau vieillissant
Des usagers différents



Des chantiers, un mal nécessaire
Report continu impossible



Coordination

Coordination : assurer l'intégration des différents chantiers afin de limiter les impacts sur la mobilité des personnes et des biens



ENJEUX DE LA COORDINATION DES CHANTIERS ROUTIERS

ÉVITER LES CONFLITS

- ❑ Conflits physiques : superposition d'aires de travail au même moment;
- ❑ Conflits de signalisation : signalisation d'un projet dans une aire de travail d'un autre projet ou superposition de fermetures;
- ❑ Conflits de chemins de détour: le chemin de détour passe dans un autre chantier, les chemins de détour sont incompatibles;
- ❑ Conflits de coordination général: travaux situés sur des axes parallèles, utilisés comme itinéraires facultatifs, mobilité affectée

PHOTO AGENCE OMI, JOEL LEMAY



LE MAINTIEN DE LA MOBILITÉ : UNE APPROCHE GLOBALE

Maintien de la mobilité

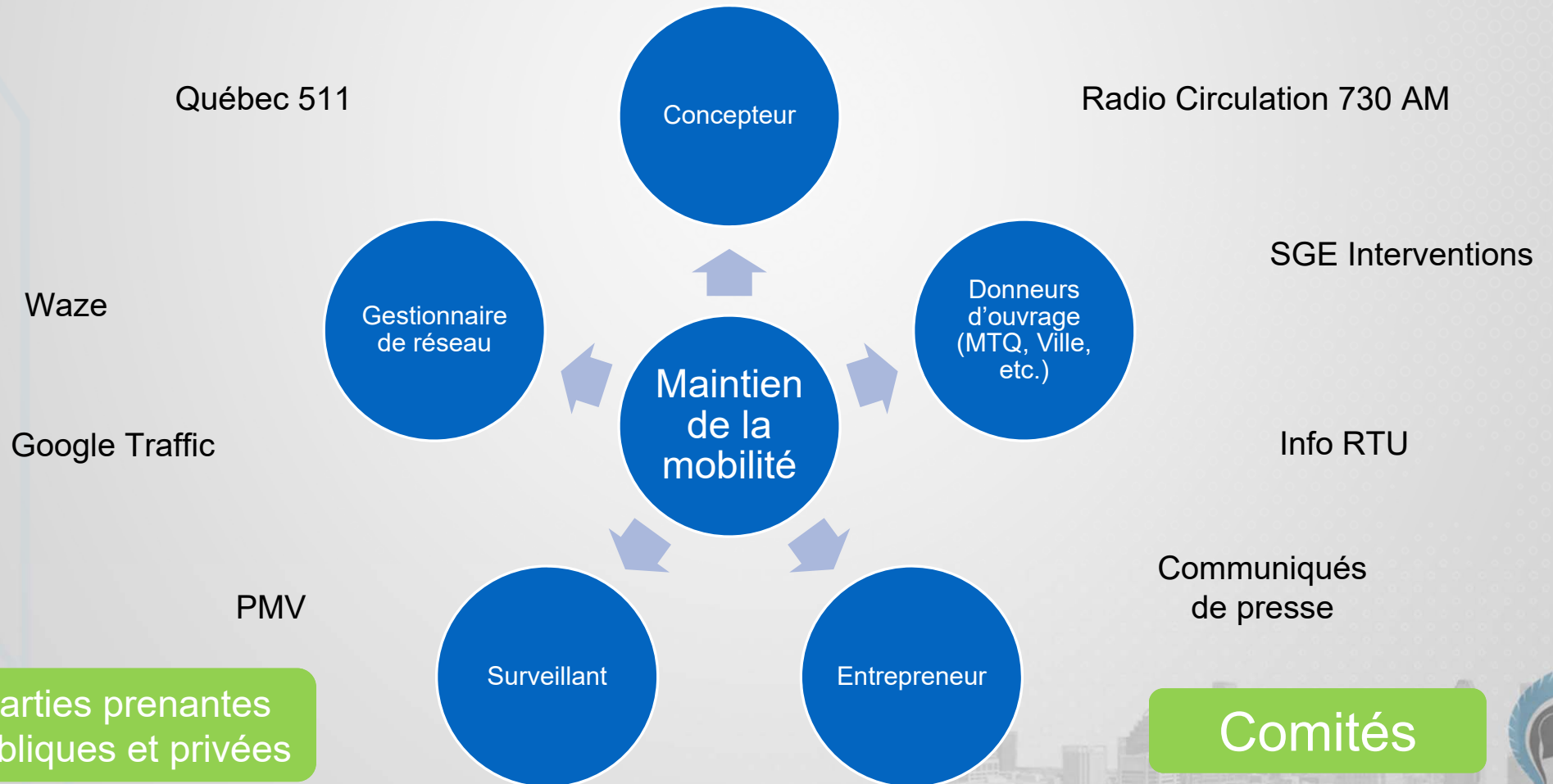
Planification

Conception

Réalisation

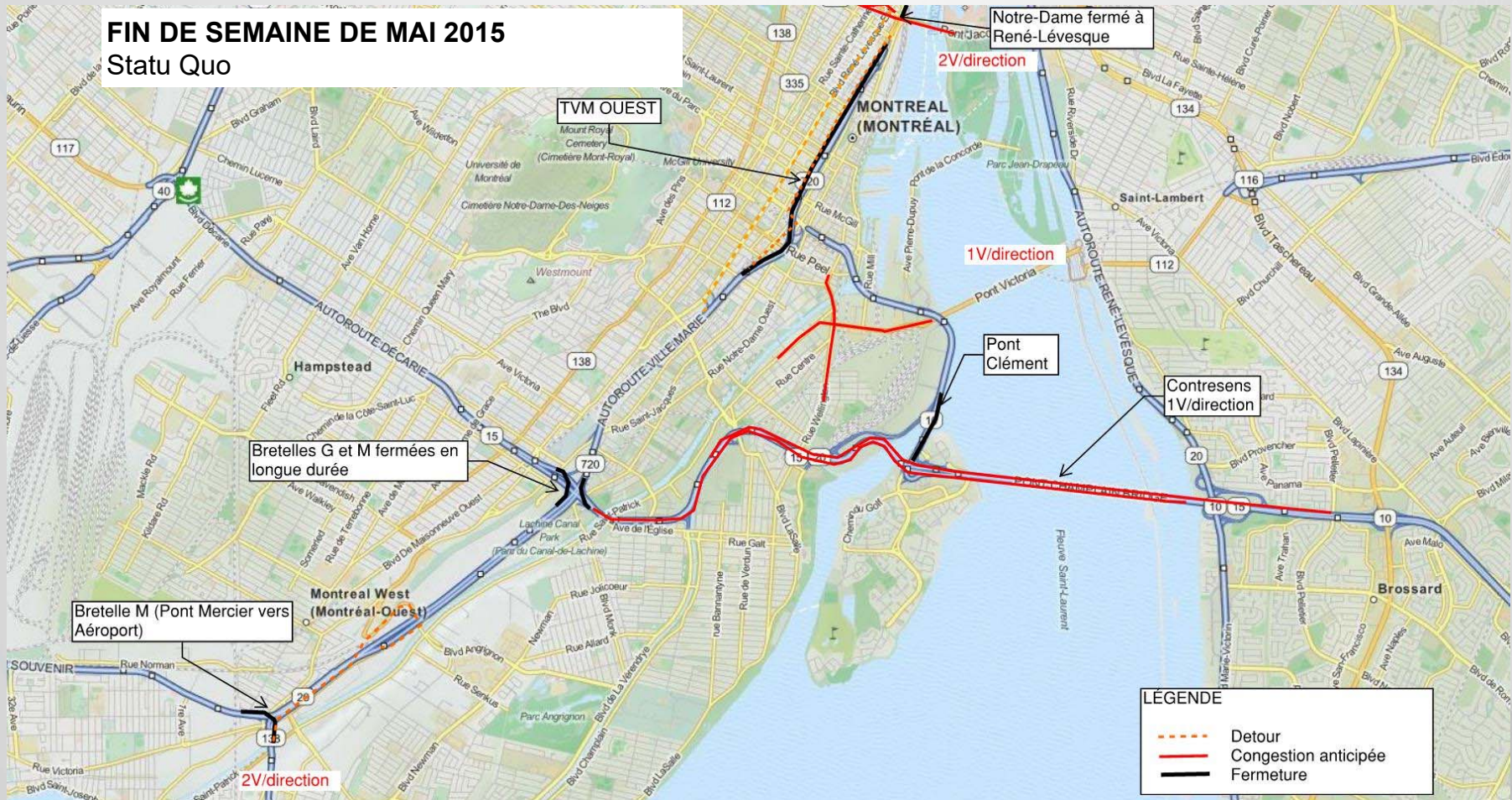


LE MAINTIEN DE LA MOBILITÉ : UNE APPROCHE CONCERTÉE



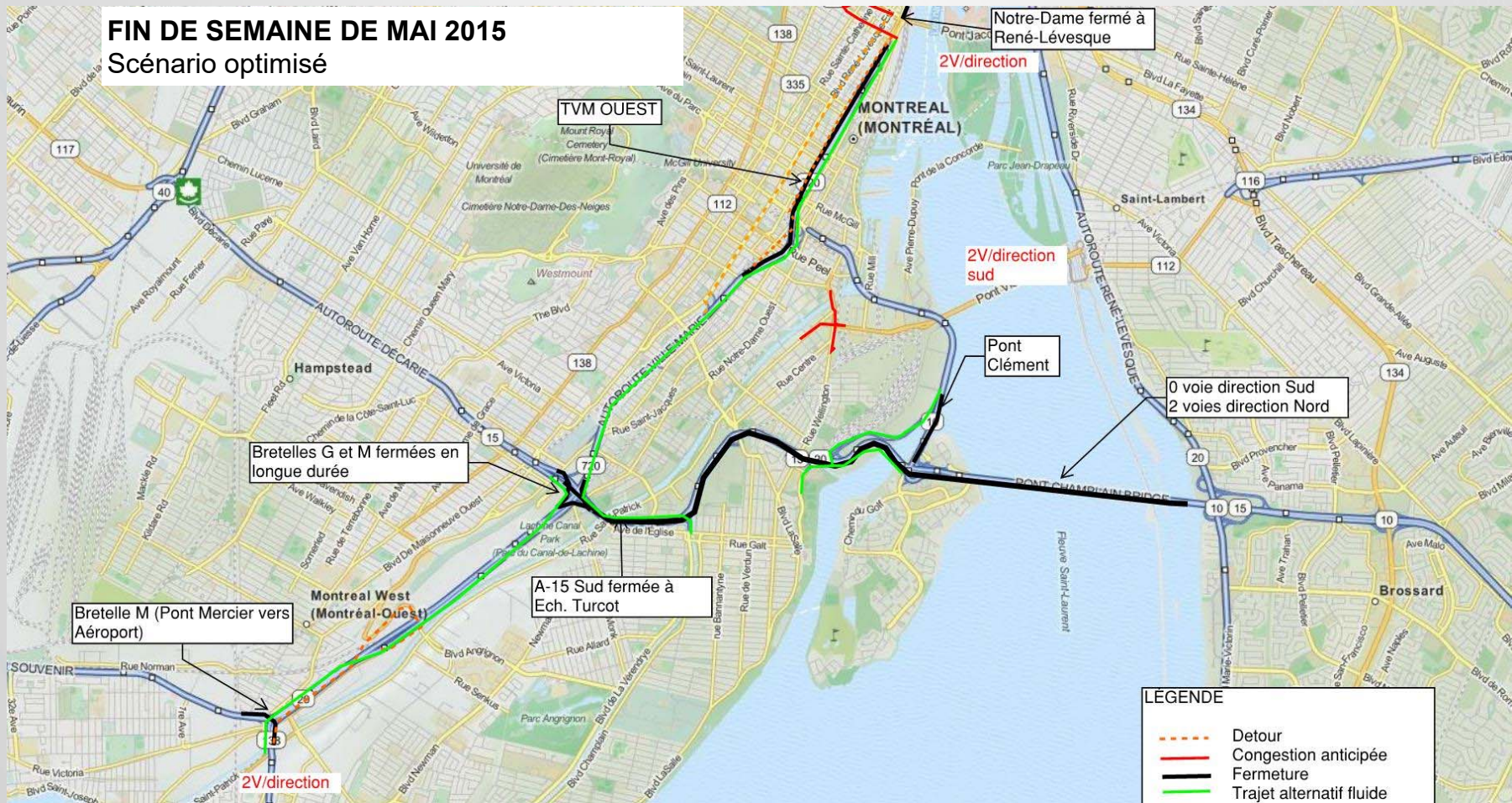
EXEMPLE SECTEUR CENTRE DE MONTRÉAL

Le grand triangle 720,10,15 / Turcotte, Bonaventure, Champlain




EXEMPLE SECTEUR CENTRE DE MONTRÉAL

Le grand triangle 720,10,15 / Turcotte, Bonaventure, Champlain



LES MESURES DE COORDINATION POSSIBLES

Lorsque les enjeux sont bien identifiés :

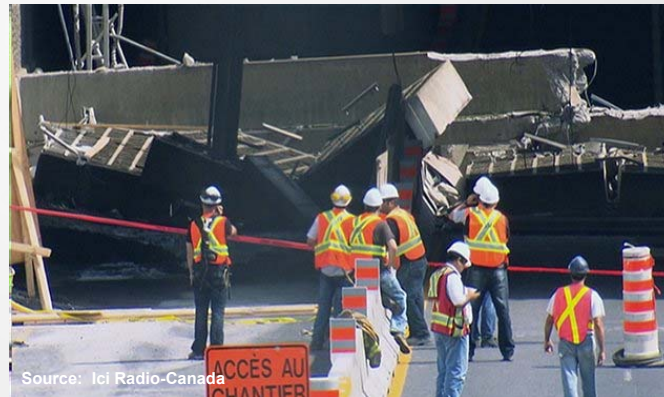
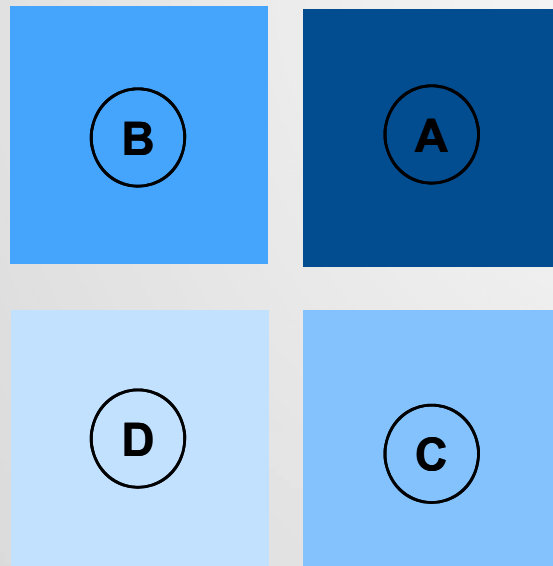
- Coordination dans le temps; 
- Réaliser les travaux en plusieurs phases ou en une seule phase avec fermeture complète pour rapidité d'exécution;
- Profiter de fermetures complètes pour réaliser d'autres travaux de courte durée;
- Mettre en place des mesures d'atténuations (aménagement temporaires, présences policières, PMVM, feux de circulation);
- Ajuster la signalisation pour combiner différentes fermetures.



LES DÉFIS DU MAINTIEN DE LA MOBILITÉ

- Quantité de travaux : Gestion des priorités

Urgence (Délais)



Important
(Coûts et Envergures des travaux)



LES DÉFIS DU MAINTIEN DE LA MOBILITÉ (SUITE)

- Nombre d'intervenants et défi de gouvernance:
Communication entre les partenaires



- Mobilité Montréal
- Comités consultatifs
- Comités techniques
- Comités de coordination



VERS UNE MOBILITÉ INTELLIGENTE

Démonstration de OPA en temps réel pour la coordination des chantiers et le maintien de la circulation à l'aide des données ouvertes des sites suivants:

- Québec511 du Ministère des Transports, Mobilité durable et Électrification des transports
- Info-travaux de la Ville de Montréal
- Portail des données ouvertes de la Ville de Montréal



L'ÈRE DE LA MOBILITÉ INTELLIGENTE. L'OUTIL DU FUTURE, MAINTENANT.

Technologies OPA s'est donnée pour mission d'optimiser la gestion de la mobilité urbaine à l'aide de OPA permettant de répondre aux défis qui touchent la fluidité de la circulation des personnes, des marchandises et de l'information.



QU'EST-CE QUE OPA?

Logiciel d'aide à la décision en temps réel en coordination des chantiers d'infrastructures urbaines et en gestion des entraves à la circulation

L'application offre une solution intégrée de:

- 📍 simulation de gestion de conflits
- 📍 priorisation des projets
- 📍 suivi des approbations d'intégration de divers travaux
- 📍 suivi de l'avancement des projets
- 📍 suivi des budgets

Le tout au bout d'un clic!



DÉMONSTRATION



MERCI

QUESTIONS ?





Florian Peignier
florian.peignier@wspgroup.com



Caroline Arnouk
c.arnouk@opatech.ca

